
Qualitätssicherung
medizinische Rehabilitation
der Gesetzlichen Krankenkassen

Bericht Teil II
Patientenbogen
Ergebnisqualität, Patientenzufriedenheit, Prozessqualität
Qualitätssynopse
2016

Kardiologie

1007652
Gesundheitszentrum Oberammergeau,
Fachklinik Am Kofel, Oberammergeau

Einrichtungen im Datenpool: 48
Datenbankstand: Januar 2017
Berichtszeitraum 2015 - 2017
2016 - D16665-L104351-P50356

**BQS Institut für Qualität
und Patientensicherheit GmbH**

Kanzlerstr. 4
D-40472 Düsseldorf
Telefon: +49 211 635 534-66
Telefax: +49 211 280 729-99
E-Mail: qs-reha@bqs-institut.de
Homepage: <http://www.bqs.de>

Im Auftrag von:

GKV-Spitzenverband

Reinhardtstr. 28
D-10117 Berlin
Telefon: +49 30 206 288-0
Telefax: +49 30 206 288-88
E-Mail: kontakt@gkv-spitzenverband.de
Homepage: <http://www.gkv-spitzenverband.de>
<http://www.qs-reha.de>

Inhaltsverzeichnis

	Seite	
I	Vorbemerkung	I.1
II	Untersuchung der Stichprobe	
II.1	Einleitung	II.1
II.2	Ergebnisse	II.1
1	QUALITÄTSSYNOPSE - ZUSAMMENFASSUNG DER ERGEBNISSE	
1.1	Einleitung	1.1
1.2	Ergebnisse	1.2
2	ERGEBNISQUALITÄT	
2.1	Einleitung	2.1
2.2	Übersicht Qualitätsunterdimensionen	2.2
2.3	Ergebnisse	
2.3.1	Somatische Gesundheit	2.4
2.3.2	Schmerzen	2.5
2.3.3	Funktionsfähigkeit im Alltag	2.6
2.3.4	Psychisches Befinden	2.7
2.3.5	Soziale Integration	2.8
2.3.6	Gesundheitsverhalten	2.9
2.3.7	Krankheitsbewältigung	2.10
2.3.8	Summenscore Reha-Status	2.11
2.3.9	Effektstärken der einzelnen Qualitätsunterdimensionen	2.12
3	PATIENTENZUFRIEDENHEIT	
3.1	Einleitung	3.1
3.2	Übersicht Qualitätsunterdimensionen	3.2
3.3	Ergebnisse	
3.3.1	Ärztliche Betreuung	3.4
3.3.2	Betreuung durch die Pflegekräfte	3.5
3.3.3	Psychologische Betreuung	3.6
3.3.4	Behandlungen	3.7
3.3.5	Schulungen	3.8
3.3.6	Nicht-medizinische Dienstleistungen der Einrichtung	3.9
3.3.7	Freizeitmöglichkeiten	3.10
3.3.8	Rehabilitationsergebnis	3.11
3.3.9	Summenscore Zufriedenheit	3.12
3.3.10	Nicht risikoadjustierte Ergebnisse der einzelnen Qualitätsunterdimensionen	3.13
4	PROZESSQUALITÄT	
4.1	Einleitung	4.1
4.2	Ergebnisse	4.2
5	PATIENTENZUFRIEDENHEIT - DETAILÜBERSICHT ÜBER DIE BEANTWORTUNG DER EINZELNEN ITEMS	5.1
6	PROZESSQUALITÄT - DETAILÜBERSICHT ÜBER DIE BEANTWORTUNG DER EINZELNEN ITEMS	6.1

Leseanleitung: Eine ausführliche Leseanleitung wird separat zur Verfügung gestellt.

I Vorbemerkung

Der hier vorliegende Berichtsteil II ist der zweite Teil des Berichtswesens im QS-Reha®-Verfahren, dem Qualitätssicherungsverfahren der gesetzlichen Krankenkassen in der medizinischen Rehabilitation. Er enthält die Ergebnisse zur

- Ergebnisqualität,
- Patientenzufriedenheit,
- Prozessqualität und
- die zusammenfassende Qualitätssynopse.

Der separate Berichtsteil I enthält die Ergebnisse zur Strukturqualität und zu weiteren Aspekten der Prozessqualität. Der Berichtsteil II basiert auf den Daten, die mit dem Patientenbogen erhoben wurden. Er enthält eine Darstellung der Ergebnisse und kurze, aussagekräftige Erläuterungen. Eine ausführliche Beschreibung der jeweils eingesetzten Methoden und Verfahren findet sich im Methodenhandbuch des QS-Reha®-Verfahrens (Download über www.qs-reha.de) sowie in der separat zur Verfügung gestellten Leseanleitung. Dort werden auch statistische Kennzahlen beschrieben sowie ausführliche Interpretationshilfen zur Verfügung gestellt.

Vor der Darstellung der Resultate in den Qualitätsdimensionen Ergebnisqualität, Patientenzufriedenheit und Prozessqualität sowie der Qualitätssynopse werden die Merkmale der Stichprobe untersucht.

Die Qualitätssynopse, in der die Ergebnisse aus Berichtsteil I und dem hier vorliegenden Berichtsteil II zusammenfassend dargestellt werden, finden Sie in Kapitel 1.

Die Resultate in den Qualitätsdimensionen der Ergebnisqualität, Patientenzufriedenheit und Prozessqualität werden zunächst in Form von Übersichten dargestellt. Bei der Ergebnisqualität und Patientenzufriedenheit erfolgt dies durch Grafiken (Box-and-Whisker-Plots und z-standardisierte Einrichtungsergebnisse) in den Abschnitten 2.2 und 3.2, bei der Prozessqualität durch eine zusammenfassende Tabelle mit den Erfüllungsgraden der prozessbezogenen Items in Abschnitt 4.2. Dies ermöglicht es, die Ergebnisse Ihrer Einrichtung („Indexeinrichtung“) im Vergleich zu den Referenzeinrichtungen des gleichen Indikationsbereichs auf einen Blick zu erfassen.

In den Abschnitten 2.3 und 3.3 werden die Resultate in den einzelnen Qualitätsunterdimensionen der Ergebnisqualität und Patientenzufriedenheit über Benchmark- und Balkendiagramme sowie die Angabe von Effektstärken und Mittelwerten weiter aufbereitet. Anhand dieser Darstellungen ist es möglich, einzuschätzen, in welchen Dimensionen einerseits schon eine vergleichsweise hohe Qualität erreicht wurde bzw. wo andererseits noch Optimierungspotenzial besteht.

Am Ende dieses Berichts wird in Detailansichten die Verteilung der Antworten auf die auswertungsrelevanten Fragen in den Bereichen Patientenzufriedenheit und Prozessqualität dargestellt (siehe Kapitel 5 und 6). Auf dieser Grundlage ist eine genauere Analyse der Stärken und Schwächen in den einzelnen Qualitätsunterdimensionen möglich.

Hinweis: Wir haben uns bemüht, bei Referenzen auf Personen eine geschlechtsspezifische Differenzierung vorzunehmen. Sollten wir dies an einigen Stellen übersehen haben, möchten wir darauf hinweisen, dass die Verwendung der männlichen Form explizit als geschlechtsunabhängig verstanden werden soll.

II Untersuchung der Stichprobe

II.1 Einleitung

Datenausfälle können dazu führen, dass die Patienten mit vollständigen Datensätzen nicht mehr repräsentativ für die Gesamtstichprobe sind. Deshalb wird in diesem Abschnitt auf Basis der Angaben des Behandlerbogens geprüft, ob die Patienten, die zu irgendeinem Zeitpunkt aus der Erhebung ausgeschieden sind („Drop-Out-Patienten“), sich systematisch bezüglich relevanter Variablen von den in der Erhebung verbliebenen Patienten („Erhebungspatienten“) unterscheiden.

II.2 Ergebnisse

II.2.1 Drop-Out Analyse

	Indexeinrichtung		Referenzeinrichtungen	
	Anzahl	%	Anzahl	%
Behandlerbogen	150		7.105	
Drop-Out-Behandlerbogen	14 / 150		854 / 7.105	
davon				
Gründe für Drop-Out nach Angaben der Behandler (Mehrfachnennungen möglich)				
Teilnahme verweigert	10 / 14	71,4%	469 / 854	54,9%
kognitive/physische Einschränkungen	2 / 14	14,3%	150 / 854	17,6%
sprachliche Probleme	0 / 14	0,0%	97 / 854	11,4%
anderes	4 / 14	28,6%	216 / 854	25,3%
ohne Angabe von Gründen	0 / 14	0,0%	0 / 854	0,0%

II.2.2 Prüfung auf Unterschiede¹

	Erhebungs- patienten Indexeinrichtung	Drop-Out- Patienten Indexeinrichtung	Signifikanz ²
Anzahl Patienten	102	48	
Alter (Jahre)			
Mittelwert	70,4	71,5	
Standardabweichung	7,8	10,4	
Geschlecht			
Frauen	35,3%	35,4%	
Männer	64,7%	64,6%	
Rentner	93,1%	91,7%	
Chronifizierungsdauer (über 5 Jahre)	0,0%	0,0%	
Reha-Motivation bei Behandlungsbeginn³			◆
Anzahl Patienten mit gültigen Angaben	102	48	
Mittelwert	9,0	8,5	
Standardabweichung	1,0	1,6	
Komorbidität (KoMo-Gesamtscore)*			
Anzahl Patienten mit gültigen Angaben	102	48	
Mittelwert	0,5	0,6	
Standardabweichung	0,3	0,2	

¹ Bei Auftreten signifikanter Unterschiede zwischen den Erhebungs- und den Drop-Out-Patienten können die Ergebnisse der Auswertungen zur Ergebnisqualität und deren Interpretation nur eingeschränkt auf die Gesamtpopulation der Patienten dieser Einrichtung verallgemeinert werden.

² Es besteht ein statistisch signifikanter Unterschied: ◆

³ hohe Werte = hohe Motivation (Wertebereich: 0 bis 10)

* hohe Werte = hohe Komorbidität (Wertebereich: 0 bis 10)

II.2.3 Deskription der Stichprobe

In der folgenden Tabelle werden die wichtigsten Merkmale der Stichprobe beschrieben. Dazu gehören zum einen soziodemographische Merkmale und zum anderen Diagnosen und Eingangsbefunde (siehe Methodenhandbuch).

	Indexeinrichtung	Referenz- einrichtungen	Signifikanz ¹
Anzahl Patienten in der Stichprobe	102	4.189	
Alter (Jahre)			◆
Mittelwert	70,4	72,4	
Standardabweichung	7,8	7,8	
Geschlecht			
Frauen	35,3%	34,1%	
Männer	64,7%	65,9%	
Schulabschluss			
Noch in der Schule	1,0%	0,6%	
Hauptschulabschluss/Volksschulabschluss	61,9%	56,3%	
Realschulabschluss (mittlere Reife)/Polytechnische Oberschule	21,6%	23,3%	
Fachabitur/Abitur	7,2%	14,1%	
Sonstiges	4,1%	4,5%	
kein Schulabschluss	4,1%	1,1%	
Art der Maßnahme			◆
AHB/AR	79,4%	91,8%	
HV	20,6%	7,8%	
Sonstiges	0,0%	0,4%	
Komorbidität (KoMo-Gesamtscore)²			◆
Anzahl Patienten mit gültigen Angaben	102	4.189	
Mittelwert	0,5	0,9	
Standardabweichung	0,3	0,7	
Reha-Status bei Behandlungsbeginn			
Anzahl Patienten mit gültigen Angaben	99	4.003	
gravierend	35,4%	25,3%	
auffällig	37,4%	35,1%	
unauffällig	27,3%	39,6%	
Reha-Motivation bei Behandlungsbeginn³			◆
Anzahl Patienten mit gültigen Angaben	102	4.189	
Mittelwert	9,0	8,4	
Standardabweichung	1,0	1,7	

¹ Es besteht ein statistisch signifikanter Unterschied: ◆

Berechnungen zur Signifikanz wurden nur dann durchgeführt, wenn die Anzahl vollständig dokumentierter Fälle ≥ 50 ist.

² hohe Werte = hohe Komorbidität (Wertebereich: 0 bis 10)

³ hohe Werte = hohe Motivation (Wertebereich: 0 bis 10)

II.2.3 Deskription der Stichprobe (Fortsetzung)

	Indexeinrichtung	Referenz- einrichtungen	Signifikanz ¹
Anzahl Patienten in der Stichprobe	102	4.189	
Fallgruppe Kardiologie			
Art der kardiologischen Erkrankung (Mehrfachnennungen möglich)			
Koronare Herzkrankheit (KHK)	83,3%	73,4%	
Arterielle Hypertonie	38,2%	44,9%	
Kardiomyopathie/Herzinsuffizienz/Myokarditis	6,9%	9,8%	
Herzklappenerkrankung	5,9%	26,3%	
Sonstige Herz- oder Gefäßerkrankung	6,9%	15,4%	
Kardiale Ereignisse² (Mehrfachnennungen möglich)			◆
Z.n. Herzinfarkt ohne PCI	22,7%	7,2%	
Z.n. Herzinfarkt mit PCI	0,0%	39,2%	
Z.n. PCI (elektiv)	0,0%	12,9%	
Z.n. Klappen-OP offen chirurgisch	1,3%	19,5%	
Z.n. Klappen-OP kathetergestützt interventionell	17,3%	8,9%	
Z.n. Bypass-OP offen chirurgisch	1,3%	31,4%	
Z.n. sonstiger Herz- oder Gefäßoperation	61,3%	14,1%	

¹ Es besteht ein statistisch signifikanter Unterschied: ◆
Berechnungen zur Signifikanz wurden nur dann durchgeführt, wenn die Anzahl vollständig dokumentierter Fälle >= 50 ist.

² Nur bei AHB/AR

1 Qualitätssynopse - Zusammenfassung der Ergebnisse

1.1 Einleitung

Die Ergebnisse aus Berichtsteil I und Berichtsteil II werden zusammenfassend in der nachfolgenden Qualitätssynopse dargestellt. Zusätzlich gibt die Synopse der Zuweisungssteuerungskriterien einen Überblick über das Vorhandensein zuweisungssteuerungsrelevanter Strukturmerkmale in dieser Einrichtung. Erläuterungen zu diesen Synopsen entnehmen Sie bitte dem Methodenhandbuch und der Leseanleitung.

1.2 Ergebnisse

1.2.1 Qualitätssynopse der Basiskriterien

Struktur- und Prozessqualität	Indexeinrichtung	Referenzeinrichtungen		
		Durchschnitt	Interquartilrange	
Gesamtergebnis Struktur- und Prozessqualität	93,2%	91,6%	89,7% - 92,9%	
Erfasst über Einrichtungsbogen¹				
Allgemeine Merkmale und räumliche Ausstattung	92,3%	99,0%	100,0% - 100,0%	
Medizinisch-technische Ausstattung	88,9%	93,5%	88,9% - 100,0%	
Therapeutische Behandlungen, Schulungen, Patientenbetreuung	96,0%	97,4%	97,0% - 100,0%	
Personelle Ausstattung	100,0%	97,1%	92,3% - 100,0%	
Konzeptionelle Grundlagen	100,0%	97,9%	100,0% - 100,0%	
Interne Kommunikation und Personalentwicklung	100,0%	100,0%	100,0% - 100,0%	
Patientenorientierung	100,0%	98,3%	100,0% - 100,0%	
Interne Organisation	100,0%	98,4%	100,0% - 100,0%	
Erfasst über Patientenbogen²				
Behandler-Patient-Kommunikation	86,2%	71,9%	66,4% - 75,7%	
Therapie und Pflege	87,5%	89,5%	87,6% - 92,0%	
Nachsorge	74,3%	64,2%	57,7% - 67,3%	
Ergebnisqualität	Signifikanz ³ Indexeinrichtung	Anteil Referenzeinrichtungen		
		↓	●	↑
Gesamtergebnis Ergebnisqualität	●	16,7%	70,8%	12,5%
Somatische Gesundheit	●	20,8%	68,8%	10,4%
Schmerzen	●	6,3%	89,6%	4,2%
Funktionsfähigkeit im Alltag	●	20,8%	72,9%	6,3%
Psychisches Befinden	●	16,7%	77,1%	6,3%
Soziale Integration	●	8,3%	83,3%	8,3%
Gesundheitsverhalten	●	10,4%	83,3%	6,3%
Krankheitsbewältigung	●	10,4%	83,3%	6,3%
Patientenzufriedenheit	Signifikanz ³ Indexeinrichtung	Anteil Referenzeinrichtungen		
		↓	●	↑
Gesamtergebnis Patientenzufriedenheit	↑	22,9%	58,3%	18,8%
Ärztliche Betreuung	↑	20,8%	58,3%	20,8%
Betreuung durch die Pflegekräfte	●	18,8%	72,9%	8,3%
Psychologische Betreuung	●	8,3%	83,3%	8,3%
Behandlungen	●	8,3%	83,3%	8,3%
Schulungen	●	14,6%	79,2%	6,3%
Nicht-medizinische Dienstleistungen der Einrichtung	↑	25,0%	52,1%	22,9%
Freizeitmöglichkeiten	↑	22,9%	58,3%	18,8%
Rehabilitationsergebnis	●	8,3%	81,3%	10,4%

¹ Die Prozentangaben bei den über den Einrichtungsbogen erfassten Basiskriterien geben an, zu wieviel Prozent sie erfüllt sind.

² Die Prozentangaben bei den über den Patientenbogen erfassten Basiskriterien geben an, zu wieviel Prozent sie erfüllt sind.

³ Statistisch signifikant über dem Durchschnitt aller Referenzeinrichtungen:



Durchschnittlich in Bezug auf die Referenzeinrichtungen:



Statistisch signifikant unter dem Durchschnitt aller Referenzeinrichtungen:



Berechnungen zur Signifikanz wurden nur dann durchgeführt, wenn die Anzahl vollständig dokumentierter Fälle >= 50 ist.

1.2.2 Qualitätssynopse der Zuweisungssteuerungskriterien¹

A) Merkmale der Strukturqualität (Erfasst über Einrichtungsbogen)	Einrichtung 2016	
	erfüllt	nicht erfüllt
Gesamtergebnis Zuweisungssteuerungskriterien Anteil erfüllter Zuweisungssteuerungskriterien an allen Angaben zu Zuweisungssteuerungskriterien	31,9%	
I. Allgemeine Merkmale und räumliche Ausstattung		
Möglichkeit der Aufnahme von Patienten/-innen (ohne Begleitperson) mit		
Gehunfähigkeit		X
Querschnittlähmung		X
Sehbehinderung		X
Erblindung		X
starker Hörschädigung		X
Ertaubung		X
Orientierungsstörung/überwachungspflichtiges organisches Psychosyndrom/ Weglaufftenz (Überwachungsmöglichkeiten) ²		X
Dialysepflichtigkeit	X	
MRSA (separates Zimmer für MRSA-positive Patienten/-innen)		X
Rauchverbot auf dem gesamten Einrichtungsgelände		X
kein Alkoholausschank in der Einrichtung		X
Bewegungs-/Schwimmbad mit Hebelift		X
Möglichkeit der Kinderbetreuung		X
Möglichkeit der Mitnahme einer/-s pflegebedürftigen Angehörigen durch die/den Rehabilitandin/ Rehabilitanden		X
Spezifische Behandlungsangebote für rehabilitationsbedürftige pflegende Angehörige		X
Unterbringung von Erwachsenen als Begleitperson	X	
allergenarme Zimmer		X

¹ Zuweisungssteuerungskriterien sind nur für den Bereich „A) Merkmale der Strukturqualität“ vorhanden. Für die Bereiche „B) Strukturnahe Prozessmerkmale“ und „C) Weitere prozessbezogene Kriterien Selbstdokumentation“ sind keine Zuweisungssteuerungskriterien definiert.

² soweit Rehabilitationsfähigkeit vorliegend

1.2.2 Zuweisungssteuerungskriterien der Strukturqualität (Fortsetzung)

A) Merkmale der Strukturqualität	Einrichtung 2016	
	erfüllt	nicht erfüllt
I. Allgemeine Merkmale und räumliche Ausstattung (Fortsetzung)		
Kompetenzen zur Behandlung von Patienten/-innen ohne Kenntnisse der deutschen Sprache (behandelndes Personal, d.h. Ärzte/-innen, Psychologen/-innen, Therapeuten/-innen, Pflegekräfte)	X	
Anamnesen, Beratungs- und Behandlungsgespräche ohne Dolmetscher/-in möglich in		
Englisch	X	
Türkisch		X
Serbokroatisch		X
Italienisch		X
Griechisch		X
Spanisch		X
Russisch		X
Polnisch		X
Französisch		X
Kurdisch		X
Tschechisch		X
Slowakisch		X
sonstiger Sprache		X
II. Medizinisch-technische Ausstattung		
Die Kriterien zur medizinisch-technischen Ausstattung beziehen sich auf die gesamte Einrichtung und nicht auf einzelne Fachabteilungen!		
erweiterte kardiologische Funktionsdiagnostik (TEE und Spiroergometrie und Stressechokardiographie und Rechtsherzeinschwemmkatheter)	X	
ICD- und Schrittmacherkontrolle		X
Bodyplethysmographie	X	
Überwachung für Schlafapnoe		X

1.2.2 Zuweisungssteuerungskriterien der Strukturqualität (Fortsetzung)

A) Merkmale der Strukturqualität	Einrichtung 2016	
	erfüllt	nicht erfüllt
III. Therapeutische Behandlungen, Schulungen, Patientenbetreuung		
Physiotherapie/Ergotherapie:		
Beratung zur Arbeitsplatzgestaltung		X
Maßnahmen in Bezug auf die Teilhabe am Arbeitsleben (z.B. arbeitsplatzbezogene Belastungserprobung, Arbeitsplatzsimulation)		X
Sozial- und Berufsberatung:		
Einleitung von Maßnahmen zur Berufsfindung durch Interessen- und Eignungsdiagnostik (Vorfeldmaßnahmen)		X
Information zur beruflichen Wiedereingliederung	X	
Besondere Ernährungsformen:		
Gastroenterologische Kostformen, Sonderkostformen:		
gastroenterologische Kostformen, Sonderkost, allergenfreie Kost	X	
ballaststoffreiche/-arme/passierte/flüssige Kost	X	
glutenfreie Kost	X	
laktosearme Kost	X	
Sonderkost bei Nahrungsmittelallergien und -intoleranzen	X	
Sondenernährung	X	
Gesundheitsinformation, Motivation, Schulung zu: (regelmäßige Programme mit definiertem Angebot, z.B. strukturierte Seminare, Vorträge, Einzelschulungen; verwandte Themenbereiche können zusammengefasst werden)		
geschlechtsspezifische Beratungsangebote	X	
IV. Personelle Ausstattung		
Jede Fachkraft muss die für die Leistungserbringung erforderliche Ausbildung sowie die entsprechende zur Führung der Berufsbezeichnung berechtigende Erlaubnis besitzen. Alle erforderlichen Qualifikationen müssen abgeschlossen sein und die entsprechenden Bescheinigungen vorliegen.		
Diabetesberater/-in	X	

2 Ergebnisqualität

2.1 Einleitung

In diesem Abschnitt werden die Veränderungen des Gesundheitsstatus der Patienten dieser Einrichtung analysiert, die sechs Wochen nach Rehabilitationsende (Nachbefragung) festgestellt wurden. In die Auswertungen zur Ergebnisqualität gehen Daten aus den Patientenfragebögen zu Reha-Beginn und sechs Wochen nach der Reha ein. Die Fragebögen basieren auf dem IRES-Fragebogen - jedoch ohne die Erfassung der Funktionsfähigkeit im Beruf. Erfasst werden die folgenden Qualitätsunterdimensionen:

- Somatische Gesundheit,
- Schmerzen,
- Funktionsfähigkeit im Alltag,
- Psychisches Befinden,
- Soziale Integration,
- Gesundheitsverhalten und
- Krankheitsbewältigung

Die Resultate in den Qualitätsunterdimensionen der Ergebnisqualität werden zunächst in Form von Box-and-Whisker-Plots und z-standardisierten Einrichtungsergebnissen dargestellt (siehe Abschnitt 2.2.1 und 2.2.2). Diese Form der Darstellung ermöglicht es, die Ergebnisse Ihrer Einrichtung („Indexeinrichtung“) im Vergleich zu den Referenzeinrichtungen des gleichen Indikationsbereichs auf einen Blick zu erfassen. In den Box-and-Whisker-Plots (siehe Abschnitt 2.2.1) wird für jede Qualitätsunterdimension das risikoadjustierte Einrichtungsergebnis im Kontext von Minimum und Maximum sowie von Perzentilen der Ergebnisse der Referenzeinrichtungen abgebildet. In der Grafik mit den z-standardisierten Einrichtungsergebnissen (siehe Abschnitt 2.2.2) werden die Ergebnisse in den einzelnen Qualitätsunterdimensionen in einem einheitlichen Skalenbereich dargestellt, so dass sie direkt miteinander vergleichbar sind.

In Abschnitt 2.3 werden die risikoadjustierten Ergebnisse Ihrer Einrichtung für jede Qualitätsunterdimension in einer Tabelle und in einem Benchmarkdiagramm dargestellt. Da bei der Berechnung der risikoadjustierten Ergebnisse die u. U. unterschiedlichen Patientenprofile in den teilnehmenden Einrichtungen berücksichtigt werden, sind „faire“ Einrichtungsvergleiche möglich. Daher lässt sich anhand des Benchmarkdiagramms direkt ablesen, wie Ihre Einrichtung im Vergleich zu den Einrichtungen des Referenzpools abgeschnitten hat.

Zusätzlich zur risikoadjustierten Darstellung sind auch die nicht-risikoadjustierten Ergebnisse in den einzelnen Qualitätsunterdimensionen von Interesse, da sie das Qualitätsniveau ohne Relativierung abbilden. Daher werden in Form von Balkendiagrammen die Effektstärken in den einzelnen Qualitätsunterdimensionen angegeben. Sämtliche Effektstärken werden außerdem in einer Tabelle und einer Grafik in Abschnitt 2.3.9 aufgeführt.

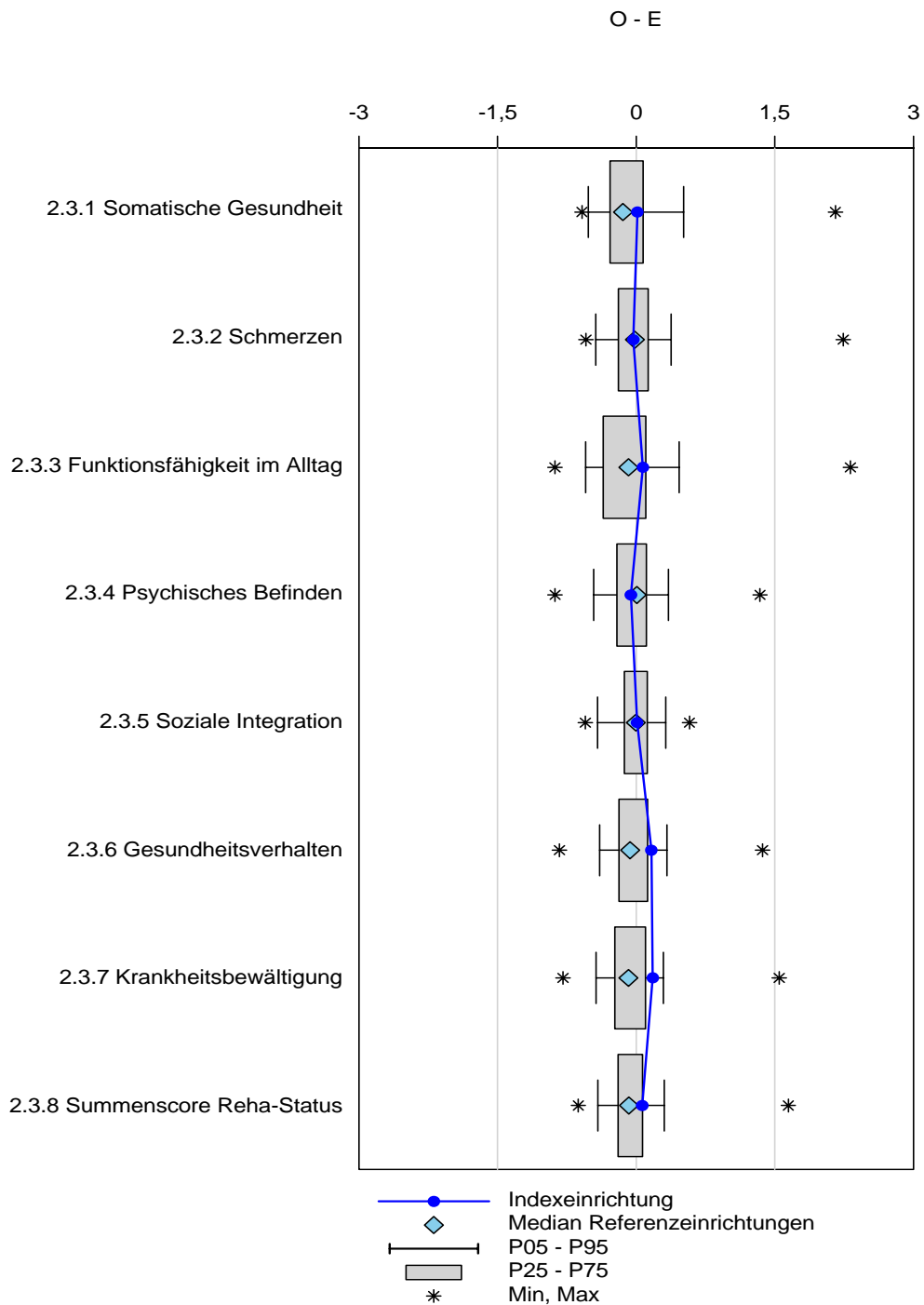
Detaillierte Erläuterungen der in diesem Kapitel abgebildeten Grafiken und Tabellen sowie insbesondere zur Risikoadjustierung und der Berechnung der Effektstärken sind der separat zur Verfügung gestellten Leseanleitung zu entnehmen.

2.2 Übersicht Qualitätsunterdimensionen

2.2.1 Box-and-Whisker-Plots der risikoadjustierten Einrichtungsergebnisse

Diagramm 2.2.1

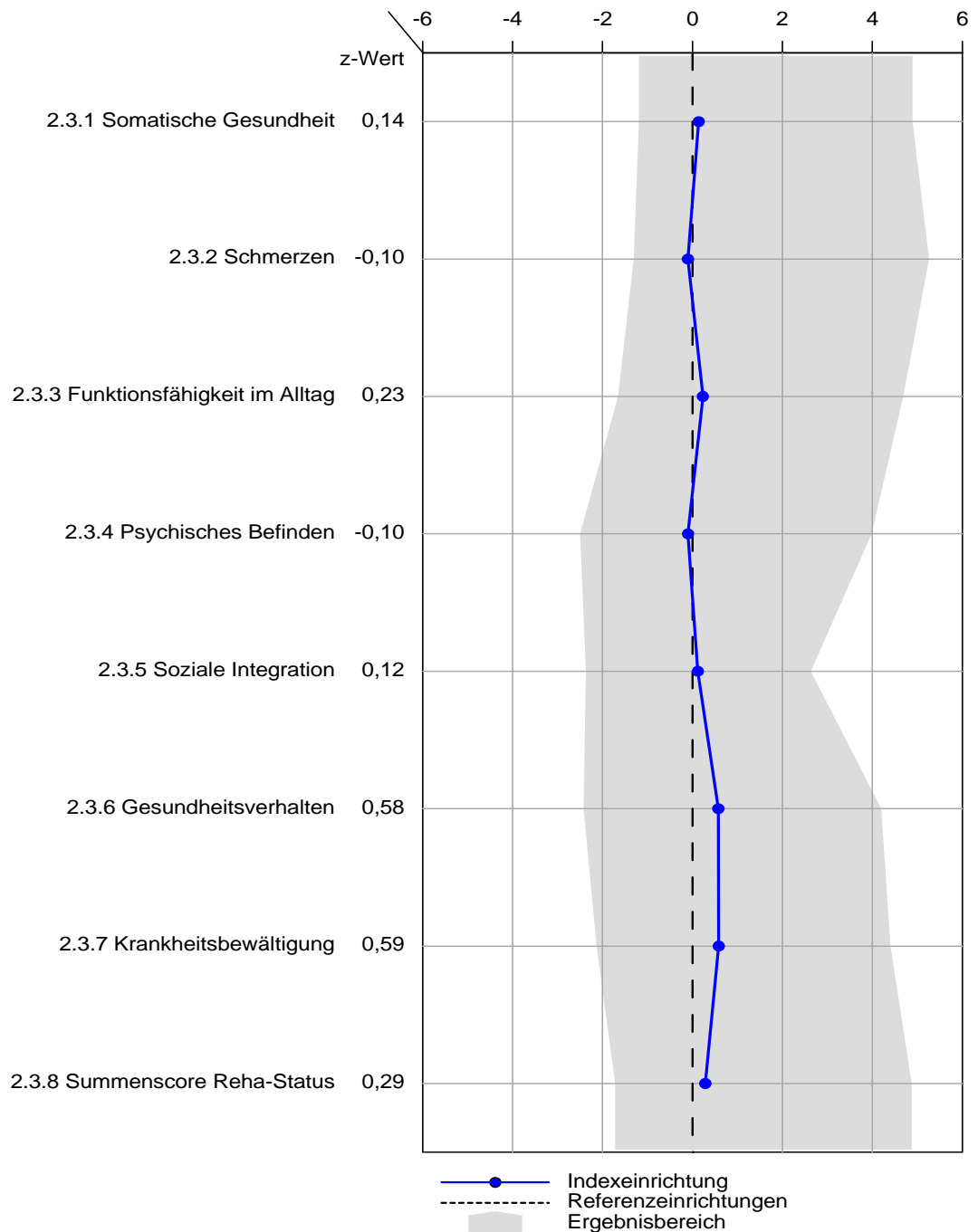
In der nachfolgenden Grafik wird für jede Qualitätsunterdimension das risikoadjustierte Ergebnis Ihrer Einrichtung (Punkt) im Kontext von Minimum und Maximum sowie von Perzentilen der Ergebnisse der Referenzeinrichtungen dargestellt. Liegt der Wert Ihrer Einrichtung oberhalb von 0, so ist das Ergebnis in der jeweiligen Qualitätsunterdimension besser als erwartet und umgekehrt. Weitere Erläuterungen finden Sie in der separat zur Verfügung gestellten Leseanleitung.



2.2.2 Profil der z-standardisierten Einrichtungsergebnisse

Diagramm 2.2.2

Die nachfolgende Darstellung zeigt, bei welchen Qualitätsunterdimensionen Ihre Einrichtung (Punkt) vom Gesamtwert der Referenzeinrichtungen abweicht (Null-Linie). Bei den dargestellten Abweichungen wird zudem berücksichtigt, wie stark die Einrichtungs-Ergebnisse einer Qualitätsunterdimension streuen. Abweichungen werden hier in Streuungseinheiten dargestellt. Weitere Erläuterungen finden Sie in der separat zur Verfügung gestellten Leseanleitung.



2.3 Ergebnisse

2.3.1 Somatische Gesundheit

	Indexeinrichtung	Referenzeinrichtungen
beobachteter Mittelwert (O)	5,89	5,98
erwarteter Mittelwert (E)	5,88	5,98
O - E ¹	0,01	-0,00

¹ Ist O - E größer als Null, so ist das Ergebnis der Indexeinrichtung in dieser Qualitätsunterdimension besser als erwartet und umgekehrt.

Diagramm 2.3.1.a:

Vergleich der risikoadjustierten Ergebnisse (O - E)

Minimum und Maximum der Einrichtungswerte: -0,59 und 2,16

Median und Mittelwert der Einrichtungswerte: -0,14 und -0,05

Das Ergebnis der Indexeinrichtung unterscheidet sich nicht signifikant vom Ergebnis der Referenzeinrichtungen.

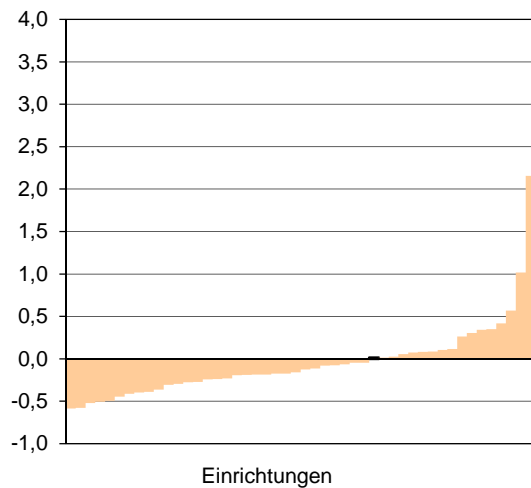
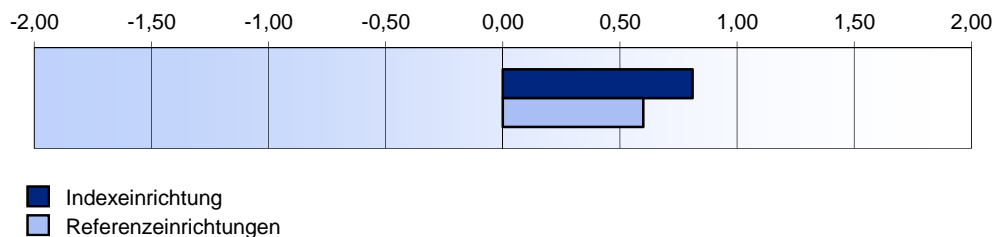


Diagramm 2.3.1.b:

Effektstärken (nicht risikoadjustiert)

Indexeinrichtung: 0,81

Referenzeinrichtungen: 0,60



2.3.2 Schmerzen

	Indexeinrichtung	Referenzeinrichtungen
beobachteter Mittelwert (O)	4,57	4,65
erwarteter Mittelwert (E)	4,60	4,64
O - E ¹	-0,03	0,00

¹ Ist O - E größer als Null, so ist das Ergebnis der Indexeinrichtung in dieser Qualitätsunterdimension besser als erwartet und umgekehrt.

Diagramm 2.3.2.a:

Vergleich der risikoadjustierten Ergebnisse (O - E)

Minimum und Maximum der Einrichtungswerte: -0,54 und 2,24

Median und Mittelwert der Einrichtungswerte: -0,01 und 0,01

Das Ergebnis der Indexeinrichtung unterscheidet sich nicht signifikant vom Ergebnis der Referenzeinrichtungen.

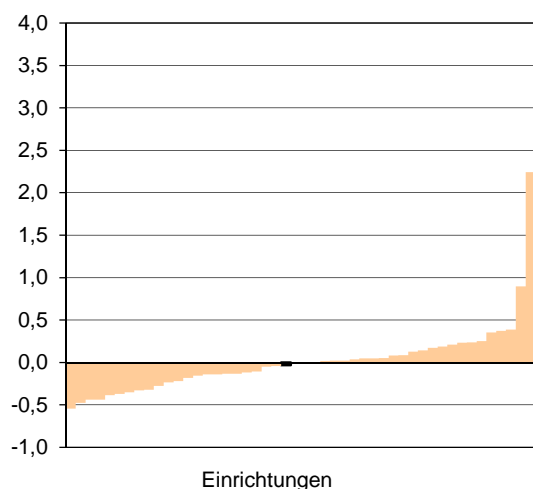
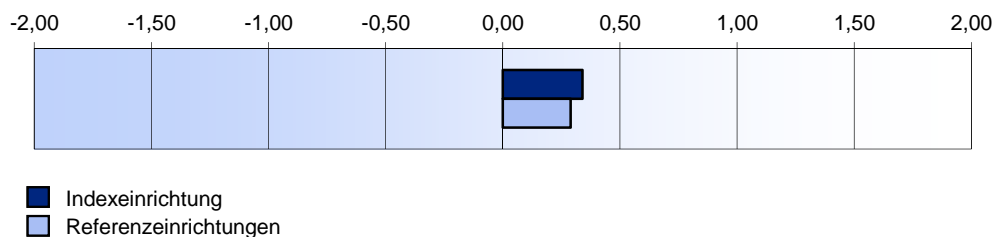


Diagramm 2.3.2.b:

Effektstärken (nicht risikoadjustiert)

Indexeinrichtung: 0,34

Referenzeinrichtungen: 0,29



2.3.3 Funktionsfähigkeit im Alltag

	Indexeinrichtung	Referenzeinrichtungen
beobachteter Mittelwert (O)	5,48	5,48
erwarteter Mittelwert (E)	5,40	5,48
O - E ¹	0,07	-0,00

¹ Ist O - E größer als Null, so ist das Ergebnis der Indexeinrichtung in dieser Qualitätsunterdimension besser als erwartet und umgekehrt.

Diagramm 2.3.3.a:

Vergleich der risikoadjustierten Ergebnisse (O - E)

Minimum und Maximum der Einrichtungswerte: -0,88 und 2,32

Median und Mittelwert der Einrichtungswerte: -0,08 und -0,04

Das Ergebnis der Indexeinrichtung unterscheidet sich nicht signifikant vom Ergebnis der Referenzeinrichtungen.

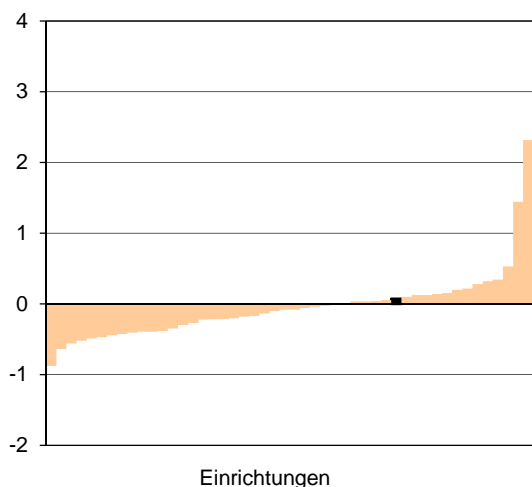
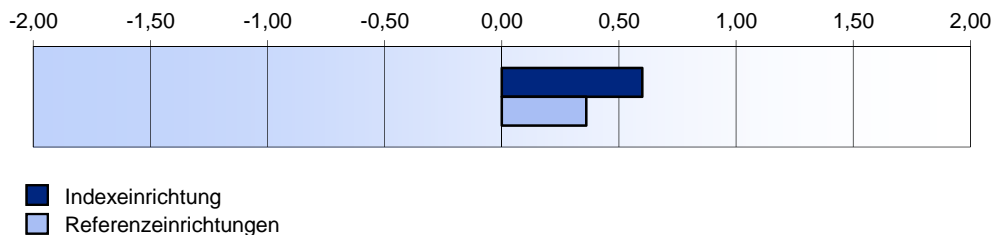


Diagramm 2.3.3.b:

Effektstärken (nicht risikoadjustiert)

Indexeinrichtung: 0,60

Referenzeinrichtungen: 0,36



2.3.4 Psychisches Befinden

	Indexeinrichtung	Referenzeinrichtungen
beobachteter Mittelwert (O)	6,82	7,22
erwarteter Mittelwert (E)	6,88	7,21
O - E ¹	-0,06	0,00

¹ Ist O - E größer als Null, so ist das Ergebnis der Indexeinrichtung in dieser Qualitätsunterdimension besser als erwartet und umgekehrt.

Diagramm 2.3.4.a:

Vergleich der risikoadjustierten Ergebnisse (O - E)

Minimum und Maximum der Einrichtungswerte: -0,88 und 1,34

Median und Mittelwert der Einrichtungswerte: 0,01 und -0,02

Das Ergebnis der Indexeinrichtung unterscheidet sich nicht signifikant vom Ergebnis der Referenzeinrichtungen.

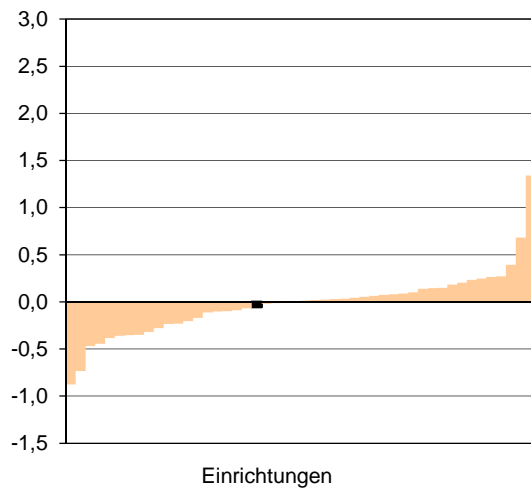
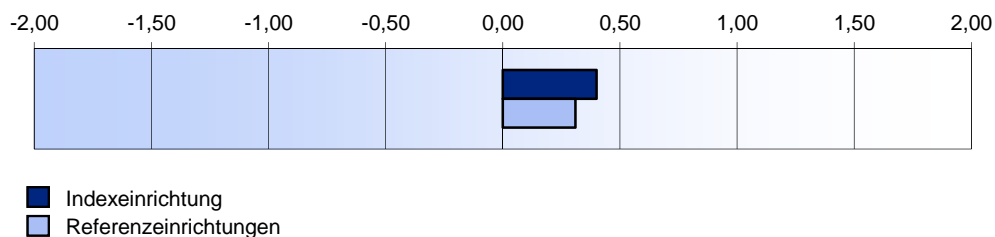


Diagramm 2.3.4.b:

Effektstärken (nicht risikoadjustiert)

Indexeinrichtung: 0,40

Referenzeinrichtungen: 0,31



2.3.5 Soziale Integration

	Indexeinrichtung	Referenzeinrichtungen
beobachteter Mittelwert (O)	8,05	8,41
erwarteter Mittelwert (E)	8,04	8,41
O - E ¹	0,01	-0,00

¹ Ist O - E größer als Null, so ist das Ergebnis der Indexeinrichtung in dieser Qualitätsunterdimension besser als erwartet und umgekehrt.

Diagramm 2.3.5.a:

Vergleich der risikoadjustierten Ergebnisse (O - E)

Minimum und Maximum der Einrichtungswerte: -0,55 und 0,58

Median und Mittelwert der Einrichtungswerte: 0,00 und -0,02

Das Ergebnis der Indexeinrichtung unterscheidet sich nicht signifikant vom Ergebnis der Referenzeinrichtungen.

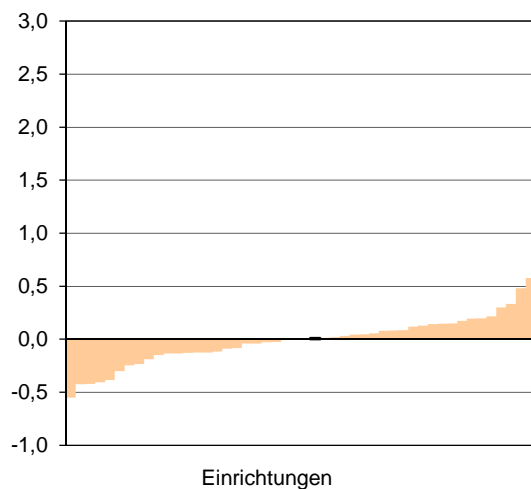
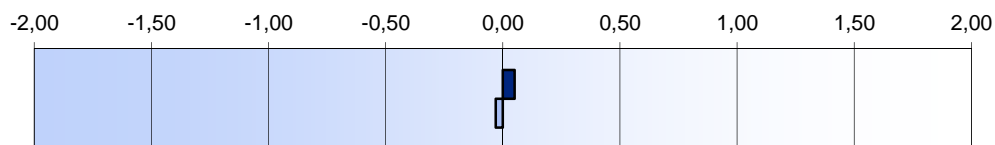


Diagramm 2.3.5.b:

Effektstärken (nicht risikoadjustiert)

Indexeinrichtung: 0,05

Referenzeinrichtungen: -0,03



■ Indexeinrichtung
 ■ Referenzeinrichtungen

2.3.6 Gesundheitsverhalten

	Indexeinrichtung	Referenzeinrichtungen
beobachteter Mittelwert (O)	7,69	7,53
erwarteter Mittelwert (E)	7,53	7,53
O - E ¹	0,17	0,00

¹ Ist O - E größer als Null, so ist das Ergebnis der Indexeinrichtung in dieser Qualitätsunterdimension besser als erwartet und umgekehrt.

Diagramm 2.3.6.a:

Vergleich der risikoadjustierten Ergebnisse (O - E)

Minimum und Maximum der Einrichtungswerte: -0,83 und 1,37

Median und Mittelwert der Einrichtungswerte: -0,07 und -0,03

Das Ergebnis der Indexeinrichtung unterscheidet sich nicht signifikant vom Ergebnis der Referenzeinrichtungen.

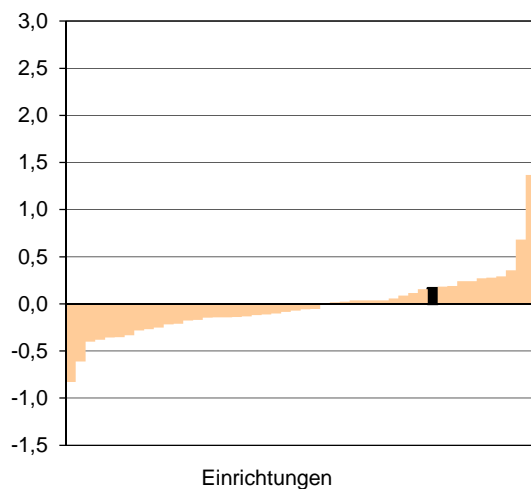
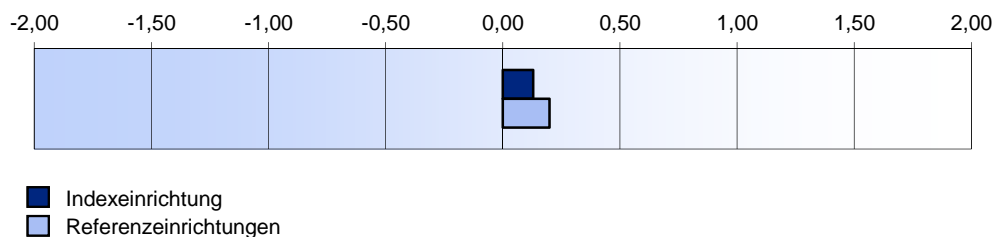


Diagramm 2.3.6.b:

Effektstärken (nicht risikoadjustiert)

Indexeinrichtung: 0,13

Referenzeinrichtungen: 0,20



2.3.7 Krankheitsbewältigung

	Indexeinrichtung	Referenzeinrichtungen
beobachteter Mittelwert (O)	7,08	7,10
erwarteter Mittelwert (E)	6,90	7,10
O - E ¹	0,18	0,00

¹ Ist O - E größer als Null, so ist das Ergebnis der Indexeinrichtung in dieser Qualitätsunterdimension besser als erwartet und umgekehrt.

Diagramm 2.3.7.a:

Vergleich der risikoadjustierten Ergebnisse (O - E)

Minimum und Maximum der Einrichtungswerte: -0,79 und 1,55

Median und Mittelwert der Einrichtungswerte: -0,08 und -0,03

Das Ergebnis der Indexeinrichtung unterscheidet sich nicht signifikant vom Ergebnis der Referenzeinrichtungen.

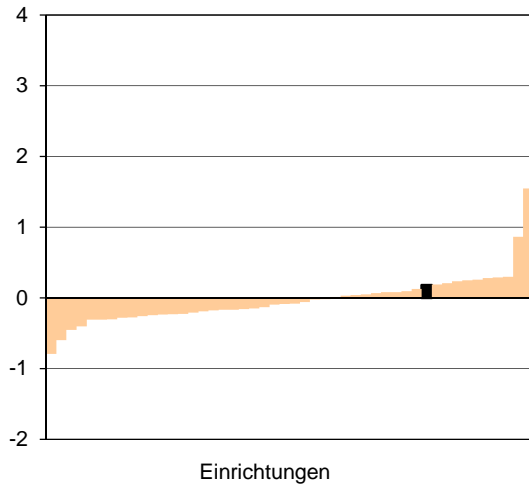
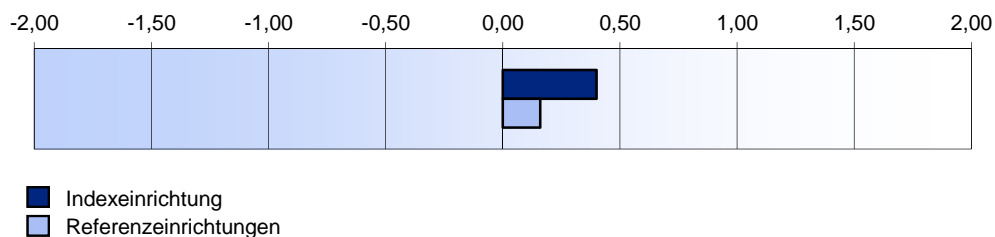


Diagramm 2.3.7.b:

Effektstärken (nicht risikoadjustiert)

Indexeinrichtung: 0,40

Referenzeinrichtungen: 0,16



2.3.8 Summenscore Reha-Status

	Indexeinrichtung	Referenzeinrichtungen
beobachteter Mittelwert (O)	6,73	6,83
erwarteter Mittelwert (E)	6,67	6,83
O - E ¹	0,07	0,00

¹ Ist O - E größer als Null, so ist das Ergebnis der Indexeinrichtung in dieser Qualitätsunterdimension besser als erwartet und umgekehrt.

Diagramm 2.3.8.a:

Vergleich der risikoadjustierten Ergebnisse (O - E)

Minimum und Maximum der Einrichtungswerte: -0,63 und 1,65

Median und Mittelwert der Einrichtungswerte: -0,08 und -0,03

Das Ergebnis der Indexeinrichtung unterscheidet sich nicht signifikant vom Ergebnis der Referenzeinrichtungen.

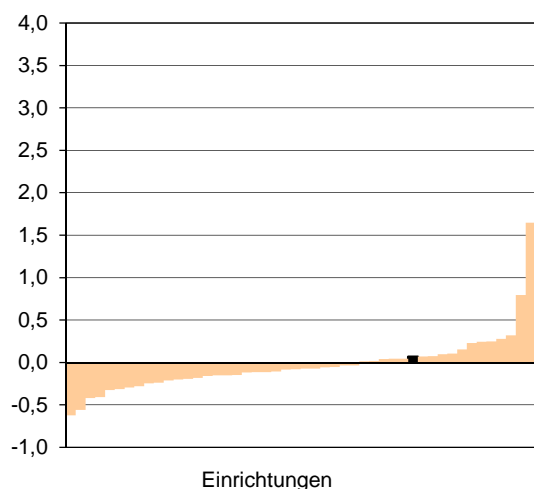
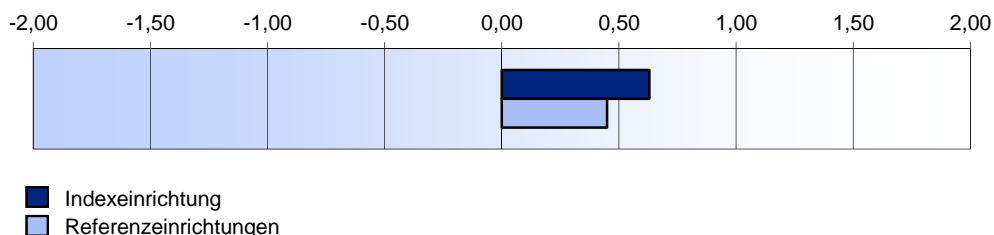


Diagramm 2.3.8.b:

Effektstärken (nicht risikoadjustiert)

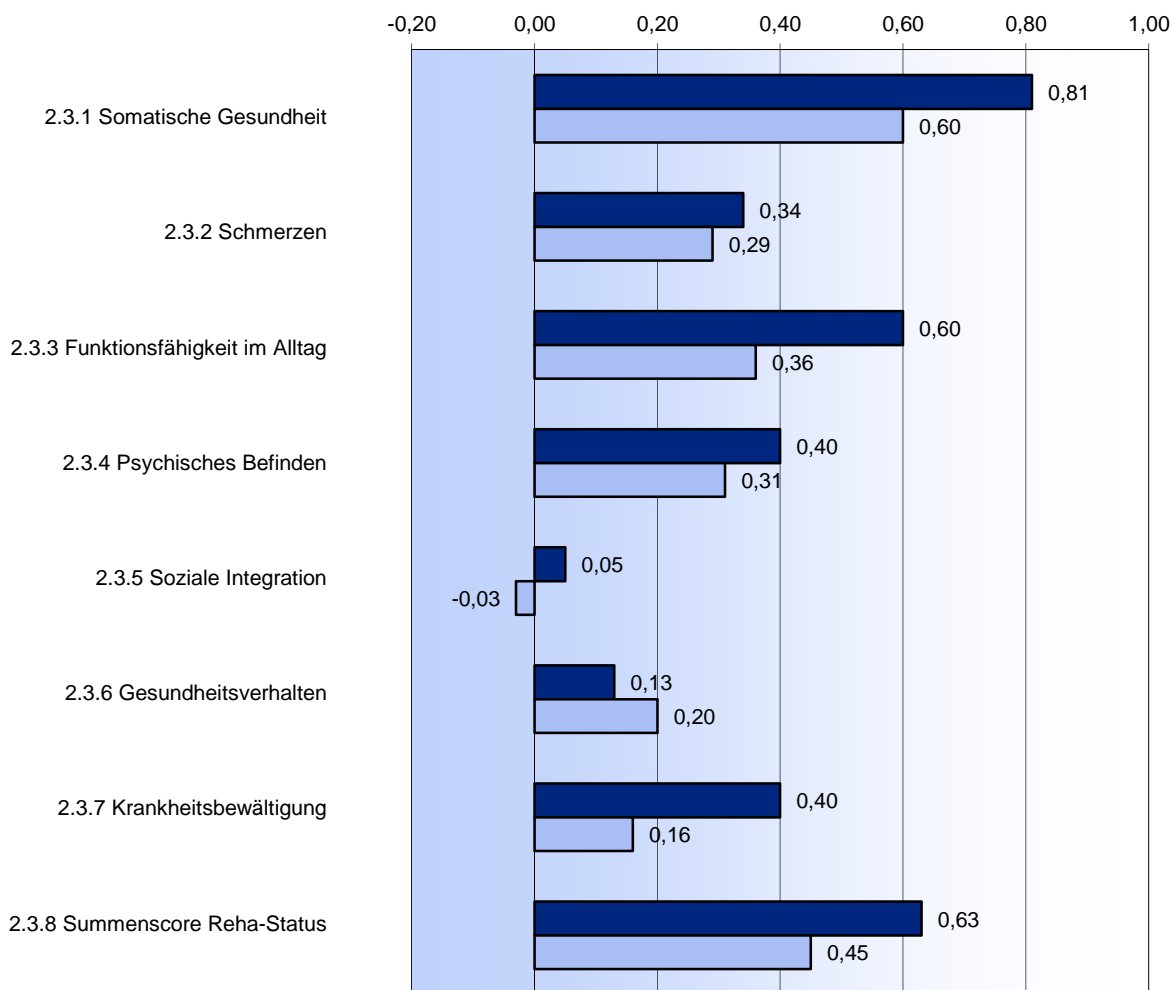
Indexeinrichtung: 0,63

Referenzeinrichtungen: 0,45



2.3.9 Effektstärken der einzelnen Qualitätsunterdimensionen

Diagramm 2.3.9:
Effektstärken der einzelnen Qualitätsunterdimensionen



■ Indexeinrichtung
■ Referenzeinrichtungen

2.3.9 Effektstärken der einzelnen Qualitätsunterdimensionen (Fortsetzung)

	Indexeinrichtung		Referenzeinrichtungen	
Somatische Gesundheit				
Anzahl gültiger Antworten	98		3.914	
Mittlere Differenz		1,35		1,10
Standardabweichung		1,66		1,84
Effektstärke		0,81		0,60
Schmerzen				
Anzahl gültiger Antworten	58		2.137	
Mittlere Differenz		0,61		0,56
Standardabweichung		1,82		1,96
Effektstärke		0,34		0,29
Funktionsfähigkeit im Alltag				
Anzahl gültiger Antworten	100		4.066	
Mittlere Differenz		1,18		0,79
Standardabweichung		1,96		2,18
Effektstärke		0,60		0,36
Psychisches Befinden				
Anzahl gültiger Antworten	99		3.955	
Mittlere Differenz		0,71		0,48
Standardabweichung		1,76		1,54
Effektstärke		0,40		0,31
Soziale Integration				
Anzahl gültiger Antworten	100		4.017	
Mittlere Differenz		0,09		-0,05
Standardabweichung		1,81		1,60
Effektstärke		0,05		-0,03
Gesundheitsverhalten				
Anzahl gültiger Antworten	101		4.056	
Mittlere Differenz		0,20		0,34
Standardabweichung		1,55		1,71
Effektstärke		0,13		0,20
Krankheitsbewältigung				
Anzahl gültiger Antworten	99		4.072	
Mittlere Differenz		0,74		0,27
Standardabweichung		1,86		1,69
Effektstärke		0,40		0,16
Summenscore Reha-Status				
Anzahl gültiger Antworten	97		3.840	
Mittlere Differenz		0,78		0,54
Standardabweichung		1,24		1,20
Effektstärke		0,63		0,45

3 Patientenzufriedenheit

3.1 Einleitung

Die Items des Fragebogens zur Patientenzufriedenheit, welcher in den Patientenbogen integriert ist, lassen sich inhaltlich in folgende Qualitätsunterdimensionen differenzieren:

- Ärztliche Betreuung,
- Betreuung durch die Pflegekräfte,
- Psychologische Betreuung,
- Behandlungen,
- Schulungen,
- Nicht-medizinische Dienstleistungen der Einrichtung,
- Freizeitmöglichkeiten und
- Rehabilitationsergebnis

Zusätzlich wird eine zusammenfassende Beurteilung der Rehabilitationseinrichtung im „Summenscore Zufriedenheit“ aggregiert, der die vier Qualitätsunterdimensionen „Ärztliche Betreuung“, „Betreuung durch die Pflegekräfte“, „Psychologische Betreuung“ und „Nicht-medizinische Dienstleistungen der Einrichtung“ umfasst und somit ein globales Maß der Patientenzufriedenheit darstellt.

Die Resultate in den Qualitätsunterdimensionen der Patientenzufriedenheit werden zunächst in Form von Box-and-Whisker-Plots und z-standardisierten Einrichtungsergebnissen dargestellt (siehe Abschnitt 3.2.1 und 3.2.2). Diese Form der Darstellung ermöglicht es, die Ergebnisse Ihrer Einrichtung („Indexeinrichtung“) im Vergleich zu den Referenzeinrichtungen des gleichen Indikationsbereichs auf einen Blick zu erfassen. In den Box-and-Whisker-Plots (siehe Abschnitt 3.2.1) wird für jede Qualitätsunterdimension das risikoadjustierte Einrichtungsergebnis im Kontext von Minimum und Maximum sowie von Perzentilen der Ergebnisse der Referenzeinrichtungen abgebildet. In der Grafik mit den z-standardisierten Einrichtungsergebnissen (siehe Abschnitt 3.2.2) werden die Ergebnisse in den einzelnen Qualitätsunterdimensionen in einem einheitlichen Skalenbereich dargestellt, so dass sie direkt miteinander vergleichbar sind.

In Abschnitt 3.3 werden die risikoadjustierten Ergebnisse Ihrer Einrichtung für jede Qualitätsunterdimension in einer Tabelle und in einem Benchmarkdiagramm dargestellt. Da bei der Berechnung der risikoadjustierten Ergebnisse die u. U. unterschiedlichen Patientenprofile in den teilnehmenden Einrichtungen berücksichtigt werden, sind „faire“ Einrichtungsvergleiche möglich. Daher lässt sich anhand des Benchmarkdiagramms direkt ablesen, wie Ihre Einrichtung im Vergleich zu den Einrichtungen des Referenzpools abgeschnitten hat. Außerdem werden in Form von Balkendiagrammen die (nicht-risikoadjustierten) Ergebnisse der Einzelfragen angegeben.

Zusätzlich zur risikoadjustierten Darstellung sind auch die nicht-risikoadjustierten Ergebnisse in den einzelnen Qualitätsunterdimensionen von Interesse, da sie das Qualitätsniveau ohne Relativierung abbilden. Daher werden außerdem die Mittelwerte in den einzelnen Qualitätsunterdimensionen in einer Tabelle und in einer Grafik aufgeführt (siehe in Abschnitt 3.3.10).

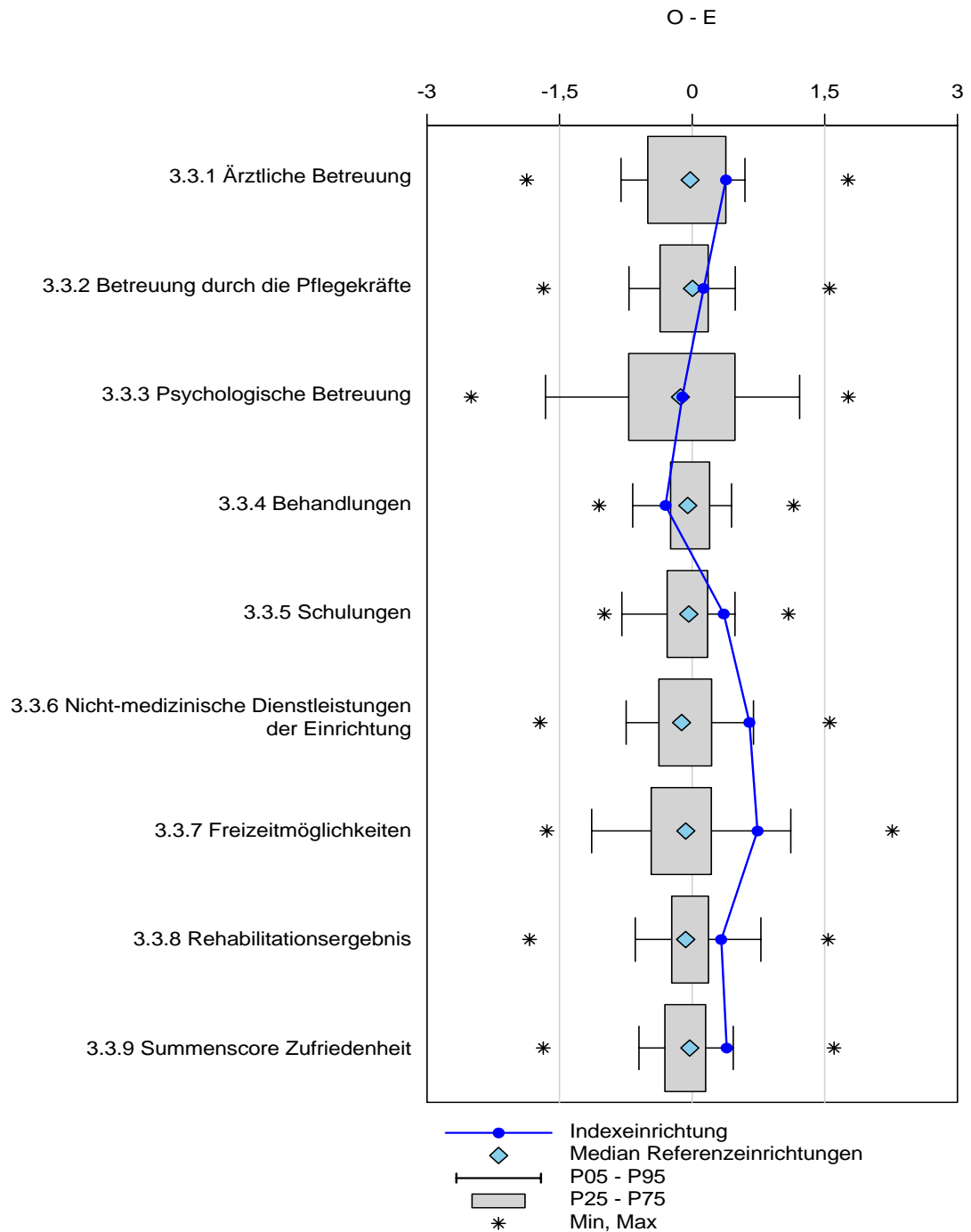
Detaillierte Erläuterungen der in diesem Kapitel abgebildeten Grafiken und Tabellen sowie insbesondere zur Risikoadjustierung sind der separat zur Verfügung gestellten Leseanleitung zu entnehmen.

3.2 Übersicht Qualitätsunterdimensionen

3.2.1 Box-and-Whisker-Plots der risikoadjustierten Einrichtungsergebnisse

Diagramm 3.2.1

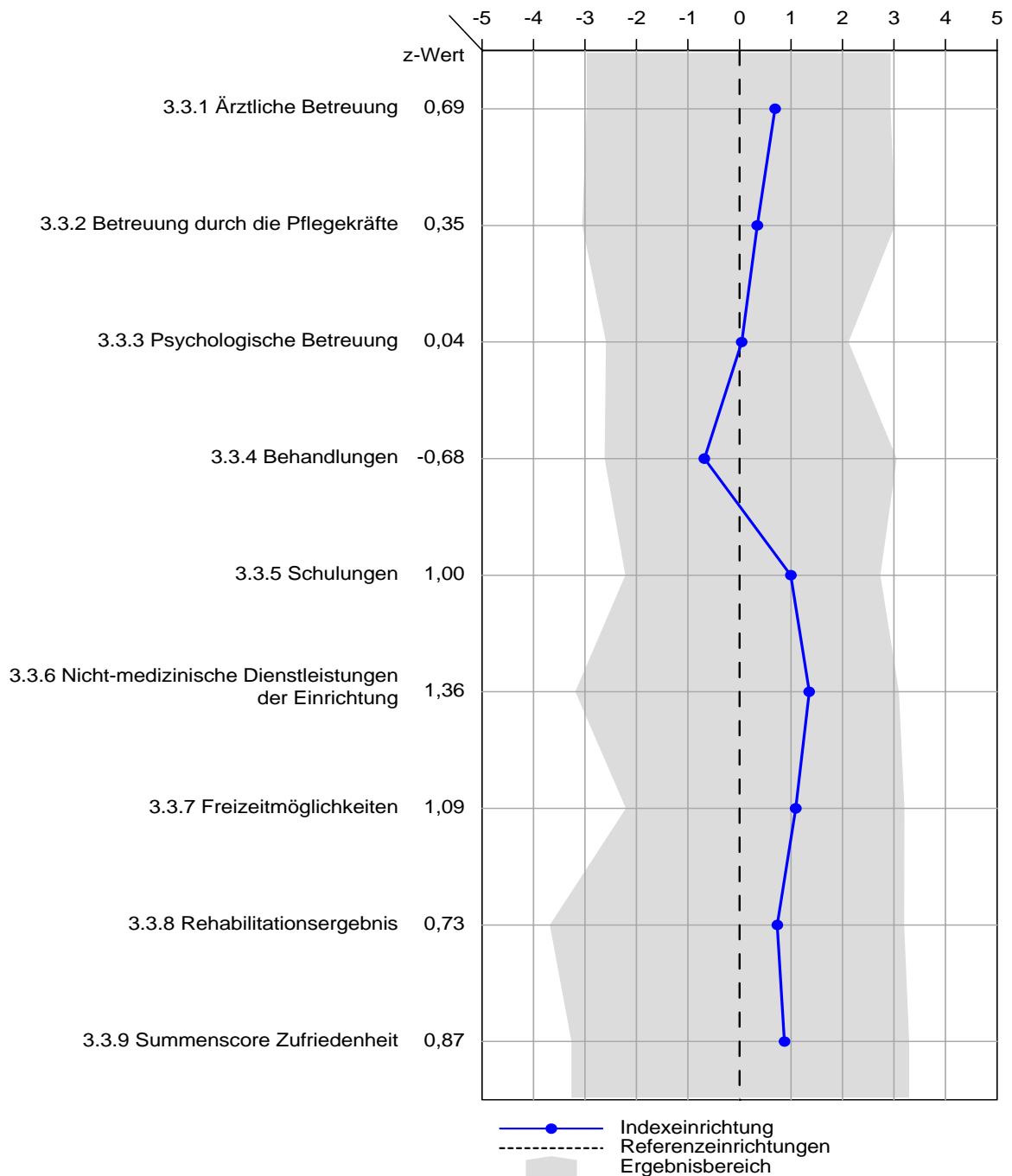
In der nachfolgenden Grafik wird für jede Qualitätsunterdimension das risikoadjustierte Ergebnis Ihrer Einrichtung (Punkt) im Kontext von Minimum und Maximum sowie von Perzentilen der Ergebnisse der Referenzeinrichtungen dargestellt. Liegt der Wert Ihrer Einrichtung oberhalb von 0, so ist das Ergebnis in der jeweiligen Qualitätsunterdimension besser als erwartet und umgekehrt. Weitere Erläuterungen finden Sie in der separat zur Verfügung gestellten Leseanleitung.



3.2.2 Profil der z-standardisierten Einrichtungsergebnisse

Diagramm 3.2.2

Die nachfolgende Darstellung zeigt, bei welchen Qualitätsunterdimensionen Ihre Einrichtung (Punkt) vom Gesamtwert der Referenzeinrichtungen abweicht (Null-Linie). Bei den dargestellten Abweichungen wird zudem berücksichtigt, wie stark die Einrichtungs-Ergebnisse einer Qualitätsunterdimension streuen. Abweichungen werden hier in Streuungseinheiten dargestellt. Weitere Erläuterungen finden Sie in der separat zur Verfügung gestellten Leseanleitung.



3.3 Ergebnisse

3.3.1 Ärztliche Betreuung

	Indexeinrichtung	Referenzeinrichtungen
beobachteter Mittelwert (O)	8,20	7,83
erwarteter Mittelwert (E)	7,82	7,84
O - E ¹	0,38	-0,01

¹ Ist O - E größer als Null, so ist das Ergebnis der Indexeinrichtung in dieser Qualitätsunterdimension besser als erwartet und umgekehrt.

Diagramm 3.3.1.a:

Vergleich der risikoadjustierten Ergebnisse (O - E)

Minimum und Maximum der Einrichtungswerte: -1,87 und 1,77

Median und Mittelwert der Einrichtungswerte: -0,02 und -0,04

Das Ergebnis der Indexeinrichtung ist signifikant besser als das Ergebnis der Referenzeinrichtungen.

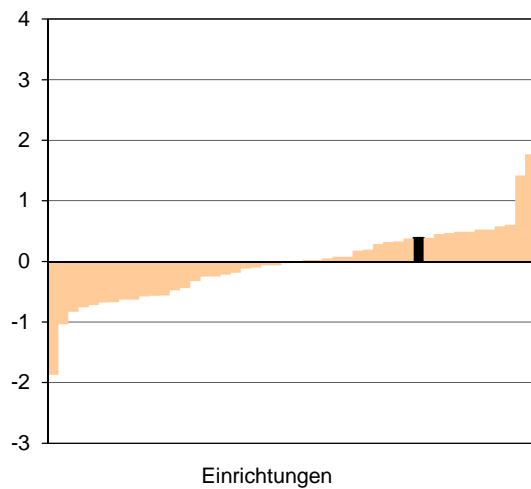
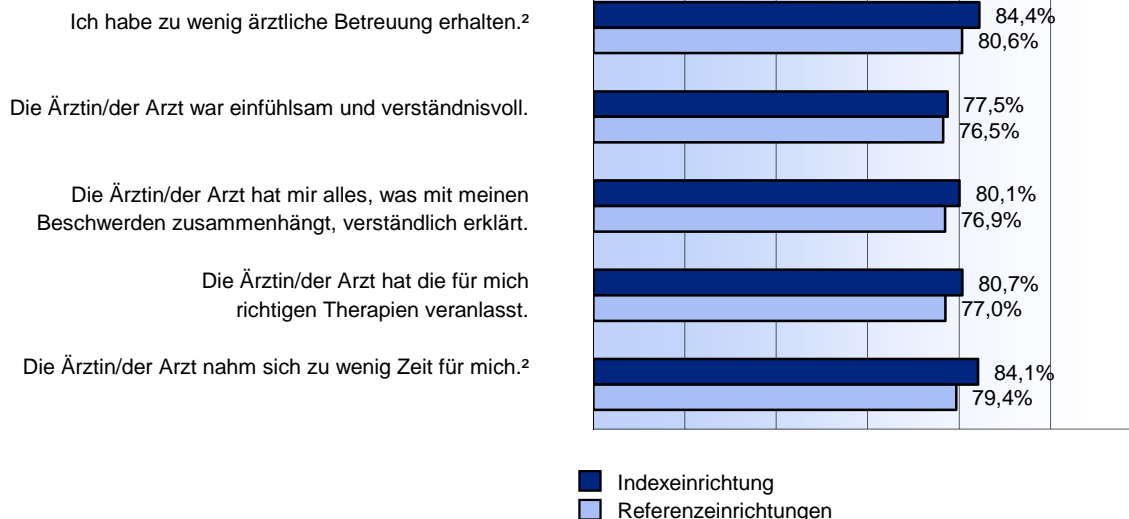


Diagramm 3.3.1.b:

Ergebnisse der Einzelfragen (nicht risikoadjustiert)



² Inverse Darstellung: Dadurch zeigen hohe Werte (wie sonst auch) gute Ergebnisse an.

3.3.2 Betreuung durch die Pflegekräfte

	Indexeinrichtung	Referenzeinrichtungen
beobachteter Mittelwert (O)	7,77	7,74
erwarteter Mittelwert (E)	7,64	7,75
O - E ¹	0,13	-0,01

¹ Ist O - E größer als Null, so ist das Ergebnis der Indexeinrichtung in dieser Qualitätsunterdimension besser als erwartet und umgekehrt.

Diagramm 3.3.2.a:

Vergleich der risikoadjustierten Ergebnisse (O - E)

Minimum und Maximum der Einrichtungswerte: -1,68 und 1,55

Median und Mittelwert der Einrichtungswerte: 0,00 und -0,05

Das Ergebnis der Indexeinrichtung unterscheidet sich nicht signifikant vom Ergebnis der Referenzeinrichtungen.

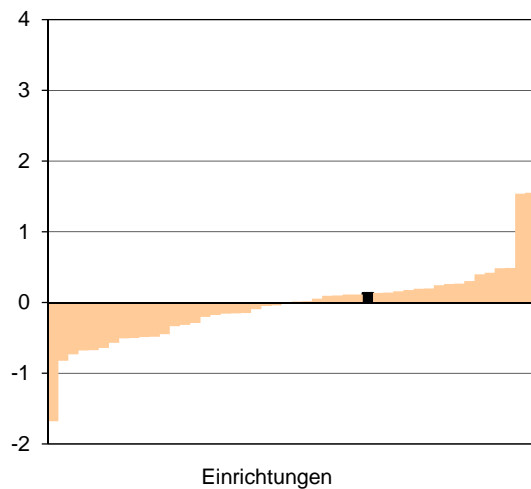
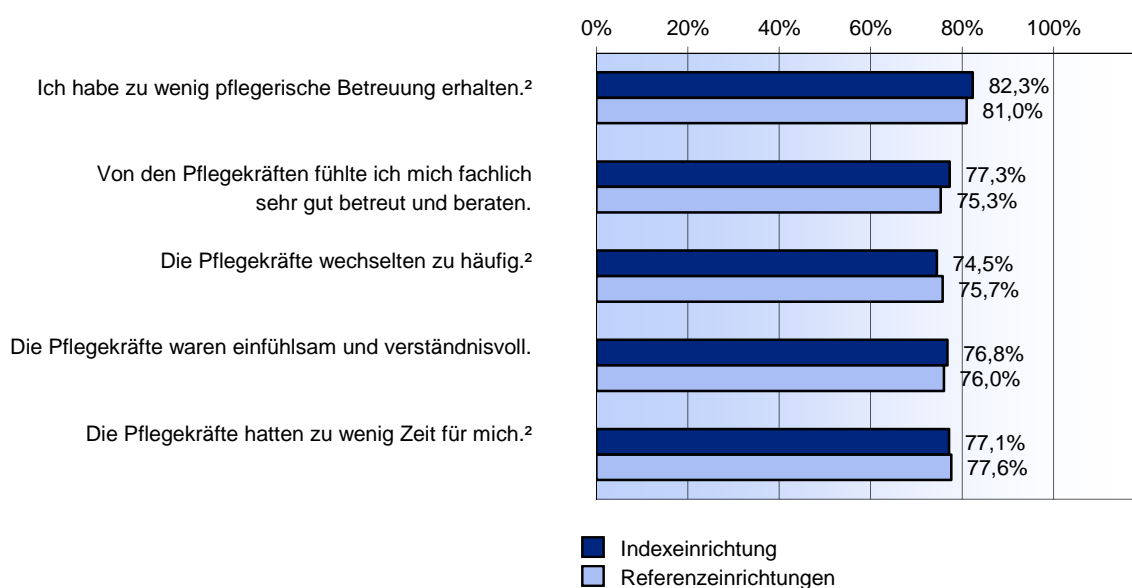


Diagramm 3.3.2.b:

Ergebnisse der Einzelfragen (nicht risikoadjustiert)



² Inverse Darstellung: Dadurch zeigen hohe Werte (wie sonst auch) gute Ergebnisse an.

3.3.3 Psychologische Betreuung

	Indexeinrichtung	Referenzeinrichtungen
beobachteter Mittelwert (O)	7,63	7,68
erwarteter Mittelwert (E)	7,74	7,67
O - E ¹	-0,11	0,01

¹ Ist O - E größer als Null, so ist das Ergebnis der Indexeinrichtung in dieser Qualitätsunterdimension besser als erwartet und umgekehrt.

Diagramm 3.3.3.a:

Vergleich der risikoadjustierten Ergebnisse (O - E)

Minimum und Maximum der Einrichtungswerte: -2,50 und 1,77

Median und Mittelwert der Einrichtungswerte: -0,13 und -0,15

Das Ergebnis der Indexeinrichtung unterscheidet sich nicht signifikant vom Ergebnis der Referenzeinrichtungen.

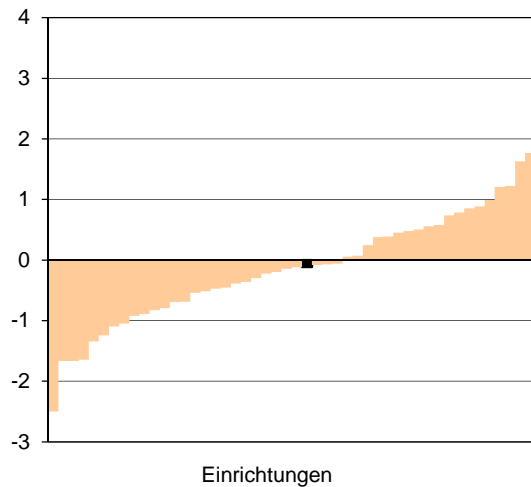
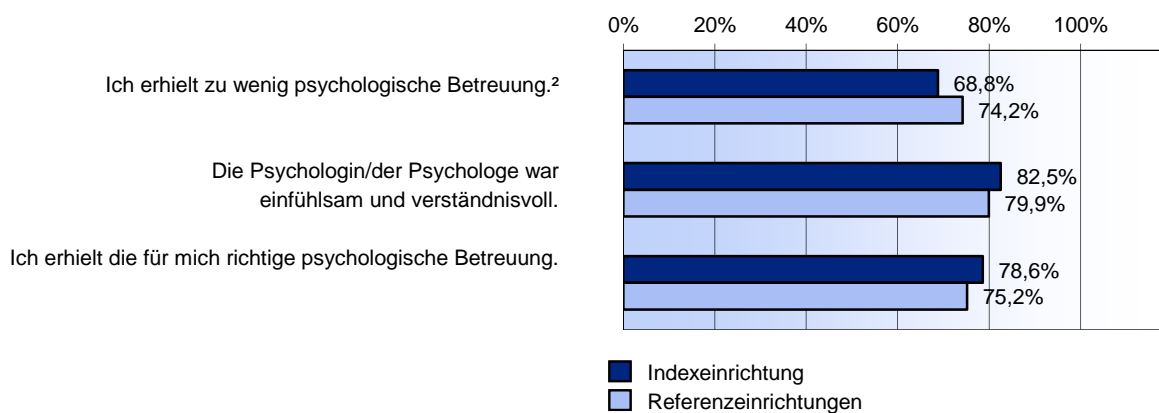


Diagramm 3.3.3.b:

Ergebnisse der Einzelfragen (nicht risikoadjustiert)



² Inverse Darstellung: Dadurch zeigen hohe Werte (wie sonst auch) gute Ergebnisse an.

3.3.4 Behandlungen

	Indexeinrichtung	Referenzeinrichtungen
beobachteter Mittelwert (O)	7,87	8,20
erwarteter Mittelwert (E)	8,17	8,21
O - E ¹	-0,30	-0,01

¹ Ist O - E größer als Null, so ist das Ergebnis der Indexeinrichtung in dieser Qualitätsunterdimension besser als erwartet und umgekehrt.

Diagramm 3.3.4.a:

Vergleich der risikoadjustierten Ergebnisse (O - E)

Minimum und Maximum der Einrichtungswerte: -1,05 und 1,15

Median und Mittelwert der Einrichtungswerte: -0,05 und -0,04

Das Ergebnis der Indexeinrichtung unterscheidet sich nicht signifikant vom Ergebnis der Referenzeinrichtungen.

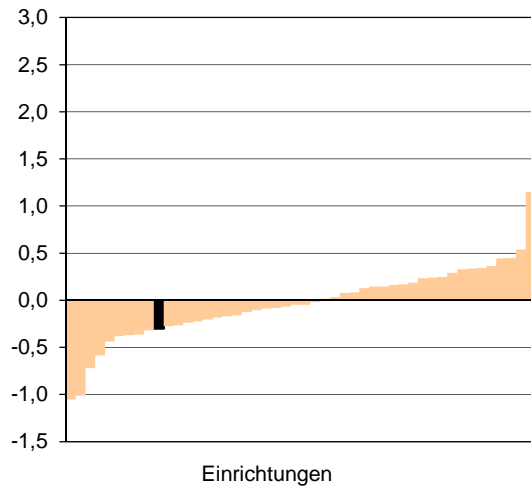
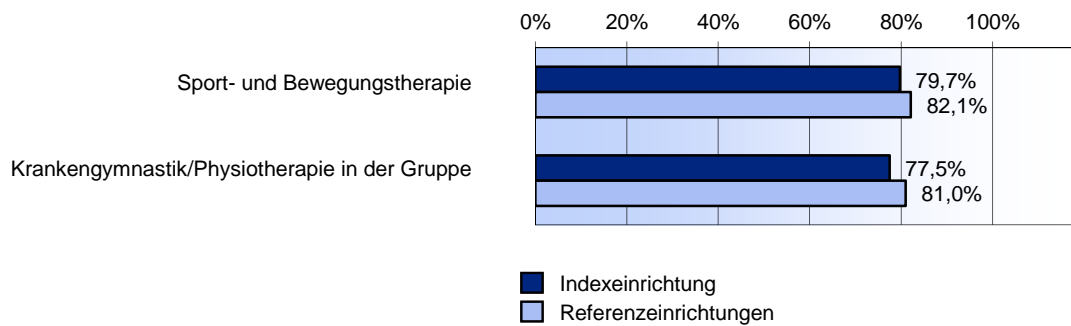


Diagramm 3.3.4.b:

Ergebnisse der Einzelfragen (nicht risikoadjustiert)²



² Dargestellt werden die beiden häufigsten Behandlungen in den Referenzeinrichtungen.

3.3.5 Schulungen

	Indexeinrichtung	Referenzeinrichtungen
beobachteter Mittelwert (O)	8,51	8,18
erwarteter Mittelwert (E)	8,15	8,18
O - E ¹	0,36	-0,01

¹ Ist O - E größer als Null, so ist das Ergebnis der Indexeinrichtung in dieser Qualitätsunterdimension besser als erwartet und umgekehrt.

Diagramm 3.3.5.a:

Vergleich der risikoadjustierten Ergebnisse (O - E)

Minimum und Maximum der Einrichtungswerte: -0,99 und 1,09

Median und Mittelwert der Einrichtungswerte: -0,04 und -0,06

Das Ergebnis der Indexeinrichtung unterscheidet sich nicht signifikant vom Ergebnis der Referenzeinrichtungen.

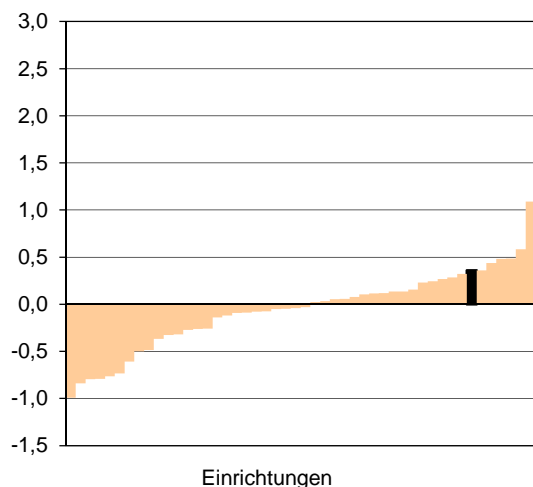
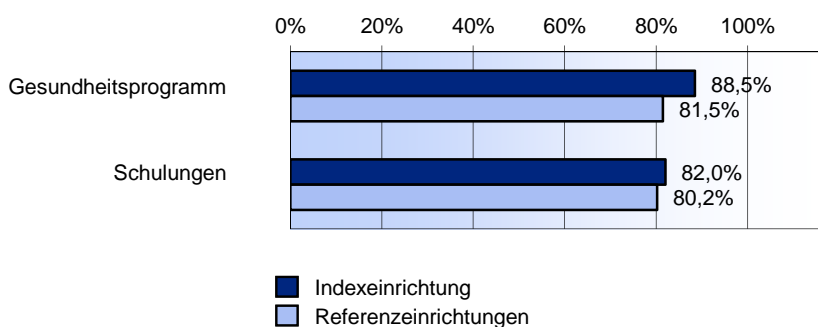


Diagramm 3.3.5.b:

Ergebnisse der Einzelfragen (nicht risikoadjustiert)²



² Dargestellt werden die beiden häufigsten Schulungen in den Referenzeinrichtungen.

3.3.6 Nicht-medizinische Dienstleistungen der Einrichtung

	Indexeinrichtung	Referenzeinrichtungen
beobachteter Mittelwert (O)	8,73	8,07
erwarteter Mittelwert (E)	8,08	8,09
O - E ¹	0,65	-0,01

¹ Ist O - E größer als Null, so ist das Ergebnis der Indexeinrichtung in dieser Qualitätsunterdimension besser als erwartet und umgekehrt.

Diagramm 3.3.6.a:

Vergleich der risikoadjustierten Ergebnisse (O - E)

Minimum und Maximum der Einrichtungswerte: -1,72 und 1,56

Median und Mittelwert der Einrichtungswerte: -0,12 und -0,06

Das Ergebnis der Indexeinrichtung ist signifikant besser als das Ergebnis der Referenzeinrichtungen.

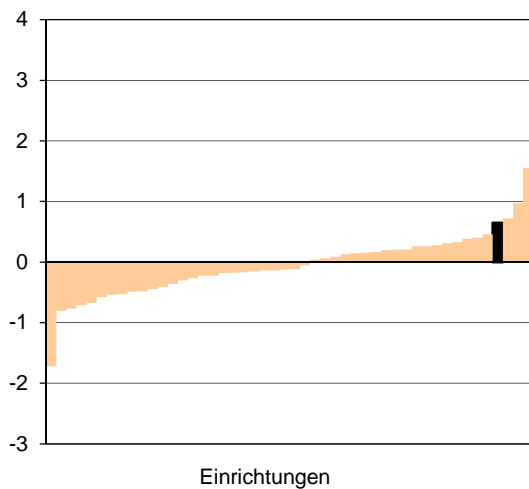
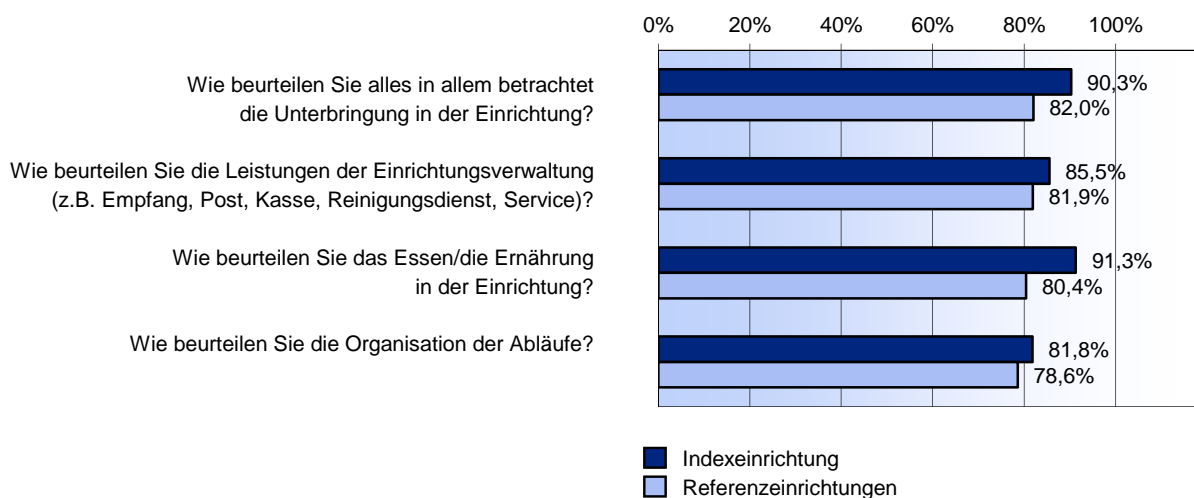


Diagramm 3.3.6.b:

Ergebnisse der Einzelfragen (nicht risikoadjustiert)



3.3.7 Freizeitmöglichkeiten

	Indexeinrichtung	Referenzeinrichtungen
beobachteter Mittelwert (O)	7,07	6,33
erwarteter Mittelwert (E)	6,33	6,34
O - E ¹	0,74	-0,01

¹ Ist O - E größer als Null, so ist das Ergebnis der Indexeinrichtung in dieser Qualitätsunterdimension besser als erwartet und umgekehrt.

Diagramm 3.3.7.a:

Vergleich der risikoadjustierten Ergebnisse (O - E)

Minimum und Maximum der Einrichtungswerte: -1,64 und 2,27

Median und Mittelwert der Einrichtungswerte: -0,07 und -0,05

Das Ergebnis der Indexeinrichtung ist signifikant besser als das Ergebnis der Referenzeinrichtungen.

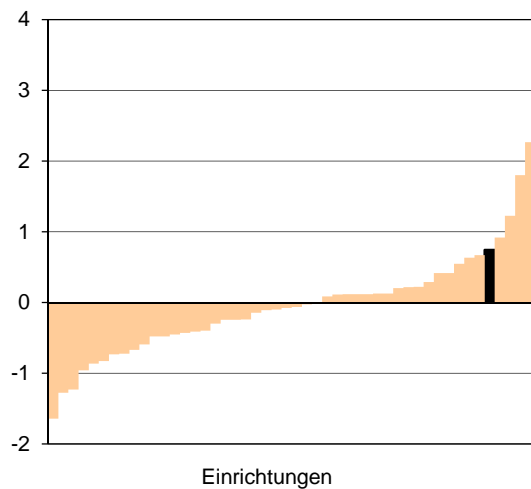
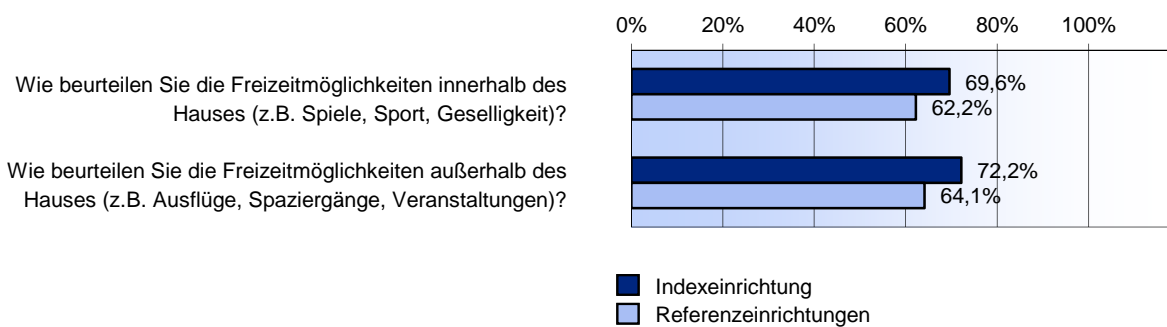


Diagramm 3.3.7.b:

Ergebnisse der Einzelfragen (nicht risikoadjustiert)



3.3.8 Rehabilitationsergebnis

	Indexeinrichtung	Referenzeinrichtungen
beobachteter Mittelwert (O)	8,28	7,98
erwarteter Mittelwert (E)	7,95	7,98
O - E ¹	0,33	-0,00

¹ Ist O - E größer als Null, so ist das Ergebnis der Indexeinrichtung in dieser Qualitätsunterdimension besser als erwartet und umgekehrt.

Diagramm 3.3.8.a:

Vergleich der risikoadjustierten Ergebnisse (O - E)

Minimum und Maximum der Einrichtungswerte: -1,84 und 1,54

Median und Mittelwert der Einrichtungswerte: -0,07 und -0,03

Das Ergebnis der Indexeinrichtung unterscheidet sich nicht signifikant vom Ergebnis der Referenzeinrichtungen.

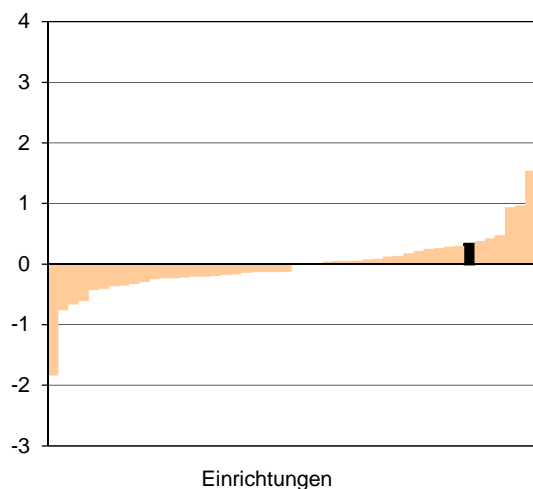
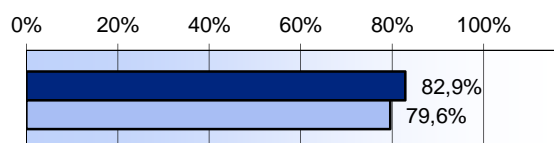


Diagramm 3.3.8.b:

Ergebnisse der Einzelfragen (nicht risikoadjustiert)

Wie bewerten Sie die Rehabilitationsmaßnahme insgesamt?



■ Indexeinrichtung
 ■ Referenzeinrichtungen

3.3.9 Summenscore Zufriedenheit

	Indexeinrichtung	Referenzeinrichtungen
beobachteter Mittelwert (O)	8,21	7,87
erwarteter Mittelwert (E)	7,82	7,88
O - E ¹	0,39	-0,01

¹ Ist O - E größer als Null, so ist das Ergebnis der Indexeinrichtung in dieser Qualitätsunterdimension besser als erwartet und umgekehrt.

Diagramm 3.3.9.a:

Vergleich der risikoadjustierten Ergebnisse (O - E)

Minimum und Maximum der Einrichtungswerte: -1,68 und 1,61

Median und Mittelwert der Einrichtungswerte: -0,03 und -0,05

Das Ergebnis der Indexeinrichtung ist signifikant besser als das Ergebnis der Referenzeinrichtungen.

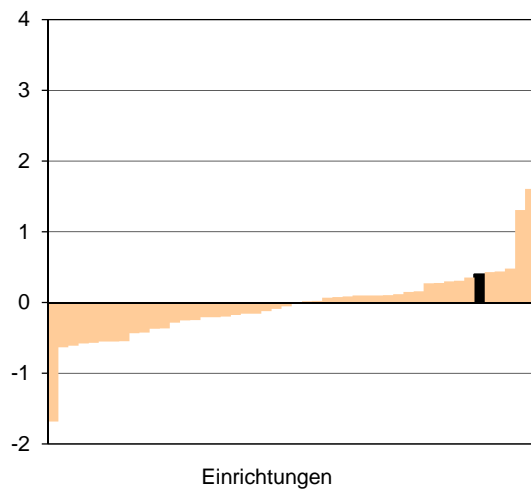
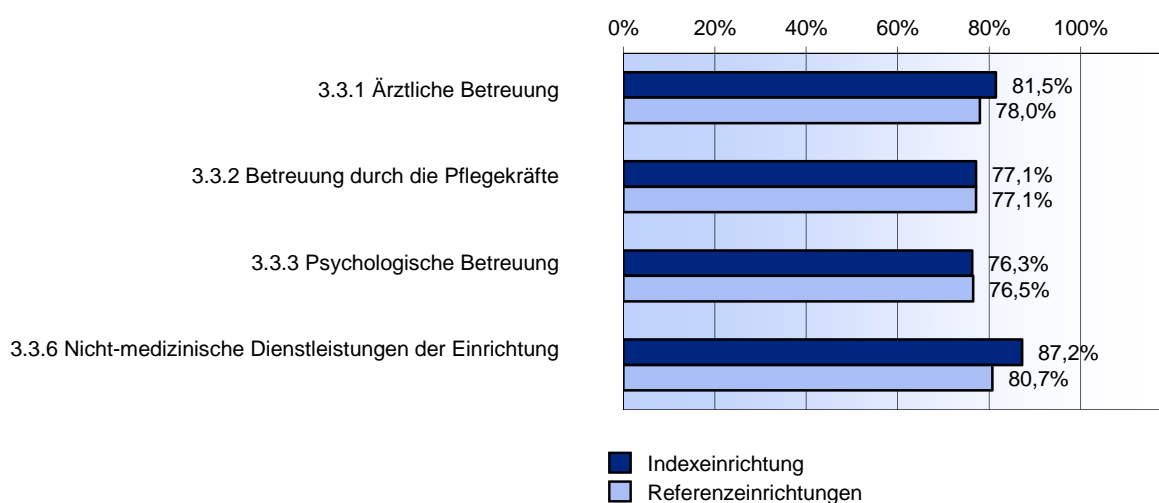


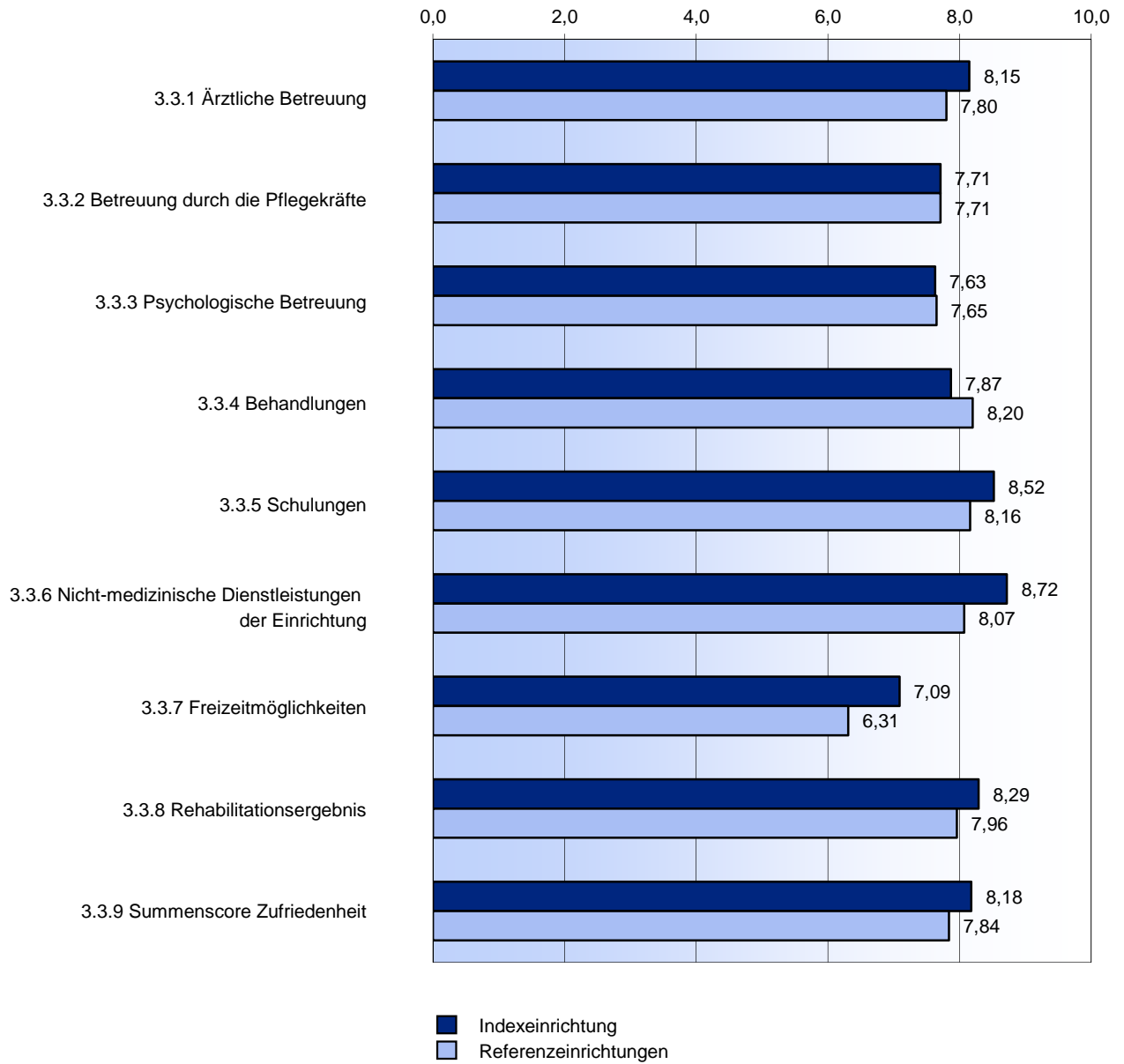
Diagramm 3.3.9.b:

Ergebnisse der Qualitätsunterdimensionen (nicht risikoadjustiert)



3.3.10 Nicht risikoadjustierte Ergebnisse der einzelnen Qualitätsunterdimensionen

Diagramm 3.3.10:
Mittelwerte der einzelnen Qualitätsunterdimensionen



3.3.10 Nicht risikoadjustierte Ergebnisse der einzelnen Qualitätsunterdimensionen (Fortsetzung)

	Indexeinrichtung		Referenzeinrichtungen	
Ärztliche Betreuung				
Anzahl gültiger Antworten	101		4.079	
Mittelwert ¹		8,15		7,80
Standardabweichung		1,99		2,24
Betreuung durch die Pflegekräfte				
Anzahl gültiger Antworten	98		3.998	
Mittelwert ¹		7,71		7,71
Standardabweichung		1,84		1,87
Psychologische Betreuung				
Anzahl gültiger Antworten	20		659	
Mittelwert ¹		7,63		7,65
Standardabweichung		2,33		2,42
Behandlungen				
Anzahl gültiger Antworten	68		2.641	
Mittelwert ¹		7,87		8,20
Standardabweichung		1,81		1,67
Schulungen				
Anzahl gültiger Antworten	65		1.869	
Mittelwert ¹		8,52		8,16
Standardabweichung		1,64		1,67
Nicht-medizinische Dienstleistungen der Einrichtung				
Anzahl gültiger Antworten	100		4.113	
Mittelwert ¹		8,72		8,07
Standardabweichung		1,19		1,46
Freizeitmöglichkeiten				
Anzahl gültiger Antworten	98		3.970	
Mittelwert ¹		7,09		6,31
Standardabweichung		1,79		2,10
Rehabilitationsergebnis				
Anzahl gültiger Antworten	101		4.126	
Mittelwert ¹		8,29		7,96
Standardabweichung		2,00		1,91
Summenscore Zufriedenheit				
Anzahl gültiger Antworten	101		4.133	
Mittelwert ¹		8,18		7,84
Standardabweichung		1,44		1,54

¹ Wertebereich: 0 bis 10 (je höher der Wert, desto besser die Bewertung)

4 Prozessqualität

4.1 Einleitung

Bereits mit dem Einrichtungsbogen wurden einrichtungsseitig prozessbezogene Kriterien erhoben, deren Ergebnisse in Teil I des Berichts dargestellt wurden (Struktur- und Prozessqualität – Teil I). Mittels des Patientenbogens werden weitere Aspekte der Prozessqualität von stationären Rehabilitationseinrichtungen erfasst. Die diesbezüglichen Items liefern Informationen über Ereignisse, die eng mit wichtigen Prozessen des Rehabilitationsverlaufs verknüpft sind. Die prozessbezogenen Items des Patientenbogens differenzieren sich in die folgenden drei Qualitätsunterdimensionen:

- Behandler-Patient-Kommunikation,
- Therapie und Pflege sowie
- Nachsorge

Für die Bewertung werden die Angaben der Patienten bei den einzelnen Items dichotomisiert, d.h. für die verschiedenen Antwortstufen eines Items wird festgelegt, ob es sich eher um eine positive Ausprägung (im Sinne einer Erfüllung des Kriteriums) oder eine negative Ausprägung (im Sinne einer Nicht-Erfüllung des Kriteriums) handelt (für weitergehende Informationen sei auf Abschnitt 4.2.1 des Methodenhandbuchs verwiesen).

Die Prozessqualität kann auf dieser Basis über den mittleren Erfüllungsgrad der patientenseitig abgefragten Kriterien beschrieben werden. Zum Vergleich ist der mittlere Erfüllungsgrad der Referenzeinrichtungen des QS-Reha®-Datenpools angegeben.

In Abschnitt 6 sind die Angaben der Patienten zu den prozessbezogenen Items im Einzelnen aufgeführt.

4.2 Ergebnisse: Erfüllungsgrade der prozessbezogenen Kriterien

	Erfüllung Prozess- kriterien Indexeinrichtung	Durchschnitt Referenz- einrichtungen	Interquartilrange Referenz- einrichtungen	Lage ¹ ober-/ unterhalb des Durchschnitts
I. Behandler-Patient-Kommunikation (100% = 6 Kriterien)	86,2%	71,9%	66,4% - 75,7%	↑
II. Therapie und Pflege (100% = 4 Kriterien)	87,5%	89,5%	87,6% - 92,0%	↓
III. Nachsorge (100% = 3 Kriterien)	74,3%	64,2%	57,7% - 67,3%	↑

¹ Anteil der nicht erfüllten Kriterien dieser Einrichtung liegt über dem Durchschnitt der Referenzeinrichtungen:
 Anteil der nicht erfüllten Kriterien dieser Einrichtung liegt auf dem Durchschnitt der Referenzeinrichtungen:
 Anteil der nicht erfüllten Kriterien dieser Einrichtung liegt unter dem Durchschnitt der Referenzeinrichtungen:



5 Patientenzufriedenheit

Detailübersicht über die Beantwortung der einzelnen Items

5.1 Ärztliche Betreuung während der Rehabilitation

Ich habe zu wenig ärztliche Betreuung erhalten.

	Indexeinrichtung		Referenzeinrichtungen	
	Anzahl	%	Anzahl	%
Trifft überhaupt nicht zu	61	59,8%	2.241	53,5%
Trifft eher nicht zu	24	23,5%	998	23,8%
Trifft teils zu, teils nicht zu	10	9,8%	419	10,0%
Trifft eher zu	5	4,9%	249	5,9%
Trifft voll und ganz zu	1	1,0%	140	3,3%
keine Angabe	1	1,0%	142	3,4%
Anzahl Patienten	102	100,0%	4.189	100,0%
Anteil erreichter Punktzahl an maximal erreichbarer Punktzahl [inverse Punkte]		84,4%		80,6%
Anzahl berücksichtigter Antworten	101	99,0%	4.047	96,6%

Die Ärztin/der Arzt war einfühlsam und verständnisvoll.

	Indexeinrichtung		Referenzeinrichtungen	
	Anzahl	%	Anzahl	%
Trifft überhaupt nicht zu	5	4,9%	333	7,9%
Trifft eher nicht zu	9	8,8%	243	5,8%
Trifft teils zu, teils nicht zu	8	7,8%	367	8,8%
Trifft eher zu	27	26,5%	1.014	24,2%
Trifft voll und ganz zu	51	50,0%	2.095	50,0%
keine Angabe	2	2,0%	137	3,3%
Anzahl Patienten	102	100,0%	4.189	100,0%
Anteil erreichter Punktzahl an maximal erreichbarer Punktzahl		77,5%		76,5%
Anzahl berücksichtigter Antworten	100	98,0%	4.052	96,7%

Die Ärztin/der Arzt hat mir alles, was mit meinen Beschwerden zusammenhängt, verständlich erklärt.

	Indexeinrichtung		Referenzeinrichtungen	
	Anzahl	%	Anzahl	%
Trifft überhaupt nicht zu	3	2,9%	283	6,8%
Trifft eher nicht zu	7	6,9%	232	5,5%
Trifft teils zu, teils nicht zu	7	6,9%	383	9,1%
Trifft eher zu	27	26,5%	933	22,3%
Trifft voll und ganz zu	49	48,0%	1.989	47,5%
keine Angabe	9	8,8%	369	8,8%
Anzahl Patienten	102	100,0%	4.189	100,0%
Anteil erreichter Punktzahl an maximal erreichbarer Punktzahl		80,1%		76,9%
Anzahl berücksichtigter Antworten	93	91,2%	3.820	91,2%

Die Ärztin/der Arzt hat die für mich richtigen Therapien veranlasst.

	Indexeinrichtung		Referenzeinrichtungen	
	Anzahl	%	Anzahl	%
Trifft überhaupt nicht zu	4	3,9%	263	6,3%
Trifft eher nicht zu	6	5,9%	195	4,7%
Trifft teils zu, teils nicht zu	6	5,9%	427	10,2%
Trifft eher zu	28	27,5%	1.081	25,8%
Trifft voll und ganz zu	52	51,0%	1.920	45,8%
keine Angabe	6	5,9%	303	7,2%
Anzahl Patienten	102	100,0%	4.189	100,0%
Anteil erreichter Punktzahl an maximal erreichbarer Punktzahl		80,7%		77,0%
Anzahl berücksichtigter Antworten	96	94,1%	3.886	92,8%

Die Ärztin/der Arzt nahm sich zu wenig Zeit für mich.

	Indexeinrichtung		Referenzeinrichtungen	
	Anzahl	%	Anzahl	%
Trifft überhaupt nicht zu	54	52,9%	2.134	50,9%
Trifft eher nicht zu	31	30,4%	1.053	25,1%
Trifft teils zu, teils nicht zu	10	9,8%	437	10,4%
Trifft eher zu	4	3,9%	282	6,7%
Trifft voll und ganz zu	0	0,0%	141	3,4%
keine Angabe	3	2,9%	142	3,4%
Anzahl Patienten	102	100,0%	4.189	100,0%
Anteil erreichter Punktzahl an maximal erreichbarer Punktzahl [inverse Punkte]		84,1%		79,4%
Anzahl berücksichtigter Antworten	99	97,1%	4.047	96,6%

5.2 Betreuung durch die Pflegekräfte (Schwestern/Pfleger)

Ich habe zu wenig pflegerische Betreuung erhalten.

	Indexeinrichtung		Referenzeinrichtungen	
	Anzahl	%	Anzahl	%
Trifft überhaupt nicht zu	53	52,0%	2.172	51,9%
Trifft eher nicht zu	30	29,4%	1.105	26,4%
Trifft teils zu, teils nicht zu	10	9,8%	343	8,2%
Trifft eher zu	4	3,9%	205	4,9%
Trifft voll und ganz zu	2	2,0%	155	3,7%
keine Angabe	3	2,9%	209	5,0%
Anzahl Patienten	102	100,0%	4.189	100,0%
Anteil erreichter Punktzahl an maximal erreichbarer Punktzahl [inverse Punkte]		82,3%		81,0%
Anzahl berücksichtigter Antworten	99	97,1%	3.980	95,0%

Von den Pflegekräften fühlte ich mich fachlich sehr gut betreut und beraten.

	Indexeinrichtung		Referenzeinrichtungen	
	Anzahl	%	Anzahl	%
Trifft überhaupt nicht zu	6	5,9%	371	8,9%
Trifft eher nicht zu	6	5,9%	239	5,7%
Trifft teils zu, teils nicht zu	8	7,8%	347	8,3%
Trifft eher zu	30	29,4%	1.025	24,5%
Trifft voll und ganz zu	47	46,1%	1.981	47,3%
keine Angabe	5	4,9%	226	5,4%
Anzahl Patienten	102	100,0%	4.189	100,0%
Anteil erreichter Punktzahl an maximal erreichbarer Punktzahl		77,3%		75,3%
Anzahl berücksichtigter Antworten	97	95,1%	3.963	94,6%

Die Pflegekräfte wechselten zu häufig.

	Indexeinrichtung		Referenzeinrichtungen	
	Anzahl	%	Anzahl	%
Trifft überhaupt nicht zu	36	35,3%	1.582	37,8%
Trifft eher nicht zu	29	28,4%	1.383	33,0%
Trifft teils zu, teils nicht zu	19	18,6%	534	12,7%
Trifft eher zu	8	7,8%	304	7,3%
Trifft voll und ganz zu	1	1,0%	112	2,7%
keine Angabe	9	8,8%	274	6,5%
Anzahl Patienten	102	100,0%	4.189	100,0%
Anteil erreichter Punktzahl an maximal erreichbarer Punktzahl [inverse Punkte]		74,5%		75,7%
Anzahl berücksichtigter Antworten	93	91,2%	3.915	93,5%

Die Pflegekräfte waren einfühlsam und verständnisvoll.

	Indexeinrichtung		Referenzeinrichtungen	
	Anzahl	%	Anzahl	%
Trifft überhaupt nicht zu	4	3,9%	306	7,3%
Trifft eher nicht zu	8	7,8%	199	4,8%
Trifft teils zu, teils nicht zu	9	8,8%	380	9,1%
Trifft eher zu	31	30,4%	1.217	29,1%
Trifft voll und ganz zu	44	43,1%	1.859	44,4%
keine Angabe	6	5,9%	228	5,4%
Anzahl Patienten	102	100,0%	4.189	100,0%
Anteil erreichter Punktzahl an maximal erreichbarer Punktzahl		76,8%		76,0%
Anzahl berücksichtigter Antworten	96	94,1%	3.961	94,6%

Die Pflegekräfte hatten zu wenig Zeit für mich.

	Indexeinrichtung		Referenzeinrichtungen	
	Anzahl	%	Anzahl	%
Trifft überhaupt nicht zu	39	38,2%	1.836	43,8%
Trifft eher nicht zu	33	32,4%	1.229	29,3%
Trifft teils zu, teils nicht zu	18	17,6%	493	11,8%
Trifft eher zu	5	4,9%	281	6,7%
Trifft voll und ganz zu	1	1,0%	121	2,9%
keine Angabe	6	5,9%	229	5,5%
Anzahl Patienten	102	100,0%	4.189	100,0%
Anteil erreichter Punktzahl an maximal erreichbarer Punktzahl [inverse Punkte]		77,1%		77,6%
Anzahl berücksichtigter Antworten	96	94,1%	3.960	94,5%

5.3 Psychologische Betreuung

Von Entspannungstherapien abgesehen – sind Sie von einer Psychologin/einem Psychologen betreut worden?

	Indexeinrichtung		Referenzeinrichtungen	
	Anzahl	%	Anzahl	%
Nein	78	76,5%	3.117	74,4%
Ja ¹	21	20,6%	671	16,0%
keine Angabe	3	2,9%	401	9,6%
Gesamt	102	100,0%	4.189	100,0%

¹ Patienten, die hier mit „Ja“ geantwortet haben, haben auch die folgenden drei Items beantwortet.

Ich erhielt zu wenig psychologische Betreuung.

	Indexeinrichtung		Referenzeinrichtungen	
	Anzahl	%	Anzahl	%
Trifft überhaupt nicht zu	8	38,1%	317	47,2%
Trifft eher nicht zu	5	23,8%	154	23,0%
Trifft teils zu, teils nicht zu	2	9,5%	69	10,3%
Trifft eher zu	4	19,0%	67	10,0%
Trifft voll und ganz zu	1	4,8%	45	6,7%
keine Angabe	1	4,8%	19	2,8%
Anzahl Patienten	21	100,0%	671	100,0%
Anteil erreichter Punktzahl an maximal erreichbarer Punktzahl [inverse Punkte]		68,8%		74,2%
Anzahl berücksichtigter Antworten	20	95,2%	652	97,2%

Die Psychologin/der Psychologe war einfühlsam und verständnisvoll.

	Indexeinrichtung		Referenzeinrichtungen	
	Anzahl	%	Anzahl	%
Trifft überhaupt nicht zu	0	0,0%	38	5,7%
Trifft eher nicht zu	0	0,0%	31	4,6%
Trifft teils zu, teils nicht zu	3	14,3%	53	7,9%
Trifft eher zu	8	38,1%	178	26,5%
Trifft voll und ganz zu	9	42,9%	359	53,5%
keine Angabe	1	4,8%	12	1,8%
Anzahl Patienten	21	100,0%	671	100,0%
Anteil erreichter Punktzahl an maximal erreichbarer Punktzahl		82,5%		79,9%
Anzahl berücksichtigter Antworten	20	95,2%	659	98,2%

Ich erhielt die für mich richtige psychologische Betreuung.

	Indexeinrichtung		Referenzeinrichtungen	
	Anzahl	%	Anzahl	%
Trifft überhaupt nicht zu	0	0,0%	43	6,4%
Trifft eher nicht zu	2	9,5%	40	6,0%
Trifft teils zu, teils nicht zu	3	14,3%	91	13,6%
Trifft eher zu	6	28,6%	179	26,7%
Trifft voll und ganz zu	10	47,6%	306	45,6%
keine Angabe	0	0,0%	12	1,8%
Anzahl Patienten	21	100,0%	671	100,0%
Anteil erreichter Punktzahl an maximal erreichbarer Punktzahl		78,6%		75,2%
Anzahl berücksichtigter Antworten	21	100,0%	659	98,2%

5.4 Behandlungen

Liste der zwei häufigsten Angaben zur Teilnahme an Behandlungen¹

	Indexeinrichtung		Referenzeinrichtungen			
	Anzahl	%	Anzahl	%		
1	Sport- und Bewegungstherapie	80 / 91	87,9%	Sport- und Bewegungstherapie	3.272 / 3.780	86,6%
2	Krankengymnastik/Physiotherapie in der Gruppe	79 / 91	86,8%	Krankengymnastik/Physiotherapie in der Gruppe	3.089 / 3.780	81,7%

Krankengymnastik/Physiotherapie einzeln

Teilnahme

	Indexeinrichtung		Referenzeinrichtungen	
	Anzahl	%	Anzahl	%
Nein	42	41,2%	1.657	39,6%
Ja	55	53,9%	2.161	51,6%
keine Angabe	5	4,9%	371	8,9%
Gesamt	102	100,0%	4.189	100,0%

Beurteilung²

	Indexeinrichtung		Referenzeinrichtungen	
	Anzahl	%	Anzahl	%
Sehr schlecht	0	0,0%	8	0,4%
Schlecht	0	0,0%	22	1,0%
Mittel	7	12,7%	203	9,4%
Gut	20	36,4%	868	40,2%
Sehr gut	25	45,5%	950	44,0%
keine Angabe	3	5,5%	110	5,1%
Anzahl Patienten	55	100,0%	2.161	100,0%
Anteil erreichter Punktzahl an maximal erreichbarer Punktzahl		83,7%		83,3%
Anzahl berücksichtigter Antworten	52	94,5%	2.051	94,9%

¹ Bezug: alle Patienten mit Beurteilung von mindestens zwei Behandlungen

² Patienten, die an dieser Behandlung teilgenommen haben („Ja“ in vorangegangener Tabelle „Teilnahme“), haben eine Beurteilung abgegeben.

Krankengymnastik/Physiotherapie in der Gruppe

Teilnahme

	Indexeinrichtung		Referenzeinrichtungen	
	Anzahl	%	Anzahl	%
Nein	13	12,7%	684	16,3%
Ja	82	80,4%	3.235	77,2%
keine Angabe	7	6,9%	270	6,4%
Gesamt	102	100,0%	4.189	100,0%

Beurteilung¹

	Indexeinrichtung		Referenzeinrichtungen	
	Anzahl	%	Anzahl	%
Sehr schlecht	1	1,2%	7	0,2%
Schlecht	1	1,2%	29	0,9%
Mittel	11	13,4%	384	11,9%
Gut	43	52,4%	1.473	45,5%
Sehr gut	24	29,3%	1.209	37,4%
keine Angabe	2	2,4%	133	4,1%
Anzahl Patienten	82	100,0%	3.235	100,0%
Anteil erreichter Punktzahl an maximal erreichbarer Punktzahl		77,5%		81,0%
Anzahl berücksichtigter Antworten	80	97,6%	3.102	95,9%

¹ Patienten, die an dieser Behandlung teilgenommen haben („Ja“ in vorangegangener Tabelle „Teilnahme“), haben eine Beurteilung abgegeben.

Sport- und Bewegungstherapie (z.B. Konditionstraining)

Teilnahme

	Indexeinrichtung		Referenzeinrichtungen	
	Anzahl	%	Anzahl	%
Nein	13	12,7%	504	12,0%
Ja	84	82,4%	3.474	82,9%
keine Angabe	5	4,9%	211	5,0%
Gesamt	102	100,0%	4.189	100,0%

Beurteilung¹

	Indexeinrichtung		Referenzeinrichtungen	
	Anzahl	%	Anzahl	%
Sehr schlecht	0	0,0%	7	0,2%
Schlecht	2	2,4%	36	1,0%
Mittel	14	16,7%	365	10,5%
Gut	31	36,9%	1.507	43,4%
Sehr gut	33	39,3%	1.401	40,3%
keine Angabe	4	4,8%	158	4,5%
Anzahl Patienten	84	100,0%	3.474	100,0%
Anteil erreichter Punktzahl an maximal erreichbarer Punktzahl		79,7%		82,1%
Anzahl berücksichtigter Antworten	80	95,2%	3.316	95,5%

¹ Patienten, die an dieser Behandlung teilgenommen haben („Ja“ in vorangegangener Tabelle „Teilnahme“), haben eine Beurteilung abgegeben.

Beschäftigungs-, Gestaltungs-, Ergotherapie

Teilnahme

	Indexeinrichtung		Referenzeinrichtungen	
	Anzahl	%	Anzahl	%
Nein	57	55,9%	2.270	54,2%
Ja	39	38,2%	1.539	36,7%
keine Angabe	6	5,9%	380	9,1%
Gesamt	102	100,0%	4.189	100,0%

Beurteilung¹

	Indexeinrichtung		Referenzeinrichtungen	
	Anzahl	%	Anzahl	%
Sehr schlecht	0	0,0%	6	0,4%
Schlecht	0	0,0%	12	0,8%
Mittel	2	5,1%	130	8,4%
Gut	16	41,0%	650	42,2%
Sehr gut	20	51,3%	658	42,8%
keine Angabe	1	2,6%	83	5,4%
Anzahl Patienten	39	100,0%	1.539	100,0%
Anteil erreichter Punktzahl an maximal erreichbarer Punktzahl		86,8%		83,3%
Anzahl berücksichtigter Antworten	38	97,4%	1.456	94,6%

¹ Patienten, die an dieser Behandlung teilgenommen haben („Ja“ in vorangegangener Tabelle „Teilnahme“), haben eine Beurteilung abgegeben.

Physikalische Anwendungen (z.B. UV-Therapie, Bestrahlung, Kälte, Wärme, Strom, Bäder, Packungen, Inhalationen)

Teilnahme

	Indexeinrichtung		Referenzeinrichtungen	
	Anzahl	%	Anzahl	%
Nein	58	56,9%	1.945	46,4%
Ja	38	37,3%	1.985	47,4%
keine Angabe	6	5,9%	259	6,2%
Gesamt	102	100,0%	4.189	100,0%

Beurteilung¹

	Indexeinrichtung		Referenzeinrichtungen	
	Anzahl	%	Anzahl	%
Sehr schlecht	0	0,0%	6	0,3%
Schlecht	0	0,0%	31	1,6%
Mittel	1	2,6%	175	8,8%
Gut	20	52,6%	844	42,5%
Sehr gut	17	44,7%	860	43,3%
keine Angabe	0	0,0%	69	3,5%
Anzahl Patienten	38	100,0%	1.985	100,0%
Anteil erreichter Punktzahl an maximal erreichbarer Punktzahl		85,5%		82,9%
Anzahl berücksichtigter Antworten	38	100,0%	1.916	96,5%

¹ Patienten, die an dieser Behandlung teilgenommen haben („Ja“ in vorangegangener Tabelle „Teilnahme“), haben eine Beurteilung abgegeben.

Massagen

Teilnahme

	Indexeinrichtung		Referenzeinrichtungen	
	Anzahl	%	Anzahl	%
Nein	49	48,0%	1.849	44,1%
Ja	39	38,2%	1.621	38,7%
keine Angabe	14	13,7%	719	17,2%
Gesamt	102	100,0%	4.189	100,0%

Beurteilung¹

	Indexeinrichtung		Referenzeinrichtungen	
	Anzahl	%	Anzahl	%
Sehr schlecht	0	0,0%	7	0,4%
Schlecht	0	0,0%	24	1,5%
Mittel	2	5,1%	97	6,0%
Gut	8	20,5%	493	30,4%
Sehr gut	27	69,2%	933	57,6%
keine Angabe	2	5,1%	67	4,1%
Anzahl Patienten	39	100,0%	1.621	100,0%
Anteil erreichter Punktzahl an maximal erreichbarer Punktzahl		91,9%		87,3%
Anzahl berücksichtigter Antworten	37	94,9%	1.554	95,9%

¹ Patienten, die an dieser Behandlung teilgenommen haben („Ja“ in vorangegangener Tabelle „Teilnahme“), haben eine Beurteilung abgegeben.

Entspannungstherapien (z.B. Muskelentspannung, autogenes Training)

Teilnahme

	Indexeinrichtung		Referenzeinrichtungen	
	Anzahl	%	Anzahl	%
Nein	34	33,3%	2.034	48,6%
Ja	62	60,8%	1.822	43,5%
keine Angabe	6	5,9%	333	7,9%
Gesamt	102	100,0%	4.189	100,0%

Beurteilung¹

	Indexeinrichtung		Referenzeinrichtungen	
	Anzahl	%	Anzahl	%
Sehr schlecht	0	0,0%	15	0,8%
Schlecht	5	8,1%	42	2,3%
Mittel	8	12,9%	221	12,1%
Gut	17	27,4%	744	40,8%
Sehr gut	30	48,4%	715	39,2%
keine Angabe	2	3,2%	85	4,7%
Anzahl Patienten	62	100,0%	1.822	100,0%
Anteil erreichter Punktzahl an maximal erreichbarer Punktzahl		80,0%		80,3%
Anzahl berücksichtigter Antworten	60	96,8%	1.737	95,3%

¹ Patienten, die an dieser Behandlung teilgenommen haben („Ja“ in vorangegangener Tabelle „Teilnahme“), haben eine Beurteilung abgegeben.

Ärztliche Behandlungen (z.B. Chirotherapie, Injektionen, Verbände)

Teilnahme

	Indexeinrichtung		Referenzeinrichtungen	
	Anzahl	%	Anzahl	%
Nein	76	74,5%	2.873	68,6%
Ja	19	18,6%	968	23,1%
keine Angabe	7	6,9%	348	8,3%
Gesamt	102	100,0%	4.189	100,0%

Beurteilung¹

	Indexeinrichtung		Referenzeinrichtungen	
	Anzahl	%	Anzahl	%
Sehr schlecht	0	0,0%	1	0,1%
Schlecht	0	0,0%	10	1,0%
Mittel	4	21,1%	77	8,0%
Gut	6	31,6%	386	39,9%
Sehr gut	8	42,1%	447	46,2%
keine Angabe	1	5,3%	47	4,9%
Anzahl Patienten	19	100,0%	968	100,0%
Anteil erreichter Punktzahl an maximal erreichbarer Punktzahl		80,6%		84,4%
Anzahl berücksichtigter Antworten	18	94,7%	921	95,1%

¹ Patienten, die an dieser Behandlung teilgenommen haben („Ja“ in vorangegangener Tabelle „Teilnahme“), haben eine Beurteilung abgegeben.

Arbeitstherapie/Belastungserprobung

Teilnahme

	Indexeinrichtung		Referenzeinrichtungen	
	Anzahl	%	Anzahl	%
Nein	73	71,6%	2.918	69,7%
Ja	21	20,6%	917	21,9%
keine Angabe	8	7,8%	354	8,5%
Gesamt	102	100,0%	4.189	100,0%

Beurteilung¹

	Indexeinrichtung		Referenzeinrichtungen	
	Anzahl	%	Anzahl	%
Sehr schlecht	0	0,0%	2	0,2%
Schlecht	1	4,8%	10	1,1%
Mittel	2	9,5%	98	10,7%
Gut	10	47,6%	438	47,8%
Sehr gut	7	33,3%	318	34,7%
keine Angabe	1	4,8%	51	5,6%
Anzahl Patienten	21	100,0%	917	100,0%
Anteil erreichter Punktzahl an maximal erreichbarer Punktzahl		78,8%		80,6%
Anzahl berücksichtigter Antworten	20	95,2%	866	94,4%

¹ Patienten, die an dieser Behandlung teilgenommen haben („Ja“ in vorangegangener Tabelle „Teilnahme“), haben eine Beurteilung abgegeben.

5.5 Schulungen, Vorträge und Beratungen

Liste der zwei häufigsten Angaben zur Teilnahme an Schulungen, Vorträgen und Beratungen¹

	Indexeinrichtung		Referenzeinrichtungen			
	Anzahl	%	Anzahl	%		
1	Gesundheitsprogramm	68 / 68	100,0%	Gesundheitsprogramm	2.275 / 2.312	98,4%
2	Schulungen	65 / 68	95,6%	Schulungen	1.915 / 2.312	82,8%

Gesundheitsprogramm (z.B. Vorträge)

Teilnahme

	Indexeinrichtung		Referenzeinrichtungen	
	Anzahl	%	Anzahl	%
Nein	8	7,8%	368	8,8%
Ja	92	90,2%	3.601	86,0%
keine Angabe	2	2,0%	220	5,3%
Gesamt	102	100,0%	4.189	100,0%

Beurteilung²

	Indexeinrichtung		Referenzeinrichtungen	
	Anzahl	%	Anzahl	%
Sehr schlecht	0	0,0%	7	0,2%
Schlecht	1	1,1%	29	0,8%
Mittel	5	5,4%	481	13,4%
Gut	28	30,4%	1.464	40,7%
Sehr gut	55	59,8%	1.445	40,1%
keine Angabe	3	3,3%	175	4,9%
Anzahl Patienten	92	100,0%	3.601	100,0%
Anteil erreichter Punktzahl an maximal erreichbarer Punktzahl		88,5%		81,5%
Anzahl berücksichtigter Antworten	89	96,7%	3.426	95,1%

¹ Bezug: alle Patienten mit Beurteilung von mindestens zwei Schulungen, Vorträgen und Beratungen

² Patienten, die an dieser Maßnahme teilgenommen haben („Ja“ in vorangegangener Tabelle „Teilnahme“), haben eine Beurteilung abgegeben.

Lehrküche

Teilnahme

	Indexeinrichtung		Referenzeinrichtungen	
	Anzahl	%	Anzahl	%
Nein	73	71,6%	2.906	69,4%
Ja	21	20,6%	885	21,1%
keine Angabe	8	7,8%	398	9,5%
Gesamt	102	100,0%	4.189	100,0%

Beurteilung¹

	Indexeinrichtung		Referenzeinrichtungen	
	Anzahl	%	Anzahl	%
Sehr schlecht	0	0,0%	2	0,2%
Schlecht	2	9,5%	14	1,6%
Mittel	1	4,8%	88	9,9%
Gut	6	28,6%	293	33,1%
Sehr gut	12	57,1%	445	50,3%
keine Angabe	0	0,0%	43	4,9%
Anzahl Patienten	21	100,0%	885	100,0%
Anteil erreichter Punktzahl an maximal erreichbarer Punktzahl		83,3%		84,6%
Anzahl berücksichtigter Antworten	21	100,0%	842	95,1%

¹ Patienten, die an dieser Maßnahme teilgenommen haben („Ja“ in vorangegangener Tabelle „Teilnahme“), haben eine Beurteilung abgegeben.

Schulungen (wie z.B. Rückenschule, Diabetikerschulung, Blutdruckmessung, Nichtrauchertraining, Stressbewältigung, Schmerzbewältigung)

Teilnahme

	Indexeinrichtung		Referenzeinrichtungen	
	Anzahl	%	Anzahl	%
Nein	29	28,4%	1.783	42,6%
Ja	70	68,6%	2.118	50,6%
keine Angabe	3	2,9%	288	6,9%
Gesamt	102	100,0%	4.189	100,0%

Beurteilung¹

	Indexeinrichtung		Referenzeinrichtungen	
	Anzahl	%	Anzahl	%
Sehr schlecht	0	0,0%	9	0,4%
Schlecht	2	2,9%	37	1,7%
Mittel	7	10,0%	265	12,5%
Gut	29	41,4%	908	42,9%
Sehr gut	30	42,9%	783	37,0%
keine Angabe	2	2,9%	116	5,5%
Anzahl Patienten	70	100,0%	2.118	100,0%
Anteil erreichter Punktzahl an maximal erreichbarer Punktzahl		82,0%		80,2%
Anzahl berücksichtigter Antworten	68	97,1%	2.002	94,5%

¹ Patienten, die an dieser Maßnahme teilgenommen haben („Ja“ in vorangegangener Tabelle „Teilnahme“), haben eine Beurteilung abgegeben.

Sozial- und Berufsberatung

Teilnahme

	Indexeinrichtung		Referenzeinrichtungen	
	Anzahl	%	Anzahl	%
Nein	93	91,2%	3.144	75,1%
Ja	4	3,9%	664	15,9%
keine Angabe	5	4,9%	381	9,1%
Gesamt	102	100,0%	4.189	100,0%

Beurteilung¹

	Indexeinrichtung		Referenzeinrichtungen	
	Anzahl	%	Anzahl	%
Sehr schlecht	0	0,0%	6	0,9%
Schlecht	0	0,0%	19	2,9%
Mittel	0	0,0%	86	13,0%
Gut	1	25,0%	256	38,6%
Sehr gut	3	75,0%	267	40,2%
keine Angabe	0	0,0%	30	4,5%
Anzahl Patienten	4	100,0%	664	100,0%
Anteil erreichter Punktzahl an maximal erreichbarer Punktzahl		93,8%		79,9%
Anzahl berücksichtigter Antworten	4	100,0%	634	95,5%

¹ Patienten, die an dieser Maßnahme teilgenommen haben („Ja“ in vorangegangener Tabelle „Teilnahme“), haben eine Beurteilung abgegeben.

5.6 Nicht-medizinische Dienstleistungen der Einrichtung

Wie beurteilen Sie alles in allem betrachtet die Unterbringung in der Einrichtung?

	Indexeinrichtung		Referenzeinrichtungen	
	Anzahl	%	Anzahl	%
Sehr schlecht	0	0,0%	15	0,4%
Schlecht	0	0,0%	55	1,3%
Weder schlecht noch gut	1	1,0%	282	6,7%
Gut	37	36,3%	2.178	52,0%
Sehr gut	62	60,8%	1.584	37,8%
keine Angabe	2	2,0%	75	1,8%
Anzahl Patienten	102	100,0%	4.189	100,0%
Anteil erreichter Punktzahl an maximal erreichbarer Punktzahl		90,3%		82,0%
Anzahl berücksichtigter Antworten	100	98,0%	4.114	98,2%

Wie beurteilen Sie die Leistungen der Einrichtungsverwaltung (z.B. Empfang, Post, Kasse, Reinigungsdienst, Service)?

	Indexeinrichtung		Referenzeinrichtungen	
	Anzahl	%	Anzahl	%
Sehr schlecht	0	0,0%	14	0,3%
Schlecht	2	2,0%	51	1,2%
Weder schlecht noch gut	6	5,9%	254	6,1%
Gut	40	39,2%	2.247	53,6%
Sehr gut	52	51,0%	1.536	36,7%
keine Angabe	2	2,0%	87	2,1%
Anzahl Patienten	102	100,0%	4.189	100,0%
Anteil erreichter Punktzahl an maximal erreichbarer Punktzahl		85,5%		81,9%
Anzahl berücksichtigter Antworten	100	98,0%	4.102	97,9%

Wie beurteilen Sie das Essen/die Ernährung in der Einrichtung?

	Indexeinrichtung		Referenzeinrichtungen	
	Anzahl	%	Anzahl	%
Sehr schlecht	0	0,0%	37	0,9%
Schlecht	1	1,0%	123	2,9%
Weder schlecht noch gut	1	1,0%	451	10,8%
Gut	30	29,4%	1.813	43,3%
Sehr gut	68	66,7%	1.689	40,3%
keine Angabe	2	2,0%	76	1,8%
Anzahl Patienten	102	100,0%	4.189	100,0%
Anteil erreichter Punktzahl an maximal erreichbarer Punktzahl		91,3%		80,4%
Anzahl berücksichtigter Antworten	100	98,0%	4.113	98,2%

Wie beurteilen Sie die Organisation der Abläufe?

	Indexeinrichtung		Referenzeinrichtungen	
	Anzahl	%	Anzahl	%
Sehr schlecht	0	0,0%	18	0,4%
Schlecht	0	0,0%	111	2,6%
Weder schlecht noch gut	10	9,8%	441	10,5%
Gut	53	52,0%	2.233	53,3%
Sehr gut	37	36,3%	1.308	31,2%
keine Angabe	2	2,0%	78	1,9%
Anzahl Patienten	102	100,0%	4.189	100,0%
Anteil erreichter Punktzahl an maximal erreichbarer Punktzahl		81,8%		78,6%
Anzahl berücksichtigter Antworten	100	98,0%	4.111	98,1%

5.7 Freizeitmöglichkeiten

Wie beurteilen Sie die Freizeitmöglichkeiten innerhalb des Hauses (z.B. Spiele, Sport, Geselligkeit)?

	Indexeinrichtung		Referenzeinrichtungen	
	Anzahl	%	Anzahl	%
Sehr schlecht	1	1,0%	142	3,4%
Schlecht	5	4,9%	344	8,2%
Weder schlecht noch gut	25	24,5%	1.373	32,8%
Gut	50	49,0%	1.736	41,4%
Sehr gut	17	16,7%	424	10,1%
keine Angabe	4	3,9%	170	4,1%
Anzahl Patienten	102	100,0%	4.189	100,0%
Anteil erreichter Punktzahl an maximal erreichbarer Punktzahl		69,6%		62,2%
Anzahl berücksichtigter Antworten	98	96,1%	4.019	95,9%

Wie beurteilen Sie die Freizeitmöglichkeiten außerhalb des Hauses (z.B. Ausflüge, Spaziergänge, Veranstaltungen)?

	Indexeinrichtung		Referenzeinrichtungen	
	Anzahl	%	Anzahl	%
Sehr schlecht	1	1,0%	107	2,6%
Schlecht	3	2,9%	311	7,4%
Weder schlecht noch gut	23	22,5%	1.275	30,4%
Gut	50	49,0%	1.820	43,4%
Sehr gut	21	20,6%	483	11,5%
keine Angabe	4	3,9%	193	4,6%
Anzahl Patienten	102	100,0%	4.189	100,0%
Anteil erreichter Punktzahl an maximal erreichbarer Punktzahl		72,2%		64,1%
Anzahl berücksichtigter Antworten	98	96,1%	3.996	95,4%

5.8 Rehabilitationsergebnis

Wie bewerten Sie die Rehabilitationsmaßnahme insgesamt?

	Indexeinrichtung		Referenzeinrichtungen	
	Anzahl	%	Anzahl	%
Sehr schlecht (0)	1	1,0%	31	0,7%
1	0	0,0%	15	0,4%
2	0	0,0%	23	0,5%
3	5	4,9%	70	1,7%
4	1	1,0%	82	2,0%
5	1	1,0%	266	6,3%
6	5	4,9%	235	5,6%
7	11	10,8%	451	10,8%
8	24	23,5%	1.173	28,0%
9	16	15,7%	836	20,0%
Ausgezeichnet (10)	37	36,3%	944	22,5%
keine Angabe	1	1,0%	63	1,5%
Anzahl Patienten	102	100,0%	4.189	100,0%
Anteil erreichter Punktzahl an maximal erreichbarer Punktzahl		82,9%		79,6%
Anzahl berücksichtigter Antworten	101	99,0%	4.126	98,5%

6 Prozessqualität

Detailübersicht über die Beantwortung der einzelnen Items

I. Behandler-Patient-Kommunikation

Hat Ihr Arzt oder Therapeut Ihnen erklärt, wofür die einzelnen Therapien gut waren?

	Indexeinrichtung		Referenzeinrichtungen	
	Anzahl	%	Anzahl	%
Ja, alle Therapien wurden erklärt	70	68,6%	2.215	52,9%
Ja, aber nur einige Therapien wurden erklärt	7	6,9%	735	17,5%
Nein, obwohl ich mir das gewünscht hätte	6	5,9%	381	9,1%
Nein, ich wollte/brauchte keine Erklärung	4	3,9%	276	6,6%
keine Angabe	15	14,7%	582	13,9%
Anzahl Patienten	102	100,0%	4.189	100,0%
Anzahl relevanter Antworten	83 / 102	81,4%	3.331 / 4.189	79,5%
Anzahl erfüllter Prozesskriterien	70 / 83	84,3%	2.215 / 3.331	66,5%
Anzahl nicht erfüllter Prozesskriterien	13 / 83	15,7%	1.116 / 3.331	33,5%
Anzahl nicht relevanter Antworten	19 / 102	18,6%	858 / 4.189	20,5%

Hat Ihr behandelnder Arzt oder Therapeut zu Beginn der Behandlung Ihren Therapieplan mit Ihnen besprochen?

	Indexeinrichtung		Referenzeinrichtungen	
	Anzahl	%	Anzahl	%
Ja, ausführlich	64	62,7%	2.043	48,8%
Ja, aber eher oberflächlich	18	17,6%	860	20,5%
Nein, obwohl ich mir das gewünscht hätte	9	8,8%	615	14,7%
Nein, ich wollte/brauchte das nicht	5	4,9%	319	7,6%
keine Angabe	6	5,9%	352	8,4%
Anzahl Patienten	102	100,0%	4.189	100,0%
Anzahl relevanter Antworten	91 / 102	89,2%	3.518 / 4.189	84,0%
Anzahl erfüllter Prozesskriterien	64 / 91	70,3%	2.043 / 3.518	58,1%
Anzahl nicht erfüllter Prozesskriterien	27 / 91	29,7%	1.475 / 3.518	41,9%
Anzahl nicht relevanter Antworten	11 / 102	10,8%	671 / 4.189	16,0%

Hat Ihr Arzt gefragt, welche Erwartungen Sie an die Rehabilitation hatten?

	Indexeinrichtung		Referenzeinrichtungen	
	Anzahl	%	Anzahl	%
Ja	89	87,3%	2.654	63,4%
Nein	12	11,8%	1.333	31,8%
keine Angabe	1	1,0%	202	4,8%
Anzahl Patienten	102	100,0%	4.189	100,0%
Anzahl relevanter Antworten	101 / 102	99,0%	3.987 / 4.189	95,2%
Anzahl erfüllter Prozesskriterien	89 / 101	88,1%	2.654 / 3.987	66,6%
Anzahl nicht erfüllter Prozesskriterien	12 / 101	11,9%	1.333 / 3.987	33,4%
Anzahl nicht relevanter Antworten	1 / 102	1,0%	202 / 4.189	4,8%

Hat Ihr Arzt Ziele der Rehabilitation mit Ihnen vereinbart?

	Indexeinrichtung		Referenzeinrichtungen	
	Anzahl	%	Anzahl	%
Ja	75	73,5%	2.103	50,2%
Nein	15	14,7%	1.515	36,2%
keine Angabe	12	11,8%	571	13,6%
Anzahl Patienten	102	100,0%	4.189	100,0%
Anzahl relevanter Antworten	90 / 102	88,2%	3.618 / 4.189	86,4%
Anzahl erfüllter Prozesskriterien	75 / 90	83,3%	2.103 / 3.618	58,1%
Anzahl nicht erfüllter Prozesskriterien	15 / 90	16,7%	1.515 / 3.618	41,9%
Anzahl nicht relevanter Antworten	12 / 102	11,8%	571 / 4.189	13,6%

Haben Sie alles verstanden, was der Arzt Ihnen erklärt hat?

	Indexeinrichtung		Referenzeinrichtungen	
	Anzahl	%	Anzahl	%
Ja, immer	45	44,1%	1.464	34,9%
Ja, meistens	45	44,1%	1.788	42,7%
Ja, manchmal	9	8,8%	413	9,9%
Nein	0	0,0%	54	1,3%
Mein Arzt hat mir nichts erklärt, obwohl ich mir das gewünscht hätte	1	1,0%	177	4,2%
Ich wollte/brauchte keine Erklärungen	0	0,0%	44	1,1%
keine Angabe	2	2,0%	249	5,9%
Anzahl Patienten	102	100,0%	4.189	100,0%
Anzahl relevanter Antworten	100 / 102	98,0%	3.896 / 4.189	93,0%
Anzahl erfüllter Prozesskriterien	90 / 100	90,0%	3.252 / 3.896	83,5%
Anzahl nicht erfüllter Prozesskriterien	10 / 100	10,0%	644 / 3.896	16,5%
Anzahl nicht relevanter Antworten	2 / 102	2,0%	293 / 4.189	7,0%

Hat Ihr Arzt ein Abschlussgespräch mit Ihnen geführt?

	Indexeinrichtung		Referenzeinrichtungen	
	Anzahl	%	Anzahl	%
Ja	98	96,1%	3.851	91,9%
Nein	1	1,0%	206	4,9%
keine Angabe	3	2,9%	132	3,2%
Anzahl Patienten	102	100,0%	4.189	100,0%
Anzahl relevanter Antworten	99 / 102	97,1%	4.057 / 4.189	96,8%
Anzahl erfüllter Prozesskriterien	98 / 99	99,0%	3.851 / 4.057	94,9%
Anzahl nicht erfüllter Prozesskriterien	1 / 99	1,0%	206 / 4.057	5,1%
Anzahl nicht relevanter Antworten	3 / 102	2,9%	132 / 4.189	3,2%

II. Therapie und Pflege

Wie häufig kam es vor, dass bei einer bestimmten Einzeltherapie (z.B. Krankengymnastik oder Ergotherapie) Ihr jeweiliger Therapeut wechselte?

	Indexeinrichtung		Referenzeinrichtungen	
	Anzahl	%	Anzahl	%
Ich hatte immer andere Therapeuten	10	9,8%	148	3,5%
Ich hatte meistens andere Therapeuten	10	9,8%	284	6,8%
Ich hatte manchmal andere Therapeuten	41	40,2%	1.226	29,3%
Ich hatte immer die gleichen Therapeuten	10	9,8%	1.027	24,5%
Ich hatte keine Einzeltherapie	23	22,5%	1.108	26,5%
keine Angabe	8	7,8%	396	9,5%
Anzahl Patienten	102	100,0%	4.189	100,0%
Anzahl relevanter Antworten	71 / 102	69,6%	2.685 / 4.189	64,1%
Anzahl erfüllter Prozesskriterien	51 / 71	71,8%	2.253 / 2.685	83,9%
Anzahl nicht erfüllter Prozesskriterien	20 / 71	28,2%	432 / 2.685	16,1%
Anzahl nicht relevanter Antworten	31 / 102	30,4%	1.504 / 4.189	35,9%

Haben Sie alles verstanden, was Ihr jeweiliger Therapeut Ihnen bezüglich Ihrer Behandlung erklärt hat?

	Indexeinrichtung		Referenzeinrichtungen	
	Anzahl	%	Anzahl	%
Ja, immer	41	40,2%	1.602	38,2%
Ja, meistens	45	44,1%	1.638	39,1%
Ja, manchmal	8	7,8%	278	6,6%
Nein	2	2,0%	80	1,9%
Mir wurde nichts erklärt	2	2,0%	259	6,2%
Ich wollte das gar nicht so genau wissen	0	0,0%	59	1,4%
keine Angabe	4	3,9%	273	6,5%
Anzahl Patienten	102	100,0%	4.189	100,0%
Anzahl relevanter Antworten	98 / 102	96,1%	3.857 / 4.189	92,1%
Anzahl erfüllter Prozesskriterien	86 / 98	87,8%	3.240 / 3.857	84,0%
Anzahl nicht erfüllter Prozesskriterien	12 / 98	12,2%	617 / 3.857	16,0%
Anzahl nicht relevanter Antworten	4 / 102	3,9%	332 / 4.189	7,9%

Wenn Sie Fragen an die Pflegekräfte hatten, konnten Sie jemanden erreichen, der Ihnen geantwortet hat?

	Indexeinrichtung		Referenzeinrichtungen	
	Anzahl	%	Anzahl	%
Ja, immer	48	47,1%	1.967	47,0%
Ja, meistens	33	32,4%	1.356	32,4%
Ja, manchmal	10	9,8%	289	6,9%
Nein	1	1,0%	45	1,1%
Ich hatte keine Fragen	8	7,8%	414	9,9%
keine Angabe	2	2,0%	118	2,8%
Anzahl Patienten	102	100,0%	4.189	100,0%
Anzahl relevanter Antworten	92 / 102	90,2%	3.657 / 4.189	87,3%
Anzahl erfüllter Prozesskriterien	81 / 92	88,0%	3.323 / 3.657	90,9%
Anzahl nicht erfüllter Prozesskriterien	11 / 92	12,0%	334 / 3.657	9,1%
Anzahl nicht relevanter Antworten	10 / 102	9,8%	532 / 4.189	12,7%

Kam es manchmal zu zeitlichen Überschneidungen zwischen einzelnen Therapien, Untersuchungen, Visiten oder Vorträgen?

	Indexeinrichtung		Referenzeinrichtungen	
	Anzahl	%	Anzahl	%
Ja, immer	0	0,0%	33	0,8%
Ja, meistens	2	2,0%	79	1,9%
Ja, manchmal	35	34,3%	1.310	31,3%
Nein	63	61,8%	2.678	63,9%
keine Angabe	2	2,0%	89	2,1%
Anzahl Patienten	102	100,0%	4.189	100,0%
Anzahl relevanter Antworten	100 / 102	98,0%	4.100 / 4.189	97,9%
Anzahl erfüllter Prozesskriterien	98 / 100	98,0%	3.988 / 4.100	97,3%
Anzahl nicht erfüllter Prozesskriterien	2 / 100	2,0%	112 / 4.100	2,7%
Anzahl nicht relevanter Antworten	2 / 102	2,0%	89 / 4.189	2,1%

III. Nachsorge

Wissen Sie, was Sie nach der Rehabilitation aufgrund Ihrer Erkrankung tun dürfen und was Sie nicht tun dürfen?

	Indexeinrichtung		Referenzeinrichtungen	
	Anzahl	%	Anzahl	%
Ja, vollkommen	65	63,7%	2.079	49,6%
Ja, einigermaßen	36	35,3%	1.829	43,7%
Nein	0	0,0%	227	5,4%
keine Angabe	1	1,0%	54	1,3%
Anzahl Patienten	102	100,0%	4.189	100,0%
Anzahl relevanter Antworten	101 / 102	99,0%	4.135 / 4.189	98,7%
Anzahl erfüllter Prozesskriterien	65 / 101	64,4%	2.079 / 4.135	50,3%
Anzahl nicht erfüllter Prozesskriterien	36 / 101	35,6%	2.056 / 4.135	49,7%
Anzahl nicht relevanter Antworten	1 / 102	1,0%	54 / 4.189	1,3%

Haben Sie Therapieanleitungen für Zuhause (z.B. gymnastische Übungen, Ernährungstipps, Trainingsmaßnahmen) erhalten?

	Indexeinrichtung		Referenzeinrichtungen	
	Anzahl	%	Anzahl	%
Ja	73	71,6%	2.418	57,7%
Nein, obwohl ich mir das gewünscht hätte	18	17,6%	888	21,2%
Nein, ich wollte/brauchte das nicht	10	9,8%	779	18,6%
keine Angabe	1	1,0%	103	2,5%
Anzahl Patienten	102	100,0%	4.189	100,0%
Anzahl relevanter Antworten	91 / 102	89,2%	3.306 / 4.189	78,9%
Anzahl erfüllter Prozesskriterien	73 / 91	80,2%	2.418 / 3.306	73,1%
Anzahl nicht erfüllter Prozesskriterien	18 / 91	19,8%	888 / 3.306	26,9%
Anzahl nicht relevanter Antworten	11 / 102	10,8%	882 / 4.189	21,1%

Haben Sie Informationen über weiterführende Behandlungsmöglichkeiten erhalten?

	Indexeinrichtung		Referenzeinrichtungen	
	Anzahl	%	Anzahl	%
Ja	70	68,6%	2.445	58,4%
Nein, obwohl ich mir das gewünscht hätte	18	17,6%	932	22,2%
Nein, ich wollte/brauchte keine Informationen darüber	12	11,8%	697	16,6%
keine Angabe	2	2,0%	115	2,7%
Anzahl Patienten	102	100,0%	4.189	100,0%
Anzahl relevanter Antworten	88 / 102	86,3%	3.377 / 4.189	80,6%
Anzahl erfüllter Prozesskriterien	70 / 88	79,5%	2.445 / 3.377	72,4%
Anzahl nicht erfüllter Prozesskriterien	18 / 88	20,5%	932 / 3.377	27,6%
Anzahl nicht relevanter Antworten	14 / 102	13,7%	812 / 4.189	19,4%