

Qualitätssicherung  
medizinische Rehabilitation  
der Gesetzlichen Krankenkassen

Bericht Teil II  
Patientenbogen  
Ergebnisqualität, Patientenzufriedenheit, Prozessqualität  
Qualitätssynopse  
2016

Muskuloskeletale Erkrankungen

1007652  
Gesundheitszentrum Oberammergau,  
Fachklinik Am Kofel, Oberammergau

Einrichtungen im Datenpool: 107  
Datenbankstand: Januar 2017  
Berichtszeitraum 2015 - 2017  
2016 - D16667-L104355-P50352

**BQS Institut für Qualität  
und Patientensicherheit GmbH**

Kanzlerstr. 4  
D-40472 Düsseldorf  
Telefon: +49 211 635 534-66  
Telefax: +49 211 280 729-99  
E-Mail: [qs-reha@bqs-institut.de](mailto:qs-reha@bqs-institut.de)  
Homepage: <http://www.bqs.de>

Im Auftrag von:

**GKV-Spitzenverband**

Reinhardtstr. 28  
D-10117 Berlin  
Telefon: +49 30 206 288-0  
Telefax: +49 30 206 288-88  
E-Mail: [kontakt@gkv-spitzenverband.de](mailto:kontakt@gkv-spitzenverband.de)  
Homepage: <http://www.gkv-spitzenverband.de>  
<http://www.qs-reha.de>

# Inhaltsverzeichnis

	Seite	
I	Vorbemerkung	I.1
<b>II</b>	<b>Untersuchung der Stichprobe</b>	
II.1	Einleitung	II.1
II.2	Ergebnisse	II.1
<b>1</b>	<b>QUALITÄTSSYNOPSE - ZUSAMMENFASSUNG DER ERGEBNISSE</b>	
1.1	Einleitung	1.1
1.2	Ergebnisse	1.2
<b>2</b>	<b>ERGEBNISQUALITÄT</b>	
2.1	Einleitung	2.1
2.2	Übersicht Qualitätsunterdimensionen	2.2
2.3	Ergebnisse	
2.3.1	Somatische Gesundheit	2.4
2.3.2	Schmerzen	2.5
2.3.3	Funktionsfähigkeit im Alltag	2.6
2.3.4	Psychisches Befinden	2.7
2.3.5	Soziale Integration	2.8
2.3.6	Gesundheitsverhalten	2.9
2.3.7	Krankheitsbewältigung	2.10
2.3.8	Summenscore Reha-Status	2.11
2.3.9	Effektstärken der einzelnen Qualitätsunterdimensionen	2.12
<b>3</b>	<b>PATIENTENZUFRIEDENHEIT</b>	
3.1	Einleitung	3.1
3.2	Übersicht Qualitätsunterdimensionen	3.2
3.3	Ergebnisse	
3.3.1	Ärztliche Betreuung	3.4
3.3.2	Betreuung durch die Pflegekräfte	3.5
3.3.3	Psychologische Betreuung	3.6
3.3.4	Behandlungen	3.7
3.3.5	Schulungen	3.8
3.3.6	Nicht-medizinische Dienstleistungen der Einrichtung	3.9
3.3.7	Freizeitmöglichkeiten	3.10
3.3.8	Rehabilitationsergebnis	3.11
3.3.9	Summenscore Zufriedenheit	3.12
3.3.10	Nicht risikoadjustierte Ergebnisse der einzelnen Qualitätsunterdimensionen	3.13
<b>4</b>	<b>PROZESSQUALITÄT</b>	
4.1	Einleitung	4.1
4.2	Ergebnisse	4.2
<b>5</b>	<b>PATIENTENZUFRIEDENHEIT - DETAILÜBERSICHT ÜBER DIE BEANTWORTUNG DER EINZELNEN ITEMS</b>	5.1
<b>6</b>	<b>PROZESSQUALITÄT - DETAILÜBERSICHT ÜBER DIE BEANTWORTUNG DER EINZELNEN ITEMS</b>	6.1

Leseanleitung: Eine ausführliche Leseanleitung wird separat zur Verfügung gestellt.

## I Vorbemerkung

Der hier vorliegende Berichtsteil II ist der zweite Teil des Berichtswesens im QS-Reha®-Verfahren, dem Qualitätssicherungsverfahren der gesetzlichen Krankenkassen in der medizinischen Rehabilitation. Er enthält die Ergebnisse zur

- Ergebnisqualität,
- Patientenzufriedenheit,
- Prozessqualität und
- die zusammenfassende Qualitätssynopse.

Der separate Berichtsteil I enthält die Ergebnisse zur Strukturqualität und zu weiteren Aspekten der Prozessqualität. Der Berichtsteil II basiert auf den Daten, die mit dem Patientenbogen erhoben wurden. Er enthält eine Darstellung der Ergebnisse und kurze, aussagekräftige Erläuterungen. Eine ausführliche Beschreibung der jeweils eingesetzten Methoden und Verfahren findet sich im Methodenhandbuch des QS-Reha®-Verfahrens (Download über [www.qs-reha.de](http://www.qs-reha.de)) sowie in der separat zur Verfügung gestellten Leseanleitung. Dort werden auch statistische Kennzahlen beschrieben sowie ausführliche Interpretationshilfen zur Verfügung gestellt.

Vor der Darstellung der Resultate in den Qualitätsdimensionen Ergebnisqualität, Patientenzufriedenheit und Prozessqualität sowie der Qualitätssynopse werden die Merkmale der Stichprobe untersucht.

Die Qualitätssynopse, in der die Ergebnisse aus Berichtsteil I und dem hier vorliegenden Berichtsteil II zusammenfassend dargestellt werden, finden Sie in Kapitel 1.

Die Resultate in den Qualitätsdimensionen der Ergebnisqualität, Patientenzufriedenheit und Prozessqualität werden zunächst in Form von Übersichten dargestellt. Bei der Ergebnisqualität und Patientenzufriedenheit erfolgt dies durch Grafiken (Box-and-Whisker-Plots und z-standardisierte Einrichtungsergebnisse) in den Abschnitten 2.2 und 3.2, bei der Prozessqualität durch eine zusammenfassende Tabelle mit den Erfüllungsgraden der prozessbezogenen Items in Abschnitt 4.2. Dies ermöglicht es, die Ergebnisse Ihrer Einrichtung („Indexeinrichtung“) im Vergleich zu den Referenzeinrichtungen des gleichen Indikationsbereichs auf einen Blick zu erfassen.

In den Abschnitten 2.3 und 3.3 werden die Resultate in den einzelnen Qualitätsunterdimensionen der Ergebnisqualität und Patientenzufriedenheit über Benchmark- und Balkendiagramme sowie die Angabe von Effektstärken und Mittelwerten weiter aufbereitet. Anhand dieser Darstellungen ist es möglich, einzuschätzen, in welchen Dimensionen einerseits schon eine vergleichsweise hohe Qualität erreicht wurde bzw. wo andererseits noch Optimierungspotenzial besteht.

Am Ende dieses Berichts wird in Detailansichten die Verteilung der Antworten auf die auswertungsrelevanten Fragen in den Bereichen Patientenzufriedenheit und Prozessqualität dargestellt (siehe Kapitel 5 und 6). Auf dieser Grundlage ist eine genauere Analyse der Stärken und Schwächen in den einzelnen Qualitätsunterdimensionen möglich.

**Hinweis:** Wir haben uns bemüht, bei Referenzen auf Personen eine geschlechtsspezifische Differenzierung vorzunehmen. Sollten wir dies an einigen Stellen übersehen haben, möchten wir darauf hinweisen, dass die Verwendung der männlichen Form explizit als geschlechtsunabhängig verstanden werden soll.

## II Untersuchung der Stichprobe

### II.1 Einleitung

Datenausfälle können dazu führen, dass die Patienten mit vollständigen Datensätzen nicht mehr repräsentativ für die Gesamtstichprobe sind. Deshalb wird in diesem Abschnitt auf Basis der Angaben des Behandlerbogens geprüft, ob die Patienten, die zu irgendeinem Zeitpunkt aus der Erhebung ausgeschieden sind („Drop-Out-Patienten“), sich systematisch bezüglich relevanter Variablen von den in der Erhebung verbliebenen Patienten („Erhebungspatienten“) unterscheiden.

### II.2 Ergebnisse

#### II.2.1 Drop-Out Analyse

	Indexeinrichtung		Referenzeinrichtungen	
	Anzahl	%	Anzahl	%
<b>Behandlerbogen</b>	150		16.273	
<b>Drop-Out-Behandlerbogen</b>	24 / 150		1.986 / 16.273	
davon				
Gründe für Drop-Out nach Angaben der Behandler (Mehrfachnennungen möglich)				
Teilnahme verweigert	21 / 24	87,5%	1.076 / 1.986	54,2%
kognitive/physische Einschränkungen	0 / 24	0,0%	304 / 1.986	15,3%
sprachliche Probleme	0 / 24	0,0%	179 / 1.986	9,0%
anderes	8 / 24	33,3%	575 / 1.986	29,0%
ohne Angabe von Gründen	0 / 24	0,0%	1 / 1.986	0,1%

## II.2.2 Prüfung auf Unterschiede<sup>1</sup>

	Erhebungs- patienten Indexeinrichtung	Drop-Out- Patienten Indexeinrichtung	Signifikanz <sup>2</sup>
<b>Anzahl Patienten</b>	104	46	
<b>Alter (Jahre)</b>			
Mittelwert	71,4	70,8	
Standardabweichung	6,9	8,8	
<b>Geschlecht</b>			
Frauen	61,5%	60,9%	
Männer	38,5%	39,1%	
<b>Rentner</b>	96,2%	93,5%	
<b>Chronifizierungsdauer (über 5 Jahre)</b>	0,0%	0,0%	
<b>Reha-Motivation bei Behandlungsbeginn<sup>3</sup></b>			◆
Anzahl Patienten mit gültigen Angaben	104	46	
Mittelwert	8,8	8,2	
Standardabweichung	1,0	1,2	
<b>Komorbidität (KoMo-Gesamtscore)*</b>			
Anzahl Patienten mit gültigen Angaben	104	46	
Mittelwert	0,3	0,3	
Standardabweichung	0,2	0,2	

<sup>1</sup> Bei Auftreten signifikanter Unterschiede zwischen den Erhebungs- und den Drop-Out-Patienten können die Ergebnisse der Auswertungen zur Ergebnisqualität und deren Interpretation nur eingeschränkt auf die Gesamtpopulation der Patienten dieser Einrichtung verallgemeinert werden.

<sup>2</sup> Es besteht ein statistisch signifikanter Unterschied: ◆

<sup>3</sup> hohe Werte = hohe Motivation (Wertebereich: 0 bis 10)

\* hohe Werte = hohe Komorbidität (Wertebereich: 0 bis 10)

## II.2.3 Deskription der Stichprobe

In der folgenden Tabelle werden die wichtigsten Merkmale der Stichprobe beschrieben. Dazu gehören zum einen soziodemographische Merkmale und zum anderen Diagnosen und Eingangsbefunde (siehe Methodenhandbuch).

	Indexeinrichtung	Referenz- einrichtungen	Signifikanz <sup>1</sup>
<b>Anzahl Patienten in der Stichprobe</b>	104	9.855	
<b>Alter (Jahre)</b>			
Mittelwert	71,4	71,5	
Standardabweichung	6,9	8,3	
<b>Geschlecht</b>			
Frauen	61,5%	63,7%	
Männer	38,5%	36,3%	
<b>Schulabschluss</b>			
Noch in der Schule	0,0%	0,4%	
Hauptschulabschluss/Volksschulabschluss	56,7%	57,6%	
Realschulabschluss (mittlere Reife)/Polytechnische Oberschule	23,7%	26,2%	
Fachabitur/Abitur	11,3%	10,7%	
Sonstiges	6,2%	3,8%	
kein Schulabschluss	2,1%	1,4%	
<b>Art der Maßnahme</b>			
AHB/AR	84,6%	85,5%	
HV	15,4%	14,4%	
Sonstiges	0,0%	0,1%	
<b>Komorbidität (KoMo-Gesamtscore)<sup>2</sup></b>			◆
Anzahl Patienten mit gültigen Angaben	104	9.855	
Mittelwert	0,3	0,7	
Standardabweichung	0,2	0,6	
<b>Reha-Status bei Behandlungsbeginn</b>			
Anzahl Patienten mit gültigen Angaben	103	9.500	
gravierend	33,0%	34,0%	
auffällig	39,8%	36,7%	
unauffällig	27,2%	29,3%	
<b>Reha-Motivation bei Behandlungsbeginn<sup>3</sup></b>			
Anzahl Patienten mit gültigen Angaben	104	9.855	
Mittelwert	8,8	8,8	
Standardabweichung	1,0	1,5	

<sup>1</sup> Es besteht ein statistisch signifikanter Unterschied: ◆

Berechnungen zur Signifikanz wurden nur dann durchgeführt, wenn die Anzahl vollständig dokumentierter Fälle  $\geq 50$  ist.

<sup>2</sup> hohe Werte = hohe Komorbidität (Wertebereich: 0 bis 10)

<sup>3</sup> hohe Werte = hohe Motivation (Wertebereich: 0 bis 10)

## II.2.3 Deskription der Stichprobe (Fortsetzung)

	Indexeinrichtung	Referenz- einrichtungen	Signifikanz <sup>1</sup>
<b>Anzahl Patienten in der Stichprobe</b>	104	9.855	
<b>Fallgruppe Muskuloskeletale Erkrankungen<sup>2</sup></b> (Mehrfachnennungen möglich)			
Z.n. Hüft-OP	35,2%	44,9%	
Z.n. Knie-OP	42,0%	43,9%	
Z.n. Wirbelsäulen-OP	25,0%	15,5%	
Z.n. Schulter-OP	6,8%	6,5%	
Sonstige OP	6,8%	18,1%	

<sup>1</sup> Es besteht ein statistisch signifikanter Unterschied: ◆  
 Berechnungen zur Signifikanz wurden nur dann durchgeführt, wenn die Anzahl vollständig dokumentierter Fälle  $\geq 50$  ist.

<sup>2</sup> Nur bei AHB/AR



# 1 Qualitätssynopse - Zusammenfassung der Ergebnisse

## 1.1 Einleitung

Die Ergebnisse aus Berichtsteil I und Berichtsteil II werden zusammenfassend in der nachfolgenden Qualitätssynopse dargestellt. Zusätzlich gibt die Synopse der Zuweisungssteuerungskriterien einen Überblick über das Vorhandensein zuweisungssteuerungsrelevanter Strukturmerkmale in dieser Einrichtung. Erläuterungen zu diesen Synopsen entnehmen Sie bitte dem Methodenhandbuch und der Leseanleitung.

## 1.2 Ergebnisse

### 1.2.1 Qualitätssynopse der Basiskriterien

Struktur- und Prozessqualität	Indexeinrichtung	Referenzeinrichtungen		
		Durchschnitt	Interquartilrange	
<b>Gesamtergebnis Struktur- und Prozessqualität</b>	<b>91,5%</b>	<b>91,9%</b>	<b>90,8% - 94,3%</b>	
<b>Erfasst über Einrichtungsbogen<sup>1</sup></b>				
Allgemeine Merkmale und räumliche Ausstattung	81,3%	95,8%	93,8% - 100,0%	
Medizinisch-technische Ausstattung	91,7%	91,7%	91,7% - 100,0%	
Therapeutische Behandlungen, Schulungen, Patientenbetreuung	97,8%	95,3%	93,5% - 100,0%	
Personelle Ausstattung	100,0%	94,2%	92,3% - 100,0%	
Konzeptionelle Grundlagen	100,0%	97,8%	100,0% - 100,0%	
Interne Kommunikation und Personalentwicklung	100,0%	100,0%	100,0% - 100,0%	
Patientenorientierung	100,0%	98,7%	100,0% - 100,0%	
Interne Organisation	100,0%	96,7%	100,0% - 100,0%	
<b>Erfasst über Patientenbogen<sup>2</sup></b>				
Behandler-Patient-Kommunikation	74,4%	74,2%	68,9% - 79,9%	
Therapie und Pflege	91,3%	92,3%	89,9% - 94,8%	
Nachsorge	70,4%	74,3%	69,2% - 80,5%	
Ergebnisqualität	Signifikanz <sup>3</sup> Indexeinrichtung	Anteil Referenzeinrichtungen		
		↓	●	↑
<b>Gesamtergebnis Ergebnisqualität</b>	●	<b>15,0%</b>	<b>76,6%</b>	<b>8,4%</b>
Somatische Gesundheit	●	15,9%	75,7%	8,4%
Schmerzen	●	6,5%	85,0%	8,4%
Funktionsfähigkeit im Alltag	●	13,1%	75,7%	11,2%
Psychisches Befinden	●	13,1%	77,6%	9,3%
Soziale Integration	●	9,3%	84,1%	6,5%
Gesundheitsverhalten	●	11,2%	74,8%	14,0%
Krankheitsbewältigung	●	12,1%	74,8%	13,1%
Patientenzufriedenheit	Signifikanz <sup>3</sup> Indexeinrichtung	Anteil Referenzeinrichtungen		
		↓	●	↑
<b>Gesamtergebnis Patientenzufriedenheit</b>	●	<b>21,5%</b>	<b>56,1%</b>	<b>22,4%</b>
Ärztliche Betreuung	↓	18,7%	63,6%	17,8%
Betreuung durch die Pflegekräfte	●	17,8%	65,4%	16,8%
Psychologische Betreuung	●	6,6%	87,9%	5,5%
Behandlungen	●	12,1%	72,9%	15,0%
Schulungen	↑	7,6%	83,8%	8,6%
Nicht-medizinische Dienstleistungen der Einrichtung	↑	25,2%	50,5%	24,3%
Freizeitmöglichkeiten	↑	25,2%	48,6%	26,2%
Rehabilitationsergebnis	●	15,9%	60,7%	23,4%

<sup>1</sup> Die Prozentangaben bei den über den Einrichtungsbogen erfassten Basiskriterien geben an, zu wieviel Prozent sie erfüllt sind.

<sup>2</sup> Die Prozentangaben bei den über den Patientenbogen erfassten Basiskriterien geben an, zu wieviel Prozent sie erfüllt sind.

<sup>3</sup> Statistisch signifikant über dem Durchschnitt aller Referenzeinrichtungen:



Durchschnittlich in Bezug auf die Referenzeinrichtungen:



Statistisch signifikant unter dem Durchschnitt aller Referenzeinrichtungen:



Berechnungen zur Signifikanz wurden nur dann durchgeführt, wenn die Anzahl vollständig dokumentierter Fälle >= 50 ist.

## 1.2.2 Qualitätssynopse der Zuweisungssteuerungskriterien<sup>1</sup>

A) Merkmale der Strukturqualität (Erfasst über Einrichtungsbogen)	Einrichtung 2016	
	erfüllt	nicht erfüllt
<b>Gesamtergebnis Zuweisungssteuerungskriterien</b> Anteil erfüllter Zuweisungssteuerungskriterien an allen Angaben zu Zuweisungssteuerungskriterien	<b>32,6%</b>	
<b>I. Allgemeine Merkmale und räumliche Ausstattung</b>		
Möglichkeit der Aufnahme von Patienten/-innen (ohne Begleitperson) mit		
Querschnittlähmung		X
Sehbehinderung		X
Erblindung		X
starker Hörschädigung		X
Ertaubung		X
Orientierungsstörung <sup>2</sup> /überwachungspflichtiges organisches Psychosyndrom/ Weglauff tendenz (Überwachungsmöglichkeiten)		X
Dialysepflichtigkeit	X	
MRSA (separates Zimmer für MRSA-positive Patienten/-innen)		X
Rauchverbot auf dem gesamten Einrichtungsgelände		X
kein Alkoholausschank in der Einrichtung		X
Möglichkeit der Kinderbetreuung		X
Möglichkeit der Mitnahme einer/-s pflegebedürftigen Angehörigen durch die/den Rehabilitandin/ Rehabilitanden		X
Spezifische Behandlungsangebote für rehabilitationsbedürftige pflegende Angehörige		X
Unterbringung von Erwachsenen als Begleitperson	X	
allergenarme Zimmer		X

<sup>1</sup> Zuweisungssteuerungskriterien sind nur für den Bereich „A) Merkmale der Strukturqualität“ vorhanden. Für die Bereiche „B) Strukturnahe Prozessmerkmale“ und „C) Weitere prozessbezogene Kriterien Selbstdokumentation“ sind keine Zuweisungssteuerungskriterien definiert.

<sup>2</sup> soweit Rehabilitationsfähigkeit vorliegend

## 1.2.2 Qualitätssynopse der Zuweisungssteuerungskriterien (Fortsetzung)

A) Merkmale der Strukturqualität (Erfasst über Einrichtungsbogen)	Einrichtung 2016	
	erfüllt	nicht erfüllt
<b>I. Allgemeine Merkmale und räumliche Ausstattung (Fortsetzung)</b>		
Kompetenzen zur Behandlung von Patienten/-innen ohne Kenntnisse der deutschen Sprache (behandelndes Personal, d.h. Ärzte/-innen, Psychologen/-innen, Therapeuten/-innen, Pflegekräfte)	X	
Anamnesen, Beratungs- und Behandlungsgespräche ohne Dolmetscher/-in möglich in		
Englisch	X	
Türkisch		X
Serbokroatisch		X
Italienisch		X
Griechisch		X
Spanisch		X
Russisch		X
Polnisch		X
Französisch		X
Kurdisch		X
Tschechisch		X
Slowakisch		X
sonstiger Sprache		X
<b>II. Medizinisch-technische Ausstattung</b>		
Die Kriterien zur medizinisch-technischen Ausstattung beziehen sich auf die gesamte Einrichtung und nicht auf einzelne Fachabteilungen!		
Zuweisungssteuerungskriterien der Strukturqualität sind für diese Qualitätsunterdimension nicht vorhanden		

## 1.2.2 Qualitätssynopse der Zuweisungssteuerungskriterien (Fortsetzung)

A) Merkmale der Strukturqualität (Erfasst über Einrichtungsbogen)	Einrichtung 2016	
	erfüllt	nicht erfüllt
<b>III. Therapeutische Behandlungen, Schulungen, Patientenbetreuung</b>		
<b>Physiotherapie/Ergotherapie:</b>		
Skoliosebehandlung mit speziellem Skolioseprogramm		X
(Exo-)Prothesenschulung	X	
Beratung zur Arbeitsplatzgestaltung		X
Maßnahmen in Bezug auf die Teilhabe am Arbeitsleben (z.B. arbeitsplatzbezogene Belastungserprobung, Arbeitsplatzsimulation)		X
<b>Sozial- und Berufsberatung:</b>		
Einleitung von Maßnahmen zur Berufsfindung durch Interessen- und Eignungsdiagnostik (Vorfeldmaßnahmen)		X
Information zur beruflichen Wiedereingliederung	X	
<b>Besondere Ernährungsformen:</b>		
Gastroenterologische Kostformen, Sonderkostformen:		
gastroenterologische Kostformen, Sonderkost, allergenfreie Kost	X	
ballaststoffreiche/-arme/passierte/flüssige Kost	X	
glutenfreie Kost	X	
laktosearme Kost	X	
Sonderkost bei Nahrungsmittelallergien und -intoleranzen	X	
Sondenernährung	X	
<b>Gesundheitsinformation, Motivation, Schulung zu:</b> (regelmäßige Programme mit definiertem Angebot, z.B. strukturierte Seminare, Vorträge, Einzelschulungen; verwandte Themenbereiche können zusammengefasst werden)		
Schmerztherapie	X	
geschlechtsspezifische Beratungsangebote	X	
<b>IV. Personelle Ausstattung</b>		
Jede Fachkraft muss die für die Leistungserbringung erforderliche Ausbildung sowie die entsprechende zur Führung der Berufsbezeichnung berechtigende Erlaubnis besitzen. Alle erforderlichen Qualifikationen müssen abgeschlossen sein und die entsprechenden Bescheinigungen vorliegen.		
Zuweisungssteuerungskriterien der Strukturqualität sind für diese Qualitätsunterdimension nicht vorhanden		

## 2 Ergebnisqualität

### 2.1 Einleitung

In diesem Abschnitt werden die Veränderungen des Gesundheitsstatus der Patienten dieser Einrichtung analysiert, die sechs Wochen nach Rehabilitationsende (Nachbefragung) festgestellt wurden. In die Auswertungen zur Ergebnisqualität gehen Daten aus den Patientenfragebögen zu Reha-Beginn und sechs Wochen nach der Reha ein. Die Fragebögen basieren auf dem IRES-Fragebogen - jedoch ohne die Erfassung der Funktionsfähigkeit im Beruf. Erfasst werden die folgenden Qualitätsunterdimensionen:

- Somatische Gesundheit,
- Schmerzen,
- Funktionsfähigkeit im Alltag,
- Psychisches Befinden,
- Soziale Integration,
- Gesundheitsverhalten und
- Krankheitsbewältigung

Die Resultate in den Qualitätsunterdimensionen der Ergebnisqualität werden zunächst in Form von Box-and-Whisker-Plots und z-standardisierten Einrichtungsergebnissen dargestellt (siehe Abschnitt 2.2.1 und 2.2.2). Diese Form der Darstellung ermöglicht es, die Ergebnisse Ihrer Einrichtung („Indexeinrichtung“) im Vergleich zu den Referenzeinrichtungen des gleichen Indikationsbereichs auf einen Blick zu erfassen. In den Box-and-Whisker-Plots (siehe Abschnitt 2.2.1) wird für jede Qualitätsunterdimension das risikoadjustierte Einrichtungsergebnis im Kontext von Minimum und Maximum sowie von Perzentilen der Ergebnisse der Referenzeinrichtungen abgebildet. In der Grafik mit den z-standardisierten Einrichtungsergebnissen (siehe Abschnitt 2.2.2) werden die Ergebnisse in den einzelnen Qualitätsunterdimensionen in einem einheitlichen Skalenbereich dargestellt, so dass sie direkt miteinander vergleichbar sind.

In Abschnitt 2.3 werden die risikoadjustierten Ergebnisse Ihrer Einrichtung für jede Qualitätsunterdimension in einer Tabelle und in einem Benchmarkdiagramm dargestellt. Da bei der Berechnung der risikoadjustierten Ergebnisse die u. U. unterschiedlichen Patientenprofile in den teilnehmenden Einrichtungen berücksichtigt werden, sind „faire“ Einrichtungsvergleiche möglich. Daher lässt sich anhand des Benchmarkdiagramms direkt ablesen, wie Ihre Einrichtung im Vergleich zu den Einrichtungen des Referenzpools abgeschnitten hat.

Zusätzlich zur risikoadjustierten Darstellung sind auch die nicht-risikoadjustierten Ergebnisse in den einzelnen Qualitätsunterdimensionen von Interesse, da sie das Qualitätsniveau ohne Relativierung abbilden. Daher werden in Form von Balkendiagrammen die Effektstärken in den einzelnen Qualitätsunterdimensionen angegeben. Sämtliche Effektstärken werden außerdem in einer Tabelle und einer Grafik in Abschnitt 2.3.9 aufgeführt.

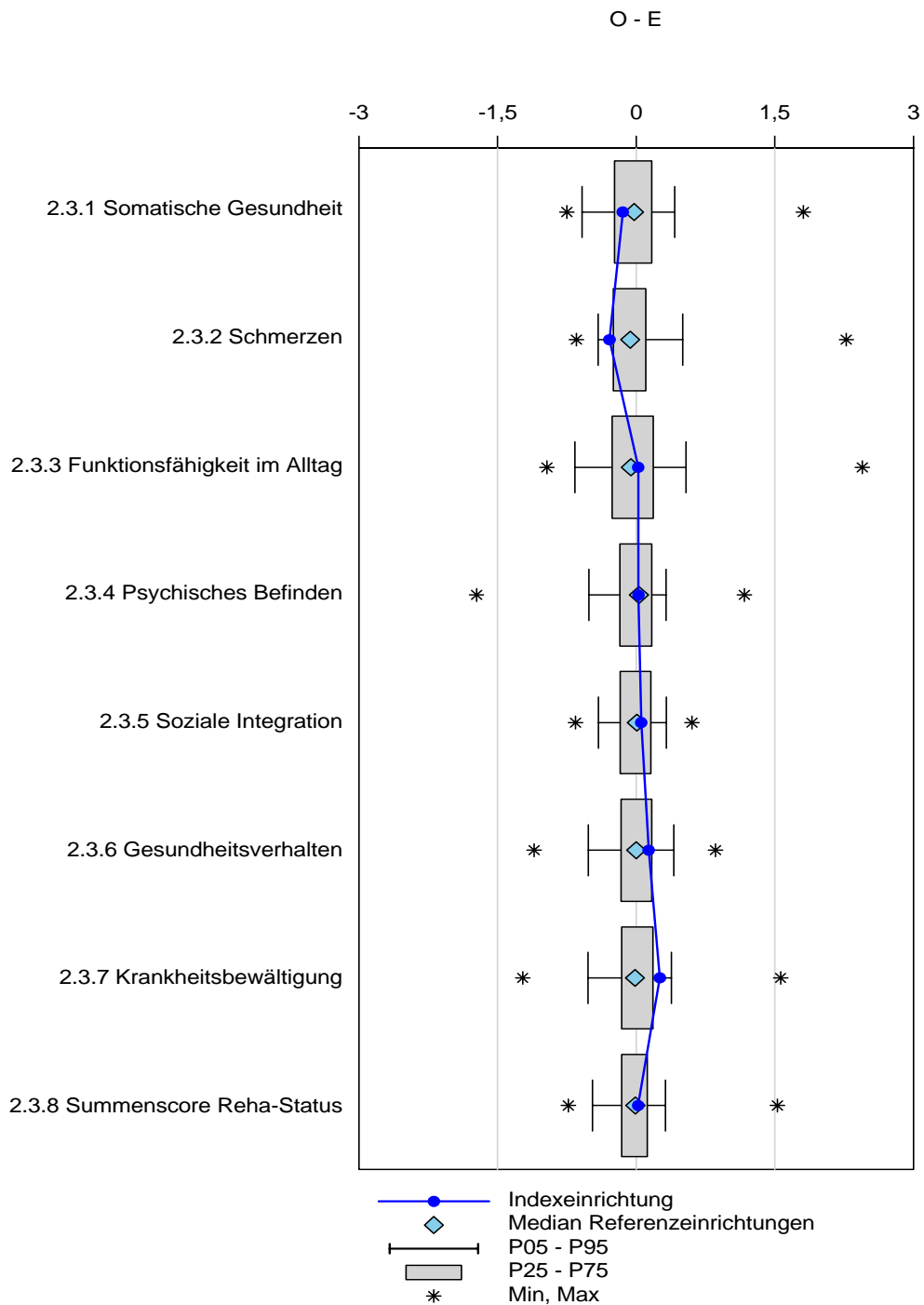
Detaillierte Erläuterungen der in diesem Kapitel abgebildeten Grafiken und Tabellen sowie insbesondere zur Risikoadjustierung und der Berechnung der Effektstärken sind der separat zur Verfügung gestellten Leseanleitung zu entnehmen.

## 2.2 Übersicht Qualitätsunterdimensionen

### 2.2.1 Box-and-Whisker-Plots der risikoadjustierten Einrichtungsergebnisse

Diagramm 2.2.1

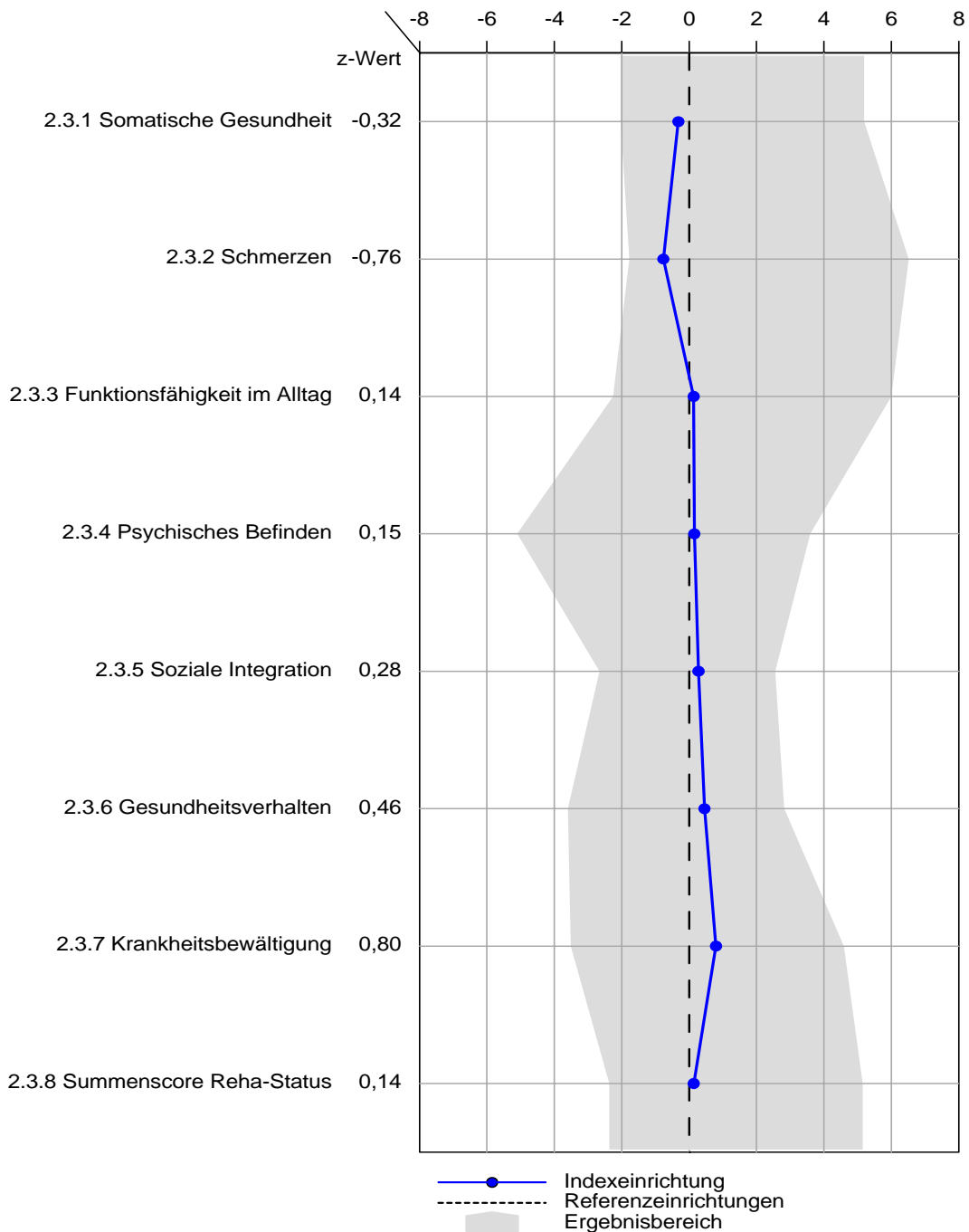
In der nachfolgenden Grafik wird für jede Qualitätsunterdimension das risikoadjustierte Ergebnis Ihrer Einrichtung (Punkt) im Kontext von Minimum und Maximum sowie von Perzentilen der Ergebnisse der Referenzeinrichtungen dargestellt. Liegt der Wert Ihrer Einrichtung oberhalb von 0, so ist das Ergebnis in der jeweiligen Qualitätsunterdimension besser als erwartet und umgekehrt. Weitere Erläuterungen finden Sie in der separat zur Verfügung gestellten Leseanleitung.



## 2.2.2 Profil der z-standardisierten Einrichtungsergebnisse

Diagramm 2.2.2

Die nachfolgende Darstellung zeigt, bei welchen Qualitätsunterdimensionen Ihre Einrichtung (Punkt) vom Gesamtwert der Referenzeinrichtungen abweicht (Null-Linie). Bei den dargestellten Abweichungen wird zudem berücksichtigt, wie stark die Einrichtungs-Ergebnisse einer Qualitätsunterdimension streuen. Abweichungen werden hier in Streuungseinheiten dargestellt. Weitere Erläuterungen finden Sie in der separat zur Verfügung gestellten Leseanleitung.





## 2.3 Ergebnisse

### 2.3.1 Somatische Gesundheit

	Indexeinrichtung	Referenzeinrichtungen
beobachteter Mittelwert (O)	5,45	5,70
erwarteter Mittelwert (E)	5,59	5,69
O - E <sup>1</sup>	-0,14	0,01

<sup>1</sup> Ist O - E größer als Null, so ist das Ergebnis der Indexeinrichtung in dieser Qualitätsunterdimension besser als erwartet und umgekehrt.

Diagramm 2.3.1.a:

#### Vergleich der risikoadjustierten Ergebnisse (O - E)

Minimum und Maximum der Einrichtungswerte: -0,75 und 1,81

Median und Mittelwert der Einrichtungswerte: -0,02 und -0,03

Das Ergebnis der Indexeinrichtung unterscheidet sich nicht signifikant vom Ergebnis der Referenzeinrichtungen.

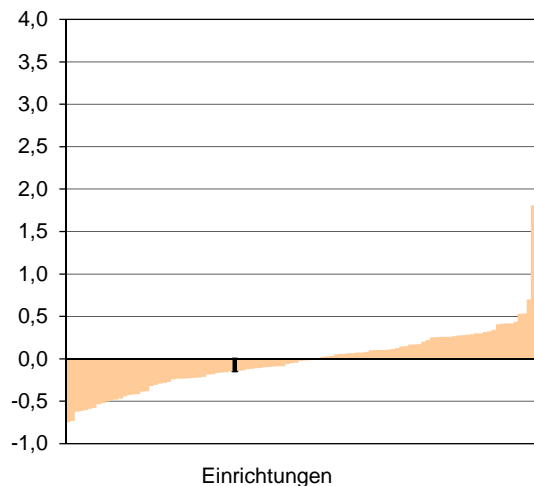
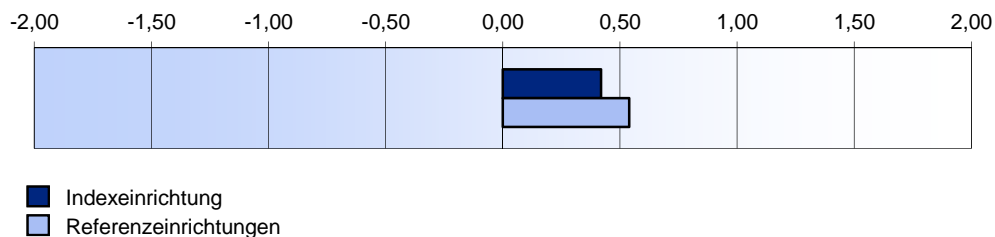


Diagramm 2.3.1.b:

#### Effektstärken (nicht risikoadjustiert)

Indexeinrichtung: 0,42

Referenzeinrichtungen: 0,54



### 2.3.2 Schmerzen

	Indexeinrichtung	Referenzeinrichtungen
beobachteter Mittelwert (O)	3,86	4,13
erwarteter Mittelwert (E)	4,15	4,13
O - E <sup>1</sup>	-0,29	0,00

<sup>1</sup> Ist O - E größer als Null, so ist das Ergebnis der Indexeinrichtung in dieser Qualitätsunterdimension besser als erwartet und umgekehrt.

Diagramm 2.3.2.a:

#### Vergleich der risikoadjustierten Ergebnisse (O - E)

Minimum und Maximum der Einrichtungswerte: -0,65 und 2,27

Median und Mittelwert der Einrichtungswerte: -0,06 und -0,02

Das Ergebnis der Indexeinrichtung unterscheidet sich nicht signifikant vom Ergebnis der Referenzeinrichtungen.

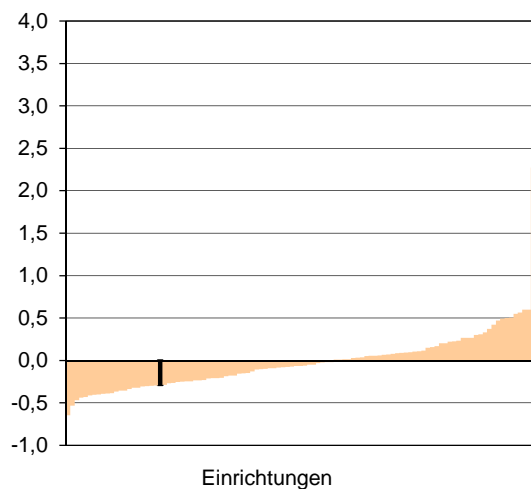
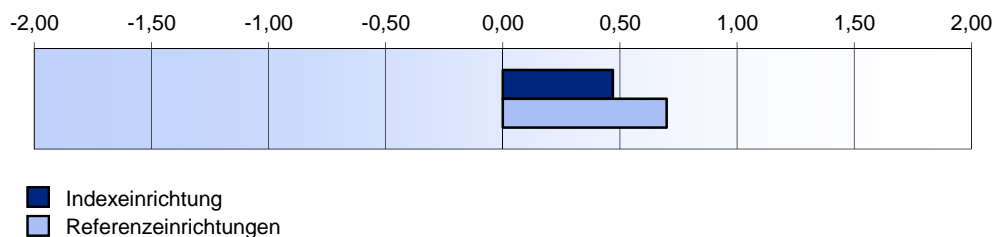


Diagramm 2.3.2.b:

#### Effektstärken (nicht risikoadjustiert)

Indexeinrichtung: 0,47

Referenzeinrichtungen: 0,70



### 2.3.3 Funktionsfähigkeit im Alltag

	Indexeinrichtung	Referenzeinrichtungen
beobachteter Mittelwert (O)	4,54	4,61
erwarteter Mittelwert (E)	4,51	4,61
O - E <sup>1</sup>	0,02	0,00

<sup>1</sup> Ist O - E größer als Null, so ist das Ergebnis der Indexeinrichtung in dieser Qualitätsunterdimension besser als erwartet und umgekehrt.

Diagramm 2.3.3.a:

#### Vergleich der risikoadjustierten Ergebnisse (O - E)

Minimum und Maximum der Einrichtungswerte: -0,97 und 2,45

Median und Mittelwert der Einrichtungswerte: -0,06 und -0,03

Das Ergebnis der Indexeinrichtung unterscheidet sich nicht signifikant vom Ergebnis der Referenzeinrichtungen.

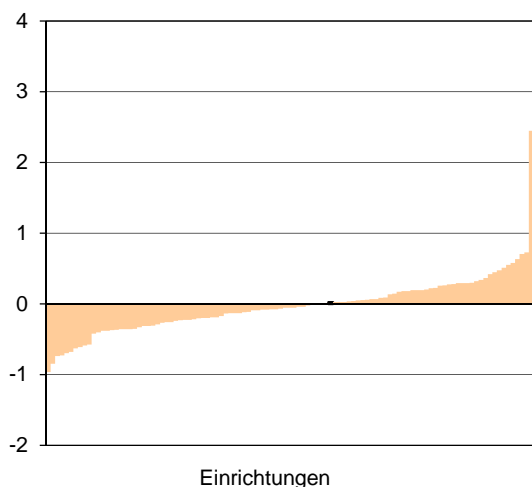
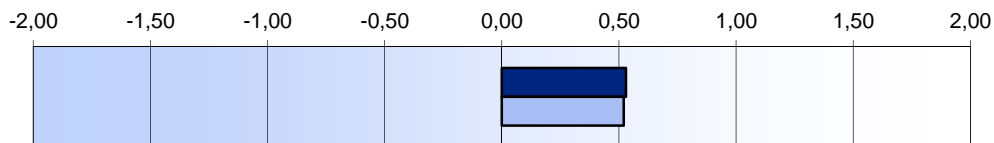


Diagramm 2.3.3.b:

#### Effektstärken (nicht risikoadjustiert)

Indexeinrichtung: 0,53

Referenzeinrichtungen: 0,52



■ Indexeinrichtung  
■ Referenzeinrichtungen

### 2.3.4 Psychisches Befinden

	Indexeinrichtung	Referenzeinrichtungen
beobachteter Mittelwert (O)	7,06	7,14
erwarteter Mittelwert (E)	7,03	7,14
O - E <sup>1</sup>	0,02	0,01

<sup>1</sup> Ist O - E größer als Null, so ist das Ergebnis der Indexeinrichtung in dieser Qualitätsunterdimension besser als erwartet und umgekehrt.

Diagramm 2.3.4.a:

#### Vergleich der risikoadjustierten Ergebnisse (O - E)

Minimum und Maximum der Einrichtungswerte: -1,73 und 1,17

Median und Mittelwert der Einrichtungswerte: 0,03 und -0,03

Das Ergebnis der Indexeinrichtung unterscheidet sich nicht signifikant vom Ergebnis der Referenzeinrichtungen.

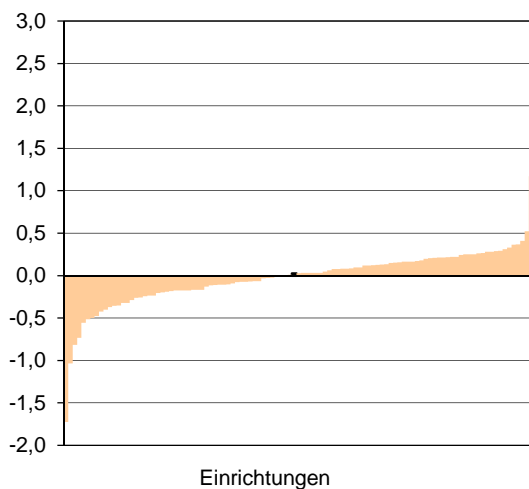
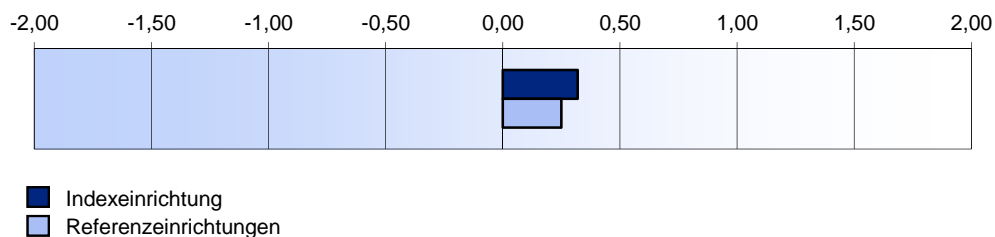


Diagramm 2.3.4.b:

#### Effektstärken (nicht risikoadjustiert)

Indexeinrichtung: 0,32

Referenzeinrichtungen: 0,25



### 2.3.5 Soziale Integration

	Indexeinrichtung	Referenzeinrichtungen
beobachteter Mittelwert (O)	8,35	8,28
erwarteter Mittelwert (E)	8,29	8,27
O - E <sup>1</sup>	0,05	0,01

<sup>1</sup> Ist O - E größer als Null, so ist das Ergebnis der Indexeinrichtung in dieser Qualitätsunterdimension besser als erwartet und umgekehrt.

Diagramm 2.3.5.a:

#### Vergleich der risikoadjustierten Ergebnisse (O - E)

Minimum und Maximum der Einrichtungswerte: -0,65 und 0,60

Median und Mittelwert der Einrichtungswerte: 0,01 und -0,01

Das Ergebnis der Indexeinrichtung unterscheidet sich nicht signifikant vom Ergebnis der Referenzeinrichtungen.

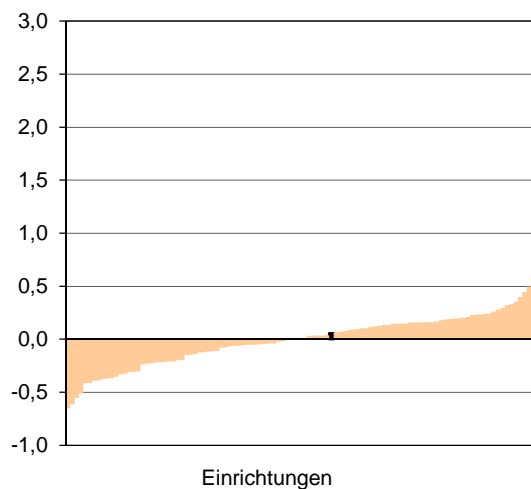
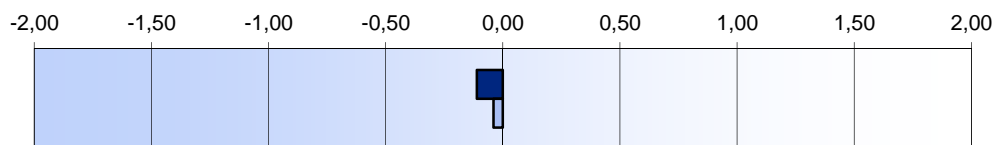


Diagramm 2.3.5.b:

#### Effektstärken (nicht risikoadjustiert)

Indexeinrichtung: -0,11

Referenzeinrichtungen: -0,04



■ Indexeinrichtung  
 ■ Referenzeinrichtungen

### 2.3.6 Gesundheitsverhalten

	Indexeinrichtung	Referenzeinrichtungen
beobachteter Mittelwert (O)	7,62	7,54
erwarteter Mittelwert (E)	7,49	7,53
O - E <sup>1</sup>	0,14	0,00

<sup>1</sup> Ist O - E größer als Null, so ist das Ergebnis der Indexeinrichtung in dieser Qualitätsunterdimension besser als erwartet und umgekehrt.

Diagramm 2.3.6.a:

#### Vergleich der risikoadjustierten Ergebnisse (O - E)

Minimum und Maximum der Einrichtungswerte: -1,10 und 0,86

Median und Mittelwert der Einrichtungswerte: 0,00 und 0,00

Das Ergebnis der Indexeinrichtung unterscheidet sich nicht signifikant vom Ergebnis der Referenzeinrichtungen.

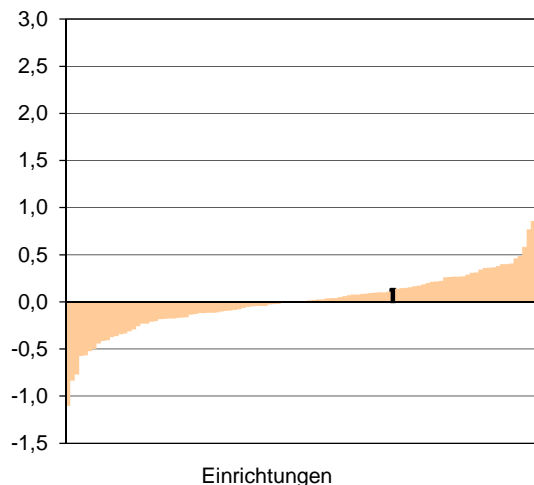
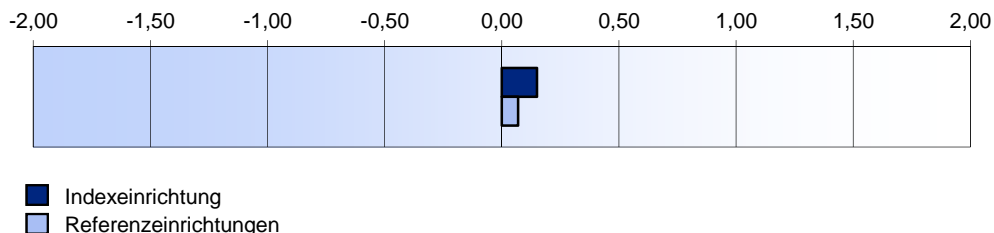


Diagramm 2.3.6.b:

#### Effektstärken (nicht risikoadjustiert)

Indexeinrichtung: 0,15

Referenzeinrichtungen: 0,07



### 2.3.7 Krankheitsbewältigung

	Indexeinrichtung	Referenzeinrichtungen
beobachteter Mittelwert (O)	7,00	6,92
erwarteter Mittelwert (E)	6,75	6,91
O - E <sup>1</sup>	0,26	0,00

<sup>1</sup> Ist O - E größer als Null, so ist das Ergebnis der Indexeinrichtung in dieser Qualitätsunterdimension besser als erwartet und umgekehrt.

Diagramm 2.3.7.a:

#### Vergleich der risikoadjustierten Ergebnisse (O - E)

Minimum und Maximum der Einrichtungswerte: -1,23 und 1,56

Median und Mittelwert der Einrichtungswerte: -0,01 und -0,02

Das Ergebnis der Indexeinrichtung unterscheidet sich nicht signifikant vom Ergebnis der Referenzeinrichtungen.

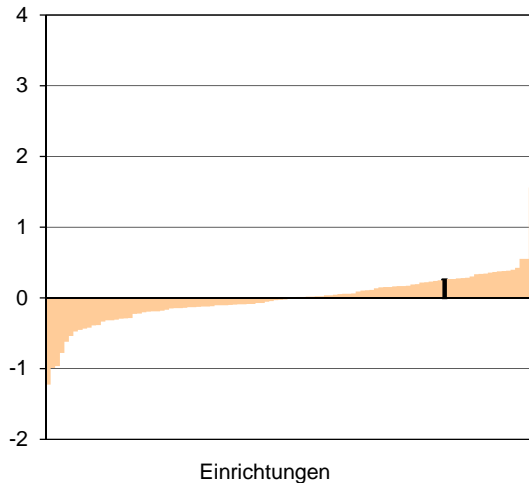
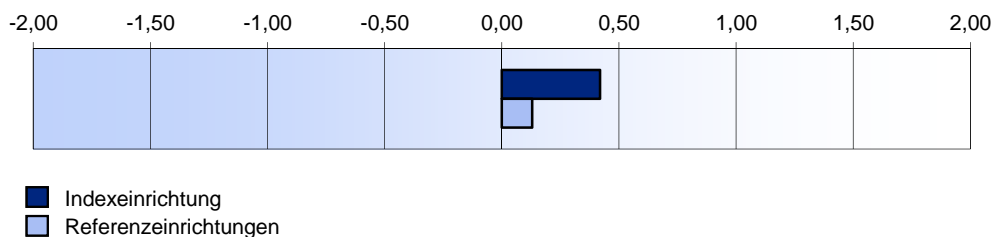


Diagramm 2.3.7.b:

#### Effektstärken (nicht risikoadjustiert)

Indexeinrichtung: 0,42

Referenzeinrichtungen: 0,13



### 2.3.8 Summenscore Reha-Status

	Indexeinrichtung	Referenzeinrichtungen
beobachteter Mittelwert (O)	6,37	6,44
erwarteter Mittelwert (E)	6,34	6,43
O - E <sup>1</sup>	0,02	0,01

<sup>1</sup> Ist O - E größer als Null, so ist das Ergebnis der Indexeinrichtung in dieser Qualitätsunterdimension besser als erwartet und umgekehrt.

Diagramm 2.3.8.a:

#### Vergleich der risikoadjustierten Ergebnisse (O - E)

Minimum und Maximum der Einrichtungswerte: -0,73 und 1,53

Median und Mittelwert der Einrichtungswerte: -0,01 und -0,02

Das Ergebnis der Indexeinrichtung unterscheidet sich nicht signifikant vom Ergebnis der Referenzeinrichtungen.

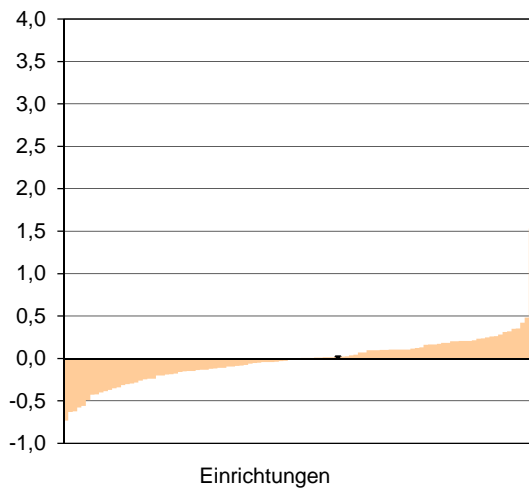
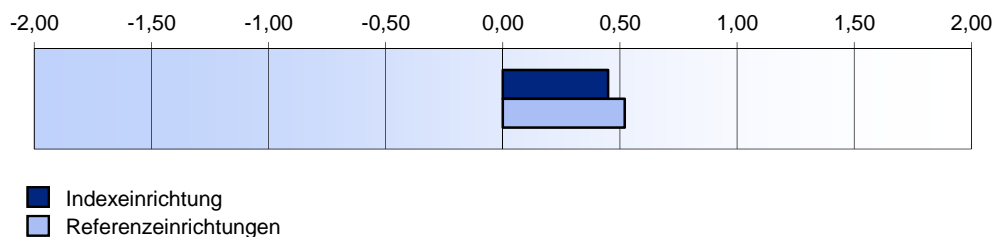


Diagramm 2.3.8.b:

#### Effektstärken (nicht risikoadjustiert)

Indexeinrichtung: 0,45

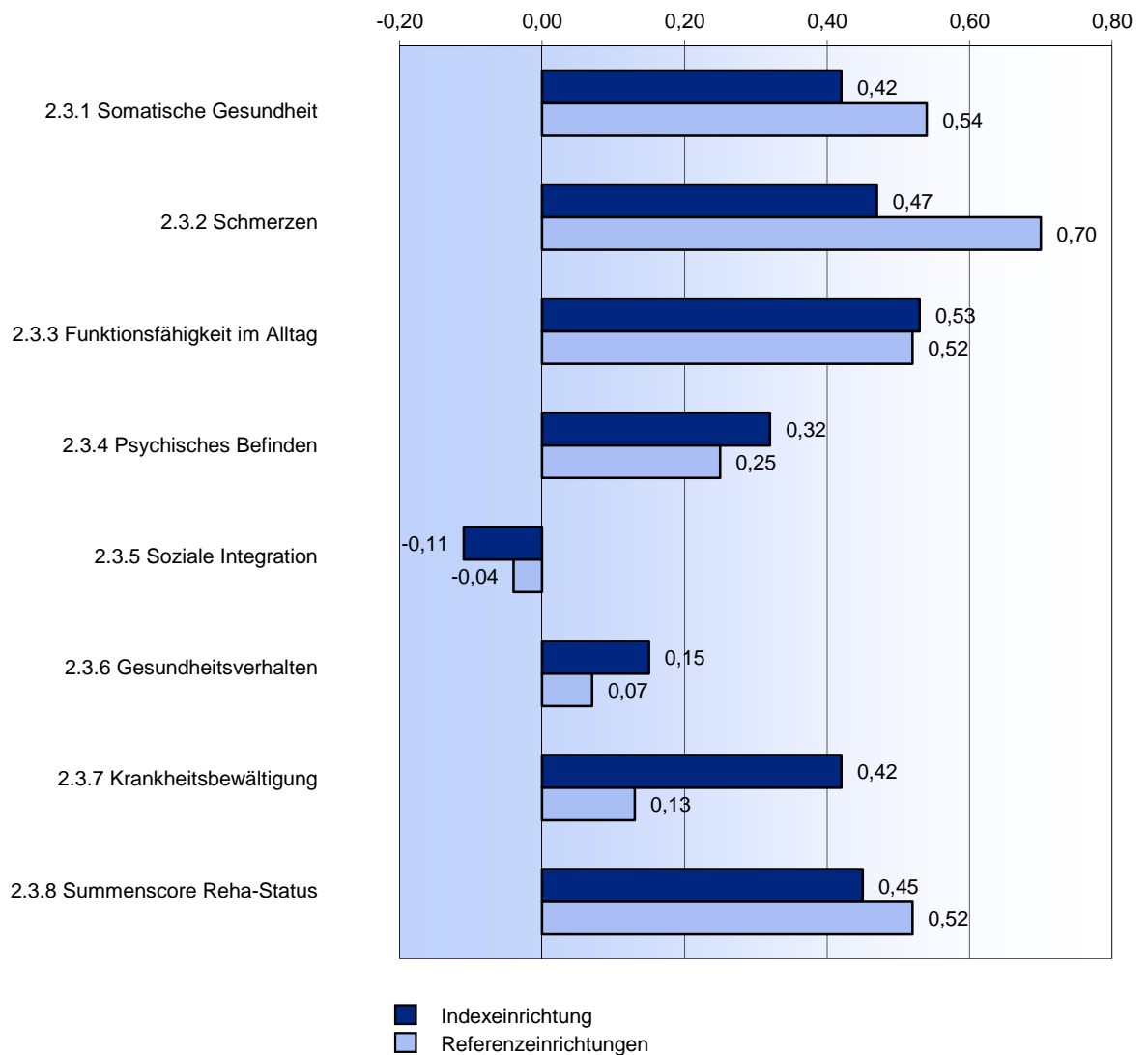
Referenzeinrichtungen: 0,52





### 2.3.9 Effektstärken der einzelnen Qualitätsunterdimensionen

Diagramm 2.3.9:  
Effektstärken der einzelnen Qualitätsunterdimensionen



### 2.3.9 Effektstärken der einzelnen Qualitätsunterdimensionen (Fortsetzung)

	Indezeinrichtung		Referenzeinrichtungen	
<b>Somatische Gesundheit</b>				
Anzahl gültiger Antworten	96		9.284	
Mittlere Differenz		0,84		0,95
Standardabweichung		2,03		1,76
Effektstärke		<b>0,42</b>		<b>0,54</b>
<b>Schmerzen</b>				
Anzahl gültiger Antworten	83		7.882	
Mittlere Differenz		1,11		1,36
Standardabweichung		2,36		1,94
Effektstärke		<b>0,47</b>		<b>0,70</b>
<b>Funktionsfähigkeit im Alltag</b>				
Anzahl gültiger Antworten	101		9.648	
Mittlere Differenz		1,14		1,04
Standardabweichung		2,17		2,01
Effektstärke		<b>0,53</b>		<b>0,52</b>
<b>Psychisches Befinden</b>				
Anzahl gültiger Antworten	102		9.401	
Mittlere Differenz		0,47		0,38
Standardabweichung		1,46		1,49
Effektstärke		<b>0,32</b>		<b>0,25</b>
<b>Soziale Integration</b>				
Anzahl gültiger Antworten	100		9.398	
Mittlere Differenz		-0,16		-0,06
Standardabweichung		1,52		1,58
Effektstärke		<b>-0,11</b>		<b>-0,04</b>
<b>Gesundheitsverhalten</b>				
Anzahl gültiger Antworten	101		9.510	
Mittlere Differenz		0,25		0,12
Standardabweichung		1,68		1,71
Effektstärke		<b>0,15</b>		<b>0,07</b>
<b>Krankheitsbewältigung</b>				
Anzahl gültiger Antworten	103		9.590	
Mittlere Differenz		0,74		0,22
Standardabweichung		1,73		1,71
Effektstärke		<b>0,42</b>		<b>0,13</b>
<b>Summenscore Reha-Status</b>				
Anzahl gültiger Antworten	98		9.161	
Mittlere Differenz		0,62		0,60
Standardabweichung		1,37		1,15
Effektstärke		<b>0,45</b>		<b>0,52</b>

## 3 Patientenzufriedenheit

### 3.1 Einleitung

Die Items des Fragebogens zur Patientenzufriedenheit, welcher in den Patientenbogen integriert ist, lassen sich inhaltlich in folgende Qualitätsunterdimensionen differenzieren:

- Ärztliche Betreuung,
- Betreuung durch die Pflegekräfte,
- Psychologische Betreuung,
- Behandlungen,
- Schulungen,
- Nicht-medizinische Dienstleistungen der Einrichtung,
- Freizeitmöglichkeiten und
- Rehabilitationsergebnis

Zusätzlich wird eine zusammenfassende Beurteilung der Rehabilitationseinrichtung im „Summenscore Zufriedenheit“ aggregiert, der die vier Qualitätsunterdimensionen „Ärztliche Betreuung“, „Betreuung durch die Pflegekräfte“, „Psychologische Betreuung“ und „Nicht-medizinische Dienstleistungen der Einrichtung“ umfasst und somit ein globales Maß der Patientenzufriedenheit darstellt.

Die Resultate in den Qualitätsunterdimensionen der Patientenzufriedenheit werden zunächst in Form von Box-and-Whisker-Plots und z-standardisierten Einrichtungsergebnissen dargestellt (siehe Abschnitt 3.2.1 und 3.2.2). Diese Form der Darstellung ermöglicht es, die Ergebnisse Ihrer Einrichtung („Indexeinrichtung“) im Vergleich zu den Referenzeinrichtungen des gleichen Indikationsbereichs auf einen Blick zu erfassen. In den Box-and-Whisker-Plots (siehe Abschnitt 3.2.1) wird für jede Qualitätsunterdimension das risikoadjustierte Einrichtungsergebnis im Kontext von Minimum und Maximum sowie von Perzentilen der Ergebnisse der Referenzeinrichtungen abgebildet. In der Grafik mit den z-standardisierten Einrichtungsergebnissen (siehe Abschnitt 3.2.2) werden die Ergebnisse in den einzelnen Qualitätsunterdimensionen in einem einheitlichen Skalenbereich dargestellt, so dass sie direkt miteinander vergleichbar sind.

In Abschnitt 3.3 werden die risikoadjustierten Ergebnisse Ihrer Einrichtung für jede Qualitätsunterdimension in einer Tabelle und in einem Benchmarkdiagramm dargestellt. Da bei der Berechnung der risikoadjustierten Ergebnisse die u. U. unterschiedlichen Patientenprofile in den teilnehmenden Einrichtungen berücksichtigt werden, sind „faire“ Einrichtungsvergleiche möglich. Daher lässt sich anhand des Benchmarkdiagramms direkt ablesen, wie Ihre Einrichtung im Vergleich zu den Einrichtungen des Referenzpools abgeschnitten hat. Außerdem werden in Form von Balkendiagrammen die (nicht-risikoadjustierten) Ergebnisse der Einzelfragen angegeben.

Zusätzlich zur risikoadjustierten Darstellung sind auch die nicht-risikoadjustierten Ergebnisse in den einzelnen Qualitätsunterdimensionen von Interesse, da sie das Qualitätsniveau ohne Relativierung abbilden. Daher werden außerdem die Mittelwerte in den einzelnen Qualitätsunterdimensionen in einer Tabelle und in einer Grafik aufgeführt (siehe in Abschnitt 3.3.10).

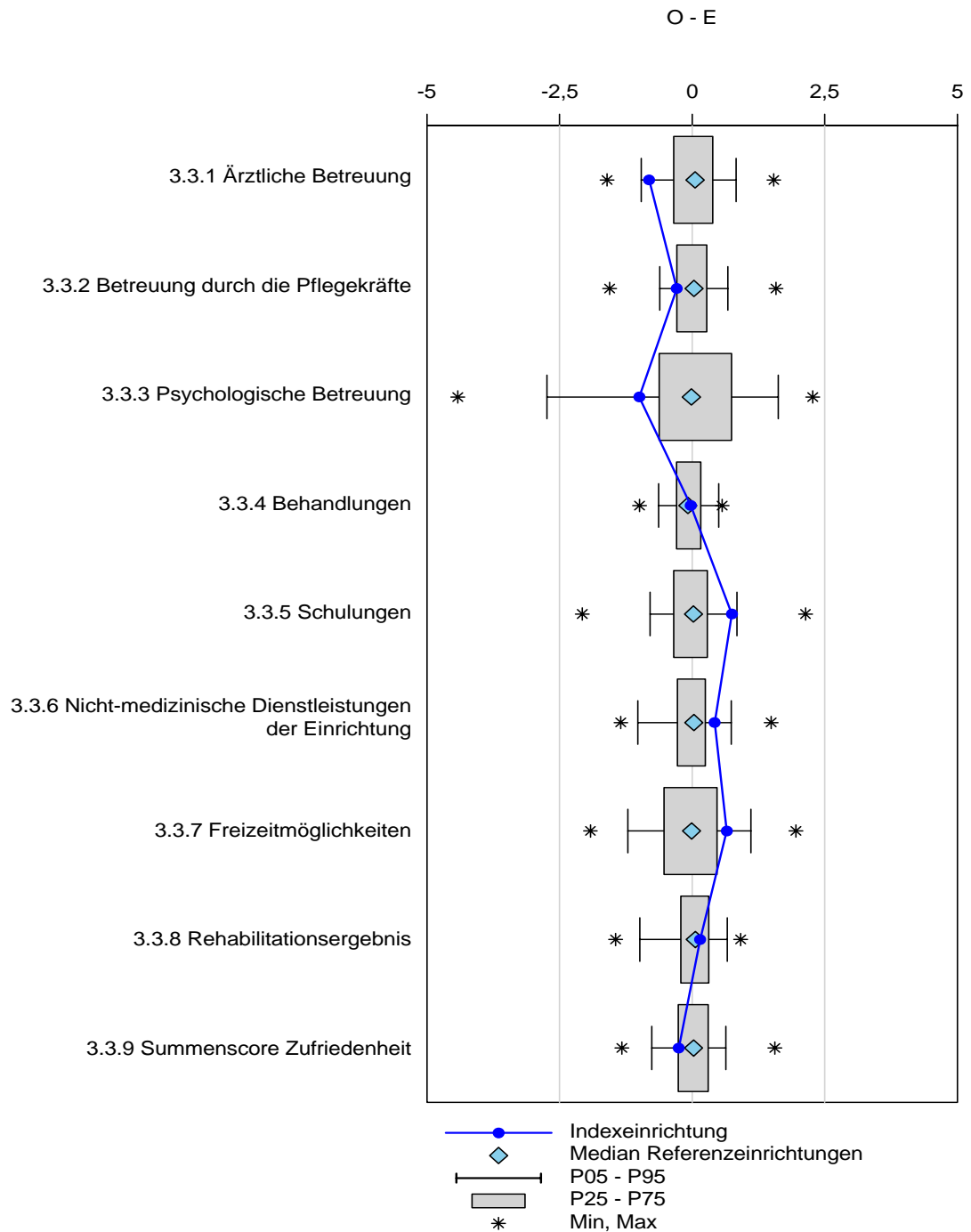
Detaillierte Erläuterungen der in diesem Kapitel abgebildeten Grafiken und Tabellen sowie insbesondere zur Risikoadjustierung sind der separat zur Verfügung gestellten Leseanleitung zu entnehmen.

### 3.2 Übersicht Qualitätsunterdimensionen

#### 3.2.1 Box-and-Whisker-Plots der risikoadjustierten Einrichtungsergebnisse

Diagramm 3.2.1

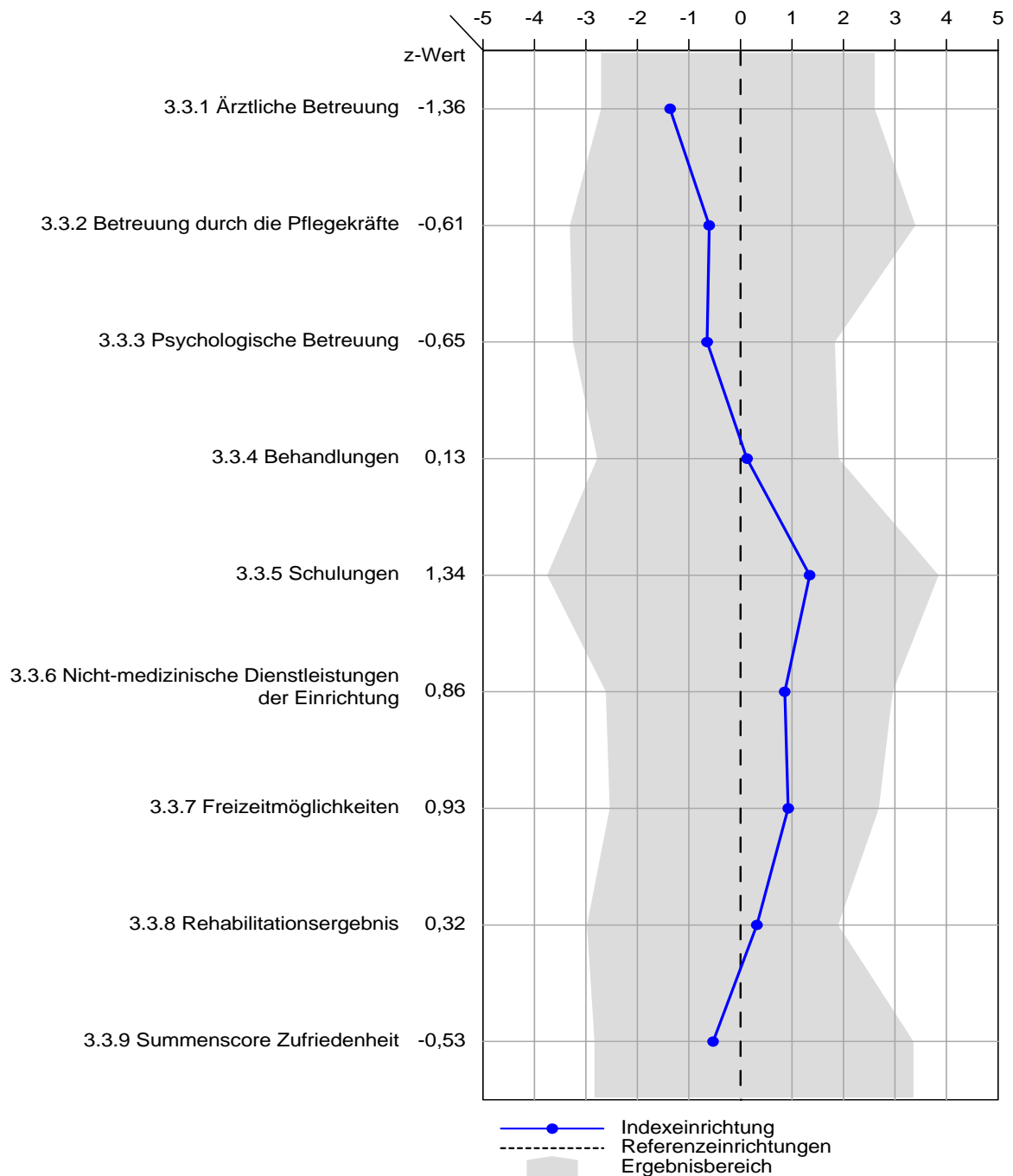
In der nachfolgenden Grafik wird für jede Qualitätsunterdimension das risikoadjustierte Ergebnis Ihrer Einrichtung (Punkt) im Kontext von Minimum und Maximum sowie von Perzentilen der Ergebnisse der Referenzeinrichtungen dargestellt. Liegt der Wert Ihrer Einrichtung oberhalb von 0, so ist das Ergebnis in der jeweiligen Qualitätsunterdimension besser als erwartet und umgekehrt. Weitere Erläuterungen finden Sie in der separat zur Verfügung gestellten Leseanleitung.



### 3.2.2 Profil der z-standardisierten Einrichtungsergebnisse

Diagramm 3.2.2

Die nachfolgende Darstellung zeigt, bei welchen Qualitätsunterdimensionen Ihre Einrichtung (Punkt) vom Gesamtwert der Referenzeinrichtungen abweicht (Null-Linie). Bei den dargestellten Abweichungen wird zudem berücksichtigt, wie stark die Einrichtungsergebnisse einer Qualitätsunterdimension streuen. Abweichungen werden hier in Streuungseinheiten dargestellt. Weitere Erläuterungen finden Sie in der separat zur Verfügung gestellten Leseanleitung.



### 3.3 Ergebnisse

#### 3.3.1 Ärztliche Betreuung

	Indexeinrichtung	Referenzeinrichtungen
beobachteter Mittelwert (O)	6,90	7,74
erwarteter Mittelwert (E)	7,71	7,73
O - E <sup>1</sup>	-0,81	0,01

<sup>1</sup> Ist O - E größer als Null, so ist das Ergebnis der Indexeinrichtung in dieser Qualitätsunterdimension besser als erwartet und umgekehrt.

Diagramm 3.3.1.a:

#### Vergleich der risikoadjustierten Ergebnisse (O - E)

Minimum und Maximum der Einrichtungswerte: -1,60 und 1,54

Median und Mittelwert der Einrichtungswerte: 0,06 und 0,00

Das Ergebnis der Indexeinrichtung ist signifikant schlechter als das Ergebnis der Referenzeinrichtungen.

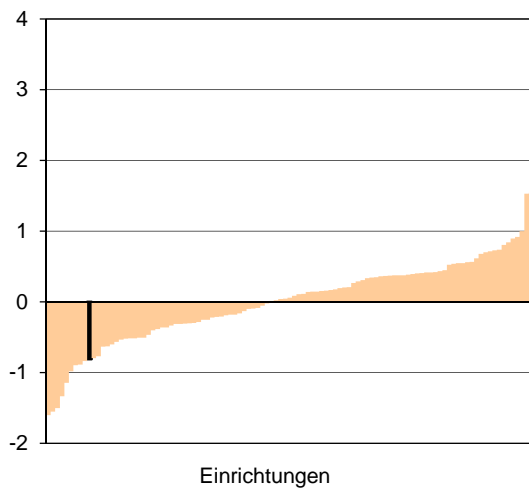
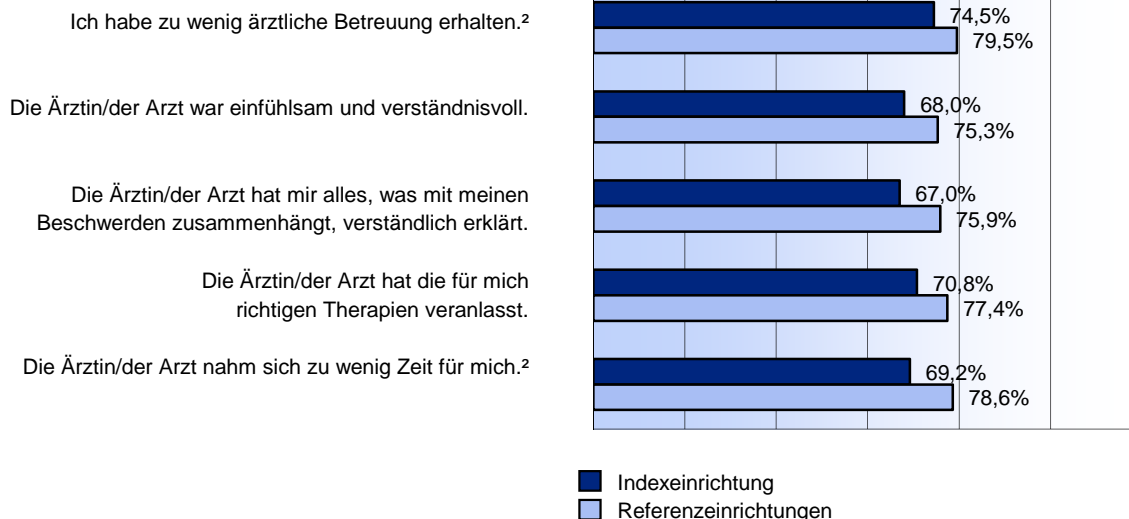


Diagramm 3.3.1.b:

#### Ergebnisse der Einzelfragen (nicht risikoadjustiert)



<sup>2</sup> Inverse Darstellung: Dadurch zeigen hohe Werte (wie sonst auch) gute Ergebnisse an.

### 3.3.2 Betreuung durch die Pflegekräfte

	Indexeinrichtung	Referenzeinrichtungen
beobachteter Mittelwert (O)	7,37	7,70
erwarteter Mittelwert (E)	7,66	7,69
O - E <sup>1</sup>	-0,29	0,01

<sup>1</sup> Ist O - E größer als Null, so ist das Ergebnis der Indexeinrichtung in dieser Qualitätsunterdimension besser als erwartet und umgekehrt.

Diagramm 3.3.2.a:

#### Vergleich der risikoadjustierten Ergebnisse (O - E)

Minimum und Maximum der Einrichtungswerte: -1,56 und 1,58

Median und Mittelwert der Einrichtungswerte: 0,04 und -0,01

Das Ergebnis der Indexeinrichtung unterscheidet sich nicht signifikant vom Ergebnis der Referenzeinrichtungen.

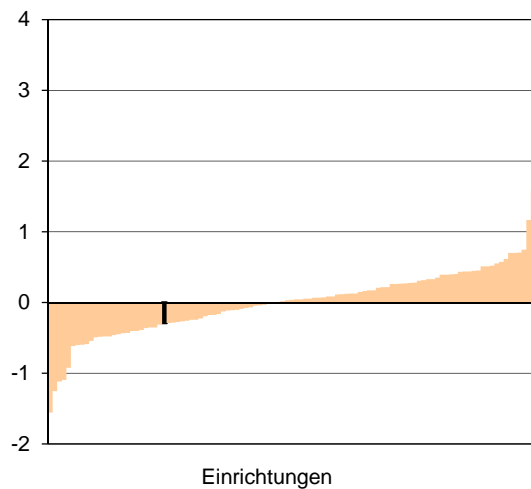
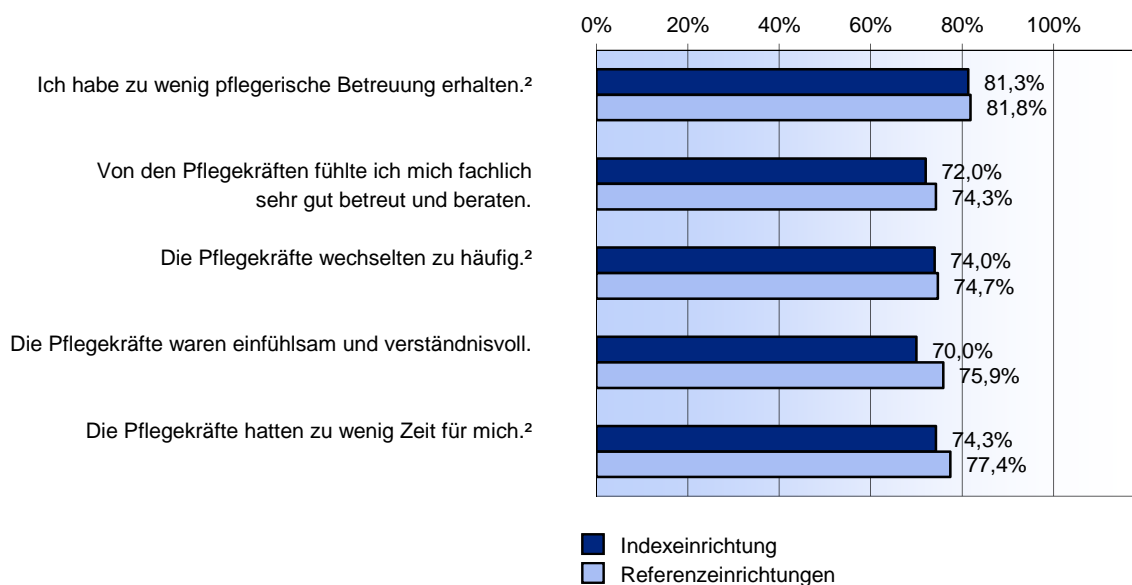


Diagramm 3.3.2.b:

#### Ergebnisse der Einzelfragen (nicht risikoadjustiert)



<sup>2</sup> Inverse Darstellung: Dadurch zeigen hohe Werte (wie sonst auch) gute Ergebnisse an.

### 3.3.3 Psychologische Betreuung

	Indexeinrichtung	Referenzeinrichtungen
beobachteter Mittelwert (O)	7,05	7,75
erwarteter Mittelwert (E)	8,04	7,70
O - E <sup>1</sup>	-0,99	0,06

<sup>1</sup> Ist O - E größer als Null, so ist das Ergebnis der Indexeinrichtung in dieser Qualitätsunterdimension besser als erwartet und umgekehrt.

Diagramm 3.3.3.a:

#### Vergleich der risikoadjustierten Ergebnisse (O - E)

Minimum und Maximum der Einrichtungswerte: -4,42 und 2,27

Median und Mittelwert der Einrichtungswerte: -0,01 und -0,14

Das Ergebnis der Indexeinrichtung unterscheidet sich nicht signifikant vom Ergebnis der Referenzeinrichtungen.

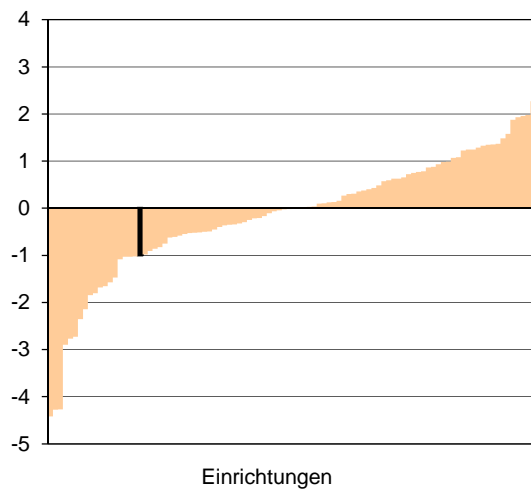
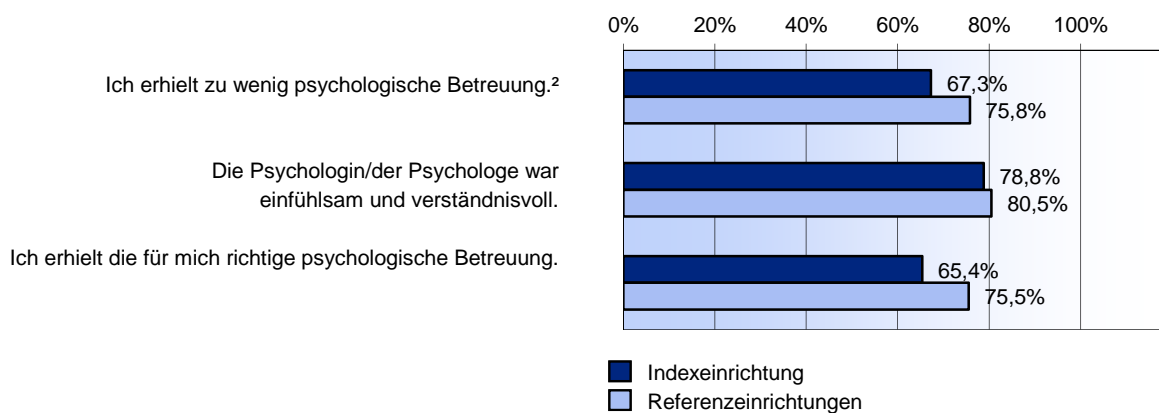


Diagramm 3.3.3.b:

#### Ergebnisse der Einzelfragen (nicht risikoadjustiert)



<sup>2</sup> Inverse Darstellung: Dadurch zeigen hohe Werte (wie sonst auch) gute Ergebnisse an.



### 3.3.4 Behandlungen

	Indexeinrichtung	Referenzeinrichtungen
beobachteter Mittelwert (O)	8,58	8,57
erwarteter Mittelwert (E)	8,61	8,64
O - E <sup>1</sup>	-0,02	-0,08

<sup>1</sup> Ist O - E größer als Null, so ist das Ergebnis der Indexeinrichtung in dieser Qualitätsunterdimension besser als erwartet und umgekehrt.

Diagramm 3.3.4.a:

#### Vergleich der risikoadjustierten Ergebnisse (O - E)

Minimum und Maximum der Einrichtungswerte: -0,99 und 0,57

Median und Mittelwert der Einrichtungswerte: -0,08 und -0,07

Das Ergebnis der Indexeinrichtung unterscheidet sich nicht signifikant vom Ergebnis der Referenzeinrichtungen.

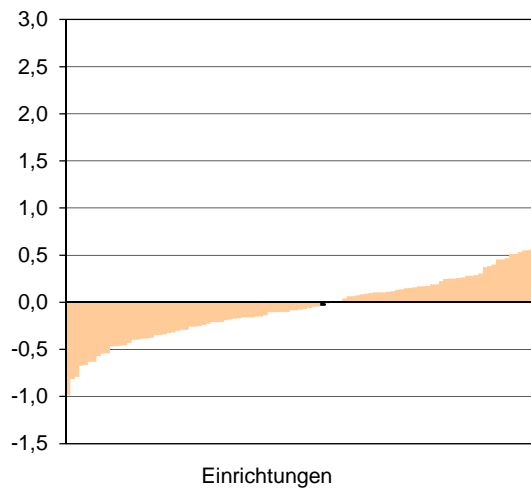
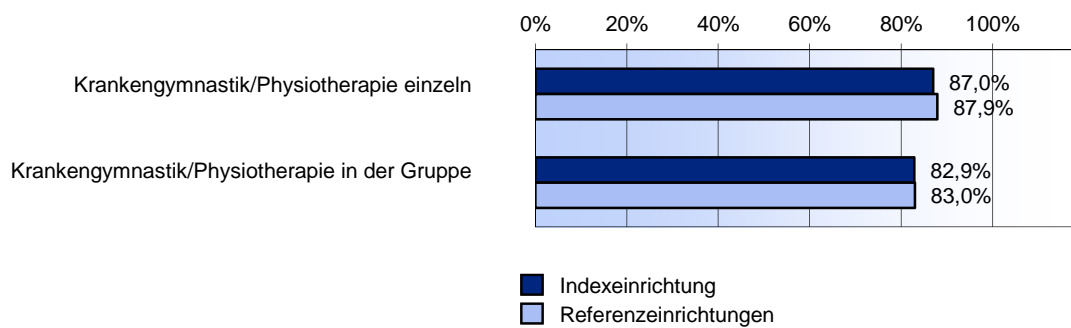


Diagramm 3.3.4.b:

#### Ergebnisse der Einzelfragen (nicht risikoadjustiert)<sup>2</sup>



<sup>2</sup> Dargestellt werden die beiden häufigsten Behandlungen in den Referenzeinrichtungen.

### 3.3.5 Schulungen

	Indexeinrichtung	Referenzeinrichtungen
beobachteter Mittelwert (O)	8,75	8,01
erwarteter Mittelwert (E)	8,00	8,00
O - E <sup>1</sup>	0,75	0,01

<sup>1</sup> Ist O - E größer als Null, so ist das Ergebnis der Indexeinrichtung in dieser Qualitätsunterdimension besser als erwartet und umgekehrt.

Diagramm 3.3.5.a:

#### Vergleich der risikoadjustierten Ergebnisse (O - E)

Minimum und Maximum der Einrichtungswerte: -2,07 und 2,14

Median und Mittelwert der Einrichtungswerte: 0,03 und 0,01

Das Ergebnis der Indexeinrichtung ist signifikant besser als das Ergebnis der Referenzeinrichtungen.

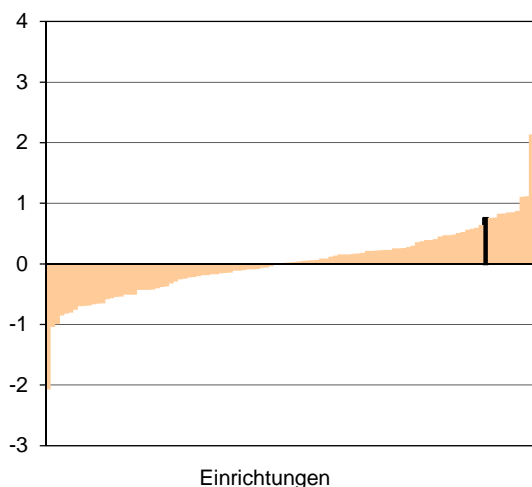
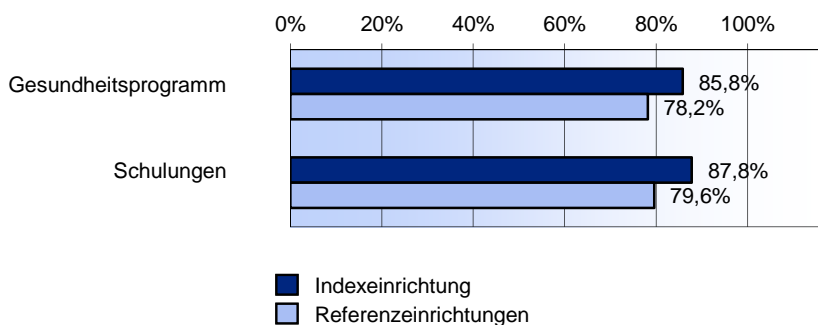


Diagramm 3.3.5.b:

#### Ergebnisse der Einzelfragen (nicht risikoadjustiert)<sup>2</sup>



<sup>2</sup> Dargestellt werden die beiden häufigsten Schulungen in den Referenzeinrichtungen.

### 3.3.6 Nicht-medizinische Dienstleistungen der Einrichtung

	Indexeinrichtung	Referenzeinrichtungen
beobachteter Mittelwert (O)	8,63	8,26
erwarteter Mittelwert (E)	8,20	8,25
O - E <sup>1</sup>	0,42	0,01

<sup>1</sup> Ist O - E größer als Null, so ist das Ergebnis der Indexeinrichtung in dieser Qualitätsunterdimension besser als erwartet und umgekehrt.

Diagramm 3.3.6.a:

#### Vergleich der risikoadjustierten Ergebnisse (O - E)

Minimum und Maximum der Einrichtungswerte: -1,34 und 1,49

Median und Mittelwert der Einrichtungswerte: 0,03 und -0,01

Das Ergebnis der Indexeinrichtung ist signifikant besser als das Ergebnis der Referenzeinrichtungen.

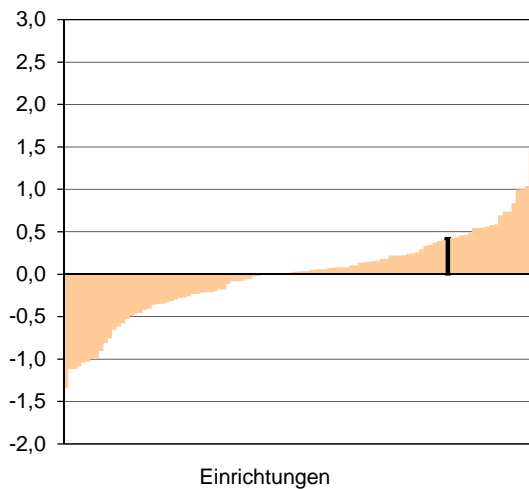
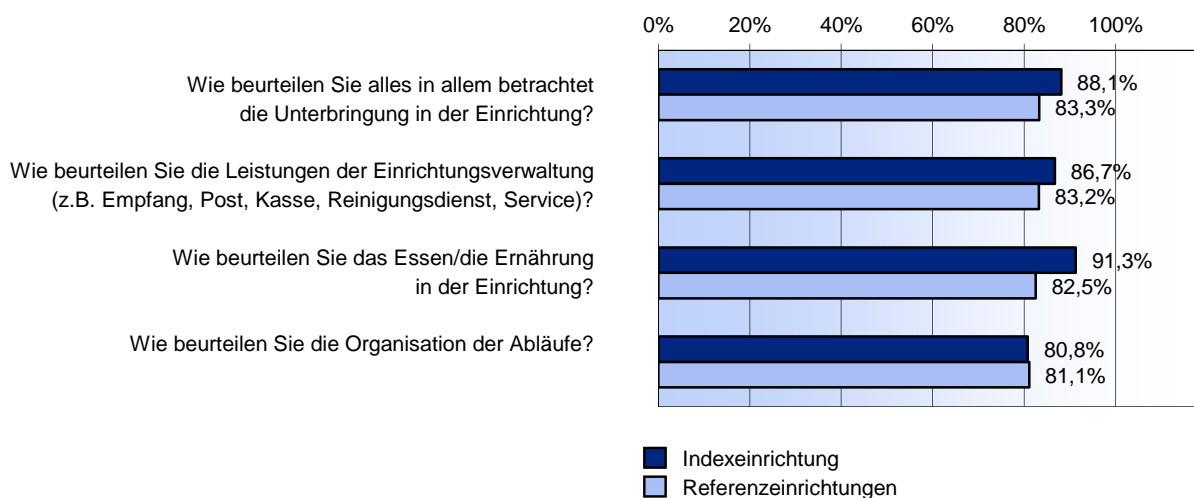


Diagramm 3.3.6.b:

#### Ergebnisse der Einzelfragen (nicht risikoadjustiert)



### 3.3.7 Freizeitmöglichkeiten

	Indexeinrichtung	Referenzeinrichtungen
beobachteter Mittelwert (O)	6,58	6,05
erwarteter Mittelwert (E)	5,93	6,04
O - E <sup>1</sup>	0,65	0,02

<sup>1</sup> Ist O - E größer als Null, so ist das Ergebnis der Indexeinrichtung in dieser Qualitätsunterdimension besser als erwartet und umgekehrt.

Diagramm 3.3.7.a:

#### Vergleich der risikoadjustierten Ergebnisse (O - E)

Minimum und Maximum der Einrichtungswerte: -1,92 und 1,96

Median und Mittelwert der Einrichtungswerte: -0,01 und -0,03

Das Ergebnis der Indexeinrichtung ist signifikant besser als das Ergebnis der Referenzeinrichtungen.

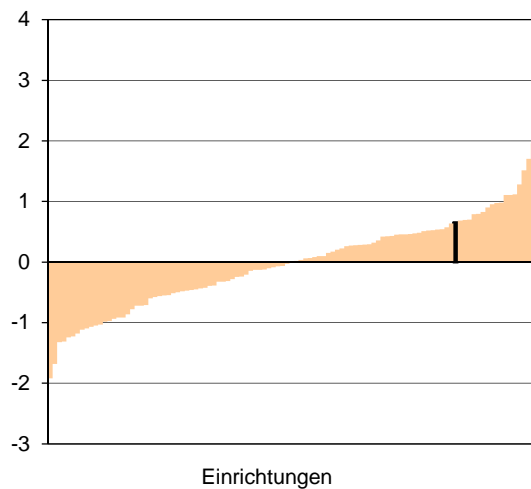
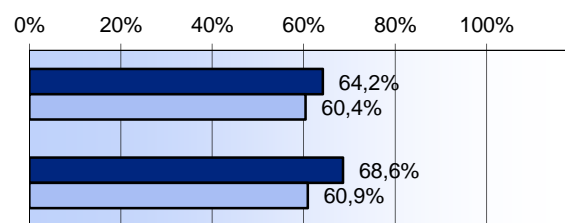


Diagramm 3.3.7.b:

#### Ergebnisse der Einzelfragen (nicht risikoadjustiert)

Wie beurteilen Sie die Freizeitmöglichkeiten innerhalb des Hauses (z.B. Spiele, Sport, Geselligkeit)?

Wie beurteilen Sie die Freizeitmöglichkeiten außerhalb des Hauses (z.B. Ausflüge, Spaziergänge, Veranstaltungen)?



■ Indexeinrichtung  
 ■ Referenzeinrichtungen

### 3.3.8 Rehabilitationsergebnis

	Indexeinrichtung	Referenzeinrichtungen
beobachteter Mittelwert (O)	8,37	8,23
erwarteter Mittelwert (E)	8,22	8,22
O - E <sup>1</sup>	0,15	0,01

<sup>1</sup> Ist O - E größer als Null, so ist das Ergebnis der Indexeinrichtung in dieser Qualitätsunterdimension besser als erwartet und umgekehrt.

Diagramm 3.3.8.a:

#### Vergleich der risikoadjustierten Ergebnisse (O - E)

Minimum und Maximum der Einrichtungswerte: -1,44 und 0,91

Median und Mittelwert der Einrichtungswerte: 0,06 und 0,00

Das Ergebnis der Indexeinrichtung unterscheidet sich nicht signifikant vom Ergebnis der Referenzeinrichtungen.

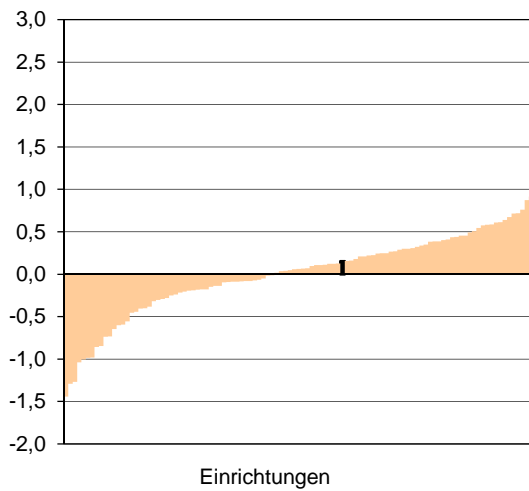
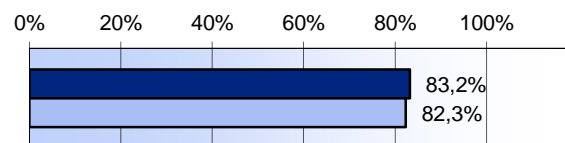


Diagramm 3.3.8.b:

#### Ergebnisse der Einzelfragen (nicht risikoadjustiert)

Wie bewerten Sie die Rehabilitationsmaßnahme insgesamt?



■ Indexeinrichtung  
 ■ Referenzeinrichtungen

### 3.3.9 Summenscore Zufriedenheit

	Indexeinrichtung	Referenzeinrichtungen
beobachteter Mittelwert (O)	7,59	7,89
erwarteter Mittelwert (E)	7,84	7,88
O - E <sup>1</sup>	-0,25	0,01

<sup>1</sup> Ist O - E größer als Null, so ist das Ergebnis der Indexeinrichtung in dieser Qualitätsunterdimension besser als erwartet und umgekehrt.

Diagramm 3.3.9.a:

#### Vergleich der risikoadjustierten Ergebnisse (O - E)

Minimum und Maximum der Einrichtungswerte: -1,32 und 1,56

Median und Mittelwert der Einrichtungswerte: 0,03 und -0,01

Das Ergebnis der Indexeinrichtung unterscheidet sich nicht signifikant vom Ergebnis der Referenzeinrichtungen.

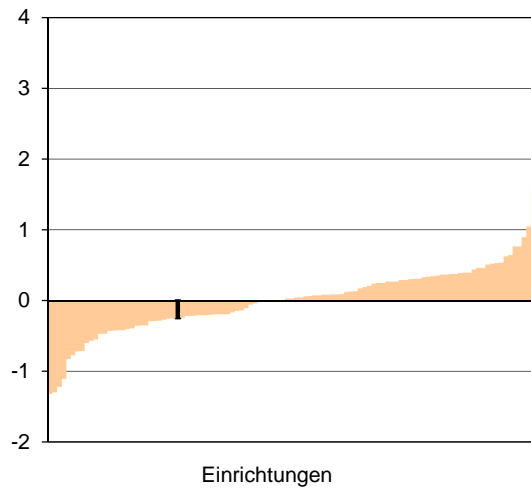
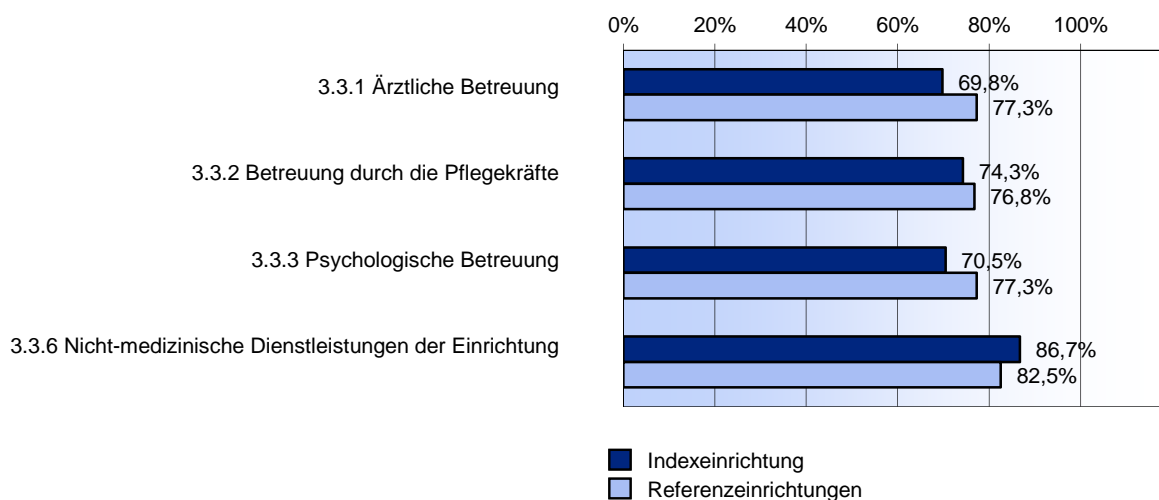


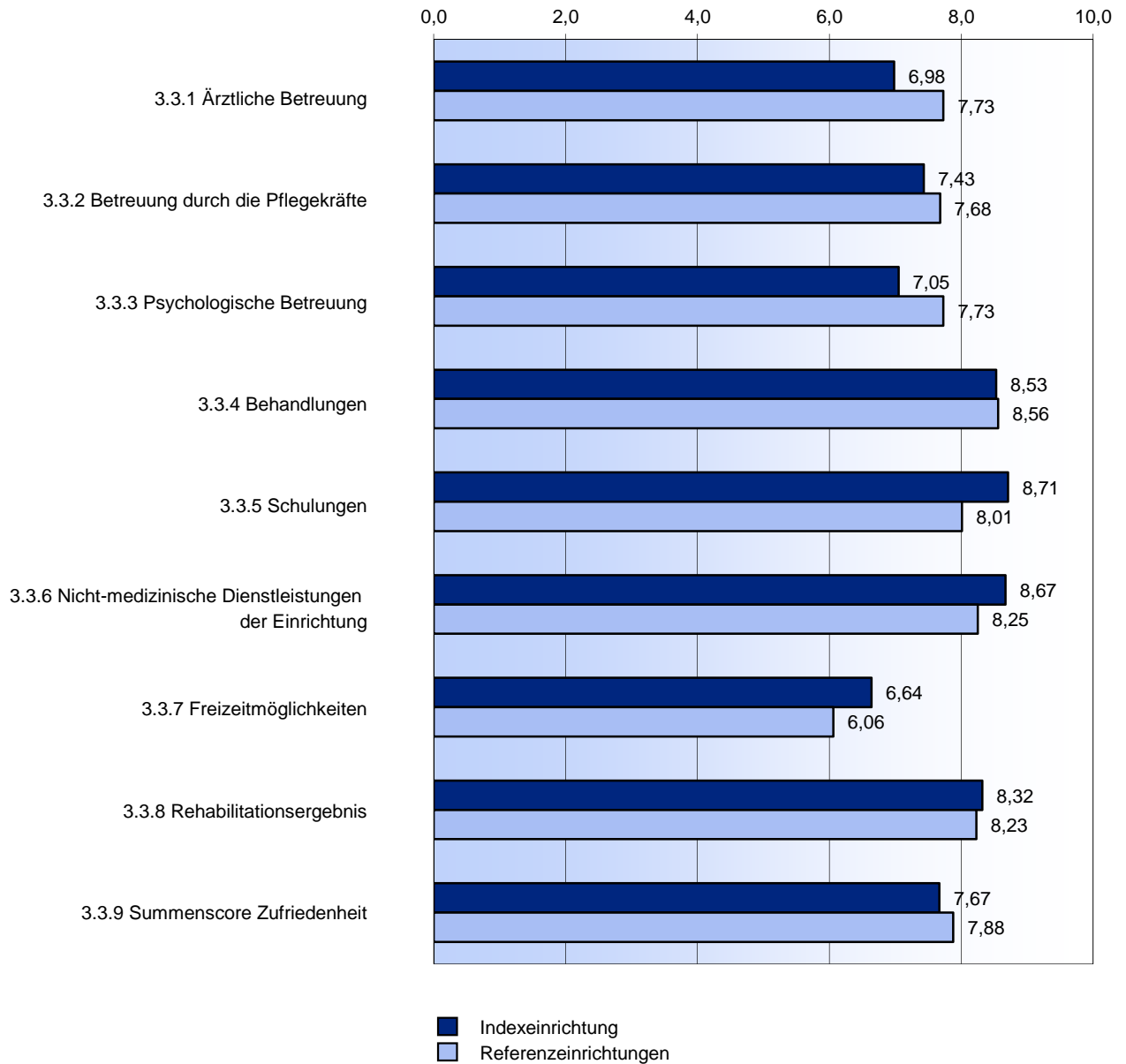
Diagramm 3.3.9.b:

#### Ergebnisse der Qualitätsunterdimensionen (nicht risikoadjustiert)



### 3.3.10 Nicht risikoadjustierte Ergebnisse der einzelnen Qualitätsunterdimensionen

Diagramm 3.3.10:  
Mittelwerte der einzelnen Qualitätsunterdimensionen



### 3.3.10 Nicht risikoadjustierte Ergebnisse der einzelnen Qualitätsunterdimensionen (Fortsetzung)

	Indexeinrichtung		Referenzeinrichtungen	
<b>Ärztliche Betreuung</b>				
Anzahl gültiger Antworten	104		9.640	
Mittelwert <sup>1</sup>		<b>6,98</b>		<b>7,73</b>
Standardabweichung		2,47		2,26
<b>Betreuung durch die Pflegekräfte</b>				
Anzahl gültiger Antworten	102		9.489	
Mittelwert <sup>1</sup>		<b>7,43</b>		<b>7,68</b>
Standardabweichung		2,04		1,89
<b>Psychologische Betreuung</b>				
Anzahl gültiger Antworten	13		803	
Mittelwert <sup>1</sup>		<b>7,05</b>		<b>7,73</b>
Standardabweichung		2,67		2,37
<b>Behandlungen</b>				
Anzahl gültiger Antworten	92		7.297	
Mittelwert <sup>1</sup>		<b>8,53</b>		<b>8,56</b>
Standardabweichung		1,90		1,56
<b>Schulungen</b>				
Anzahl gültiger Antworten	35		2.936	
Mittelwert <sup>1</sup>		<b>8,71</b>		<b>8,01</b>
Standardabweichung		1,62		1,66
<b>Nicht-medizinische Dienstleistungen der Einrichtung</b>				
Anzahl gültiger Antworten	103		9.688	
Mittelwert <sup>1</sup>		<b>8,67</b>		<b>8,25</b>
Standardabweichung		1,26		1,43
<b>Freizeitmöglichkeiten</b>				
Anzahl gültiger Antworten	102		9.130	
Mittelwert <sup>1</sup>		<b>6,64</b>		<b>6,06</b>
Standardabweichung		1,92		2,22
<b>Rehabilitationsergebnis</b>				
Anzahl gültiger Antworten	104		9.701	
Mittelwert <sup>1</sup>		<b>8,32</b>		<b>8,23</b>
Standardabweichung		1,48		1,81
<b>Summenscore Zufriedenheit</b>				
Anzahl gültiger Antworten	104		9.749	
Mittelwert <sup>1</sup>		<b>7,67</b>		<b>7,88</b>
Standardabweichung		1,65		1,53

<sup>1</sup> Wertebereich: 0 bis 10 (je höher der Wert, desto besser die Bewertung)



## 4 Prozessqualität

### 4.1 Einleitung

Bereits mit dem Einrichtungsbogen wurden einrichtungsseitig prozessbezogene Kriterien erhoben, deren Ergebnisse in Teil I des Berichts dargestellt wurden (Struktur- und Prozessqualität – Teil I). Mittels des Patientenbogens werden weitere Aspekte der Prozessqualität von stationären Rehabilitationseinrichtungen erfasst. Die diesbezüglichen Items liefern Informationen über Ereignisse, die eng mit wichtigen Prozessen des Rehabilitationsverlaufs verknüpft sind. Die prozessbezogenen Items des Patientenbogens differenzieren sich in die folgenden drei Qualitätsunterdimensionen:

- Behandler-Patient-Kommunikation,
- Therapie und Pflege sowie
- Nachsorge

Für die Bewertung werden die Angaben der Patienten bei den einzelnen Items dichotomisiert, d.h. für die verschiedenen Antwortstufen eines Items wird festgelegt, ob es sich eher um eine positive Ausprägung (im Sinne einer Erfüllung des Kriteriums) oder eine negative Ausprägung (im Sinne einer Nicht-Erfüllung des Kriteriums) handelt (für weitergehende Informationen sei auf Abschnitt 4.2.1 des Methodenhandbuchs verwiesen).

Die Prozessqualität kann auf dieser Basis über den mittleren Erfüllungsgrad der patientenseitig abgefragten Kriterien beschrieben werden. Zum Vergleich ist der mittlere Erfüllungsgrad der Referenzeinrichtungen des QS-Reha®-Datenpools angegeben.

In Abschnitt 6 sind die Angaben der Patienten zu den prozessbezogenen Items im Einzelnen aufgeführt.

## 4.2 Ergebnisse: Erfüllungsgrade der prozessbezogenen Kriterien

	Erfüllung Prozess- kriterien Indexeinrichtung	Durchschnitt Referenz- einrichtungen	Interquartilrange Referenz- einrichtungen	Lage <sup>1</sup> ober-/ unterhalb des Durchschnitts
<b>I. Behandler-Patient-Kommunikation</b> (100% = 6 Kriterien)	74,4%	74,2%	68,9% - 79,9%	↑
<b>II. Therapie und Pflege</b> (100% = 4 Kriterien)	91,3%	92,3%	89,9% - 94,8%	↓
<b>III. Nachsorge</b> (100% = 3 Kriterien)	70,4%	74,3%	69,2% - 80,5%	↓

<sup>1</sup> Anteil der nicht erfüllten Kriterien dieser Einrichtung liegt über dem Durchschnitt der Referenzeinrichtungen:  
 Anteil der nicht erfüllten Kriterien dieser Einrichtung liegt auf dem Durchschnitt der Referenzeinrichtungen:  
 Anteil der nicht erfüllten Kriterien dieser Einrichtung liegt unter dem Durchschnitt der Referenzeinrichtungen:



## 5 Patientenzufriedenheit

### Detailübersicht über die Beantwortung der einzelnen Items

#### 5.1 Ärztliche Betreuung während der Rehabilitation

Ich habe zu wenig ärztliche Betreuung erhalten.

	Indexeinrichtung		Referenzeinrichtungen	
	Anzahl	%	Anzahl	%
Trifft überhaupt nicht zu	49	47,1%	5.170	52,5%
Trifft eher nicht zu	27	26,0%	2.352	23,9%
Trifft teils zu, teils nicht zu	11	10,6%	1.049	10,6%
Trifft eher zu	11	10,6%	627	6,4%
Trifft voll und ganz zu	6	5,8%	376	3,8%
keine Angabe	0	0,0%	281	2,9%
Anzahl Patienten	104	100,0%	9.855	100,0%
Anteil erreichter Punktzahl an maximal erreichbarer Punktzahl [inverse Punkte]		<b>74,5%</b>		<b>79,5%</b>
Anzahl berücksichtigter Antworten	104	100,0%	9.574	97,1%

**Die Ärztin/der Arzt war einfühlsam und verständnisvoll.**

	Indexeinrichtung		Referenzeinrichtungen	
	Anzahl	%	Anzahl	%
Trifft überhaupt nicht zu	8	7,7%	818	8,3%
Trifft eher nicht zu	11	10,6%	611	6,2%
Trifft teils zu, teils nicht zu	14	13,5%	951	9,6%
Trifft eher zu	40	38,5%	2.447	24,8%
Trifft voll und ganz zu	31	29,8%	4.752	48,2%
keine Angabe	0	0,0%	276	2,8%
Anzahl Patienten	104	100,0%	9.855	100,0%
Anteil erreichter Punktzahl an maximal erreichbarer Punktzahl		<b>68,0%</b>		<b>75,3%</b>
Anzahl berücksichtigter Antworten	104	100,0%	9.579	97,2%

**Die Ärztin/der Arzt hat mir alles, was mit meinen Beschwerden zusammenhängt, verständlich erklärt.**

	Indexeinrichtung		Referenzeinrichtungen	
	Anzahl	%	Anzahl	%
Trifft überhaupt nicht zu	11	10,6%	717	7,3%
Trifft eher nicht zu	10	9,6%	540	5,5%
Trifft teils zu, teils nicht zu	15	14,4%	952	9,7%
Trifft eher zu	20	19,2%	2.193	22,3%
Trifft voll und ganz zu	38	36,5%	4.502	45,7%
keine Angabe	10	9,6%	951	9,6%
Anzahl Patienten	104	100,0%	9.855	100,0%
Anteil erreichter Punktzahl an maximal erreichbarer Punktzahl		<b>67,0%</b>		<b>75,9%</b>
Anzahl berücksichtigter Antworten	94	90,4%	8.904	90,4%

### Die Ärztin/der Arzt hat die für mich richtigen Therapien veranlasst.

	Indexeinrichtung		Referenzeinrichtungen	
	Anzahl	%	Anzahl	%
Trifft überhaupt nicht zu	8	7,7%	673	6,8%
Trifft eher nicht zu	7	6,7%	468	4,7%
Trifft teils zu, teils nicht zu	14	13,5%	904	9,2%
Trifft eher zu	36	34,6%	2.374	24,1%
Trifft voll und ganz zu	35	33,7%	4.723	47,9%
keine Angabe	4	3,8%	713	7,2%
Anzahl Patienten	104	100,0%	9.855	100,0%
Anteil erreichter Punktzahl an maximal erreichbarer Punktzahl		<b>70,8%</b>		<b>77,4%</b>
Anzahl berücksichtigter Antworten	100	96,2%	9.142	92,8%

### Die Ärztin/der Arzt nahm sich zu wenig Zeit für mich.

	Indexeinrichtung		Referenzeinrichtungen	
	Anzahl	%	Anzahl	%
Trifft überhaupt nicht zu	41	39,4%	4.973	50,5%
Trifft eher nicht zu	27	26,0%	2.416	24,5%
Trifft teils zu, teils nicht zu	12	11,5%	1.087	11,0%
Trifft eher zu	16	15,4%	729	7,4%
Trifft voll und ganz zu	7	6,7%	352	3,6%
keine Angabe	1	1,0%	298	3,0%
Anzahl Patienten	104	100,0%	9.855	100,0%
Anteil erreichter Punktzahl an maximal erreichbarer Punktzahl [inverse Punkte]		<b>69,2%</b>		<b>78,6%</b>
Anzahl berücksichtigter Antworten	103	99,0%	9.557	97,0%

## 5.2 Betreuung durch die Pflegekräfte (Schwestern/Pfleger)

### Ich habe zu wenig pflegerische Betreuung erhalten.

	Indexeinrichtung		Referenzeinrichtungen	
	Anzahl	%	Anzahl	%
Trifft überhaupt nicht zu	59	56,7%	5.498	55,8%
Trifft eher nicht zu	23	22,1%	2.294	23,3%
Trifft teils zu, teils nicht zu	10	9,6%	748	7,6%
Trifft eher zu	10	9,6%	468	4,7%
Trifft voll und ganz zu	1	1,0%	414	4,2%
keine Angabe	1	1,0%	433	4,4%
Anzahl Patienten	104	100,0%	9.855	100,0%
Anteil erreichter Punktzahl an maximal erreichbarer Punktzahl [inverse Punkte]		<b>81,3%</b>		<b>81,8%</b>
Anzahl berücksichtigter Antworten	103	99,0%	9.422	95,6%

### Von den Pflegekräften fühlte ich mich fachlich sehr gut betreut und beraten.

	Indexeinrichtung		Referenzeinrichtungen	
	Anzahl	%	Anzahl	%
Trifft überhaupt nicht zu	9	8,7%	1.120	11,4%
Trifft eher nicht zu	6	5,8%	535	5,4%
Trifft teils zu, teils nicht zu	17	16,3%	726	7,4%
Trifft eher zu	25	24,0%	2.115	21,5%
Trifft voll und ganz zu	44	42,3%	4.906	49,8%
keine Angabe	3	2,9%	453	4,6%
Anzahl Patienten	104	100,0%	9.855	100,0%
Anteil erreichter Punktzahl an maximal erreichbarer Punktzahl		<b>72,0%</b>		<b>74,3%</b>
Anzahl berücksichtigter Antworten	101	97,1%	9.402	95,4%

### Die Pflegekräfte wechselten zu häufig.

	Indexeinrichtung		Referenzeinrichtungen	
	Anzahl	%	Anzahl	%
Trifft überhaupt nicht zu	38	36,5%	3.801	38,6%
Trifft eher nicht zu	33	31,7%	3.036	30,8%
Trifft teils zu, teils nicht zu	21	20,2%	1.356	13,8%
Trifft eher zu	6	5,8%	769	7,8%
Trifft voll und ganz zu	3	2,9%	334	3,4%
keine Angabe	3	2,9%	559	5,7%
Anzahl Patienten	104	100,0%	9.855	100,0%
Anteil erreichter Punktzahl an maximal erreichbarer Punktzahl [inverse Punkte]		<b>74,0%</b>		<b>74,7%</b>
Anzahl berücksichtigter Antworten	101	97,1%	9.296	94,3%

### Die Pflegekräfte waren einfühlsam und verständnisvoll.

	Indexeinrichtung		Referenzeinrichtungen	
	Anzahl	%	Anzahl	%
Trifft überhaupt nicht zu	9	8,7%	888	9,0%
Trifft eher nicht zu	6	5,8%	450	4,6%
Trifft teils zu, teils nicht zu	14	13,5%	803	8,1%
Trifft eher zu	38	36,5%	2.536	25,7%
Trifft voll und ganz zu	33	31,7%	4.714	47,8%
keine Angabe	4	3,8%	464	4,7%
Anzahl Patienten	104	100,0%	9.855	100,0%
Anteil erreichter Punktzahl an maximal erreichbarer Punktzahl		<b>70,0%</b>		<b>75,9%</b>
Anzahl berücksichtigter Antworten	100	96,2%	9.391	95,3%

**Die Pflegekräfte hatten zu wenig Zeit für mich.**

	Indexeinrichtung		Referenzeinrichtungen	
	Anzahl	%	Anzahl	%
Trifft überhaupt nicht zu	46	44,2%	4.491	45,6%
Trifft eher nicht zu	25	24,0%	2.749	27,9%
Trifft teils zu, teils nicht zu	16	15,4%	1.073	10,9%
Trifft eher zu	9	8,7%	691	7,0%
Trifft voll und ganz zu	5	4,8%	379	3,8%
keine Angabe	3	2,9%	472	4,8%
Anzahl Patienten	104	100,0%	9.855	100,0%
Anteil erreichter Punktzahl an maximal erreichbarer Punktzahl [inverse Punkte]		<b>74,3%</b>		<b>77,4%</b>
Anzahl berücksichtigter Antworten	101	97,1%	9.383	95,2%



### 5.3 Psychologische Betreuung

#### Von Entspannungstherapien abgesehen – sind Sie von einer Psychologin/einem Psychologen betreut worden?

	Indexeinrichtung		Referenzeinrichtungen	
	Anzahl	%	Anzahl	%
Nein	85	81,7%	8.235	83,6%
Ja <sup>1</sup>	13	12,5%	827	8,4%
keine Angabe	6	5,8%	793	8,0%
Gesamt	104	100,0%	9.855	100,0%

<sup>1</sup> Patienten, die hier mit „Ja“ geantwortet haben, haben auch die folgenden drei Items beantwortet.

#### Ich erhielt zu wenig psychologische Betreuung.

	Indexeinrichtung		Referenzeinrichtungen	
	Anzahl	%	Anzahl	%
Trifft überhaupt nicht zu	6	46,2%	416	50,3%
Trifft eher nicht zu	2	15,4%	166	20,1%
Trifft teils zu, teils nicht zu	1	7,7%	88	10,6%
Trifft eher zu	3	23,1%	76	9,2%
Trifft voll und ganz zu	1	7,7%	50	6,0%
keine Angabe	0	0,0%	31	3,7%
Anzahl Patienten	13	100,0%	827	100,0%
Anteil erreichter Punktzahl an maximal erreichbarer Punktzahl [inverse Punkte]		<b>67,3%</b>		<b>75,8%</b>
Anzahl berücksichtigter Antworten	13	100,0%	796	96,3%

### Die Psychologin/der Psychologe war einfühlsam und verständnisvoll.

	Indexeinrichtung		Referenzeinrichtungen	
	Anzahl	%	Anzahl	%
Trifft überhaupt nicht zu	1	7,7%	56	6,8%
Trifft eher nicht zu	0	0,0%	40	4,8%
Trifft teils zu, teils nicht zu	0	0,0%	52	6,3%
Trifft eher zu	7	53,8%	184	22,2%
Trifft voll und ganz zu	5	38,5%	477	57,7%
keine Angabe	0	0,0%	18	2,2%
Anzahl Patienten	13	100,0%	827	100,0%
Anteil erreichter Punktzahl an maximal erreichbarer Punktzahl		<b>78,8%</b>		<b>80,5%</b>
Anzahl berücksichtigter Antworten	13	100,0%	809	97,8%

### Ich erhielt die für mich richtige psychologische Betreuung.

	Indexeinrichtung		Referenzeinrichtungen	
	Anzahl	%	Anzahl	%
Trifft überhaupt nicht zu	1	7,7%	60	7,3%
Trifft eher nicht zu	3	23,1%	63	7,6%
Trifft teils zu, teils nicht zu	0	0,0%	82	9,9%
Trifft eher zu	5	38,5%	192	23,2%
Trifft voll und ganz zu	4	30,8%	403	48,7%
keine Angabe	0	0,0%	27	3,3%
Anzahl Patienten	13	100,0%	827	100,0%
Anteil erreichter Punktzahl an maximal erreichbarer Punktzahl		<b>65,4%</b>		<b>75,5%</b>
Anzahl berücksichtigter Antworten	13	100,0%	800	96,7%

## 5.4 Behandlungen

Liste der zwei häufigsten Angaben zur Teilnahme an Behandlungen<sup>1</sup>

	Indexeinrichtung		Referenzeinrichtungen			
	Anzahl	%	Anzahl	%		
1	Krankengymnastik/Physiotherapie einzeln	97 / 101	96,0%	Krankengymnastik/Physiotherapie einzeln	8.620 / 9.038	95,4%
2	Krankengymnastik/Physiotherapie in der Gruppe	95 / 101	94,1%	Krankengymnastik/Physiotherapie in der Gruppe	7.679 / 9.038	85,0%

### Krankengymnastik/Physiotherapie einzeln

#### Teilnahme

	Indexeinrichtung		Referenzeinrichtungen	
	Anzahl	%	Anzahl	%
Nein	3	2,9%	414	4,2%
Ja	100	96,2%	9.130	92,6%
keine Angabe	1	1,0%	311	3,2%
Gesamt	104	100,0%	9.855	100,0%

#### Beurteilung<sup>2</sup>

	Indexeinrichtung		Referenzeinrichtungen	
	Anzahl	%	Anzahl	%
Sehr schlecht	1	1,0%	20	0,2%
Schlecht	1	1,0%	69	0,8%
Mittel	12	12,0%	568	6,2%
Gut	20	20,0%	2.791	30,6%
Sehr gut	64	64,0%	5.235	57,3%
keine Angabe	2	2,0%	447	4,9%
Anzahl Patienten	100	100,0%	9.130	100,0%
Anteil erreichter Punktzahl an maximal erreichbarer Punktzahl		<b>87,0%</b>		<b>87,9%</b>
Anzahl berücksichtigter Antworten	98	98,0%	8.683	95,1%

<sup>1</sup> Bezug: alle Patienten mit Beurteilung von mindestens zwei Behandlungen

<sup>2</sup> Patienten, die an dieser Behandlung teilgenommen haben („Ja“ in vorangegangener Tabelle „Teilnahme“), haben eine Beurteilung abgegeben.

## Krankengymnastik/Physiotherapie in der Gruppe

### Teilnahme

	Indexeinrichtung		Referenzeinrichtungen	
	Anzahl	%	Anzahl	%
Nein	4	3,8%	1.271	12,9%
Ja	97	93,3%	8.052	81,7%
keine Angabe	3	2,9%	532	5,4%
Gesamt	104	100,0%	9.855	100,0%

### Beurteilung<sup>1</sup>

	Indexeinrichtung		Referenzeinrichtungen	
	Anzahl	%	Anzahl	%
Sehr schlecht	1	1,0%	22	0,3%
Schlecht	0	0,0%	82	1,0%
Mittel	14	14,4%	757	9,4%
Gut	33	34,0%	3.356	41,7%
Sehr gut	47	48,5%	3.430	42,6%
keine Angabe	2	2,1%	405	5,0%
Anzahl Patienten	97	100,0%	8.052	100,0%
Anteil erreichter Punktzahl an maximal erreichbarer Punktzahl		<b>82,9%</b>		<b>83,0%</b>
Anzahl berücksichtigter Antworten	95	97,9%	7.647	95,0%

<sup>1</sup> Patienten, die an dieser Behandlung teilgenommen haben („Ja“ in vorangegangener Tabelle „Teilnahme“), haben eine Beurteilung abgegeben.

## Sport- und Bewegungstherapie (z.B. Konditionstraining)

### Teilnahme

	Indexeinrichtung		Referenzeinrichtungen	
	Anzahl	%	Anzahl	%
Nein	35	33,7%	2.426	24,6%
Ja	65	62,5%	6.742	68,4%
keine Angabe	4	3,8%	687	7,0%
Gesamt	104	100,0%	9.855	100,0%

### Beurteilung<sup>1</sup>

	Indexeinrichtung		Referenzeinrichtungen	
	Anzahl	%	Anzahl	%
Sehr schlecht	1	1,5%	21	0,3%
Schlecht	0	0,0%	65	1,0%
Mittel	9	13,8%	609	9,0%
Gut	21	32,3%	2.758	40,9%
Sehr gut	33	50,8%	2.919	43,3%
keine Angabe	1	1,5%	370	5,5%
Anzahl Patienten	65	100,0%	6.742	100,0%
Anteil erreichter Punktzahl an maximal erreichbarer Punktzahl		<b>83,2%</b>		<b>83,3%</b>
Anzahl berücksichtigter Antworten	64	98,5%	6.372	94,5%

<sup>1</sup> Patienten, die an dieser Behandlung teilgenommen haben („Ja“ in vorangegangener Tabelle „Teilnahme“), haben eine Beurteilung abgegeben.

## Beschäftigungs-, Gestaltungs-, Ergotherapie

### Teilnahme

	Indexeinrichtung		Referenzeinrichtungen	
	Anzahl	%	Anzahl	%
Nein	74	71,2%	5.824	59,1%
Ja	24	23,1%	2.992	30,4%
keine Angabe	6	5,8%	1.039	10,5%
Gesamt	104	100,0%	9.855	100,0%

### Beurteilung<sup>1</sup>

	Indexeinrichtung		Referenzeinrichtungen	
	Anzahl	%	Anzahl	%
Sehr schlecht	0	0,0%	14	0,5%
Schlecht	1	4,2%	31	1,0%
Mittel	4	16,7%	284	9,5%
Gut	8	33,3%	1.216	40,6%
Sehr gut	9	37,5%	1.259	42,1%
keine Angabe	2	8,3%	188	6,3%
Anzahl Patienten	24	100,0%	2.992	100,0%
Anteil erreichter Punktzahl an maximal erreichbarer Punktzahl		<b>78,4%</b>		<b>82,8%</b>
Anzahl berücksichtigter Antworten	22	91,7%	2.804	93,7%

<sup>1</sup> Patienten, die an dieser Behandlung teilgenommen haben („Ja“ in vorangegangener Tabelle „Teilnahme“), haben eine Beurteilung abgegeben.

**Physikalische Anwendungen (z.B. UV-Therapie, Bestrahlung, Kälte, Wärme, Strom, Bäder, Packungen, Inhalationen)**

**Teilnahme**

	Indexeinrichtung		Referenzeinrichtungen	
	Anzahl	%	Anzahl	%
Nein	14	13,5%	3.043	30,9%
Ja	90	86,5%	6.259	63,5%
keine Angabe	0	0,0%	553	5,6%
Gesamt	104	100,0%	9.855	100,0%

**Beurteilung<sup>1</sup>**

	Indexeinrichtung		Referenzeinrichtungen	
	Anzahl	%	Anzahl	%
Sehr schlecht	1	1,1%	18	0,3%
Schlecht	0	0,0%	63	1,0%
Mittel	6	6,7%	489	7,8%
Gut	28	31,1%	2.362	37,7%
Sehr gut	53	58,9%	3.037	48,5%
keine Angabe	2	2,2%	290	4,6%
Anzahl Patienten	90	100,0%	6.259	100,0%
Anteil erreichter Punktzahl an maximal erreichbarer Punktzahl		<b>87,5%</b>		<b>84,9%</b>
Anzahl berücksichtigter Antworten	88	97,8%	5.969	95,4%

<sup>1</sup> Patienten, die an dieser Behandlung teilgenommen haben („Ja“ in vorangegangener Tabelle „Teilnahme“), haben eine Beurteilung abgegeben.

## Massagen

### Teilnahme

	Indexeinrichtung		Referenzeinrichtungen	
	Anzahl	%	Anzahl	%
Nein	3	2,9%	2.898	29,4%
Ja	93	89,4%	5.148	52,2%
keine Angabe	8	7,7%	1.809	18,4%
Gesamt	104	100,0%	9.855	100,0%

### Beurteilung<sup>1</sup>

	Indexeinrichtung		Referenzeinrichtungen	
	Anzahl	%	Anzahl	%
Sehr schlecht	1	1,1%	14	0,3%
Schlecht	3	3,2%	59	1,1%
Mittel	5	5,4%	262	5,1%
Gut	18	19,4%	1.584	30,8%
Sehr gut	62	66,7%	2.934	57,0%
keine Angabe	4	4,3%	295	5,7%
Anzahl Patienten	93	100,0%	5.148	100,0%
Anteil erreichter Punktzahl an maximal erreichbarer Punktzahl		<b>88,5%</b>		<b>87,9%</b>
Anzahl berücksichtigter Antworten	89	95,7%	4.853	94,3%

<sup>1</sup> Patienten, die an dieser Behandlung teilgenommen haben („Ja“ in vorangegangener Tabelle „Teilnahme“), haben eine Beurteilung abgegeben.



## Entspannungstherapien (z.B. Muskelentspannung, autogenes Training)

### Teilnahme

	Indexeinrichtung		Referenzeinrichtungen	
	Anzahl	%	Anzahl	%
Nein	51	49,0%	5.245	53,2%
Ja	52	50,0%	3.767	38,2%
keine Angabe	1	1,0%	843	8,6%
Gesamt	104	100,0%	9.855	100,0%

### Beurteilung<sup>1</sup>

	Indexeinrichtung		Referenzeinrichtungen	
	Anzahl	%	Anzahl	%
Sehr schlecht	2	3,8%	20	0,5%
Schlecht	2	3,8%	54	1,4%
Mittel	2	3,8%	333	8,8%
Gut	14	26,9%	1.506	40,0%
Sehr gut	32	61,5%	1.602	42,5%
keine Angabe	0	0,0%	252	6,7%
Anzahl Patienten	52	100,0%	3.767	100,0%
Anteil erreichter Punktzahl an maximal erreichbarer Punktzahl		<b>84,6%</b>		<b>82,8%</b>
Anzahl berücksichtigter Antworten	52	100,0%	3.515	93,3%

<sup>1</sup> Patienten, die an dieser Behandlung teilgenommen haben („Ja“ in vorangegangener Tabelle „Teilnahme“), haben eine Beurteilung abgegeben.

## Ärztliche Behandlungen (z.B. Chirotherapie, Injektionen, Verbände)

### Teilnahme

	Indexeinrichtung		Referenzeinrichtungen	
	Anzahl	%	Anzahl	%
Nein	71	68,3%	6.280	63,7%
Ja	31	29,8%	2.713	27,5%
keine Angabe	2	1,9%	862	8,7%
Gesamt	104	100,0%	9.855	100,0%

### Beurteilung<sup>1</sup>

	Indexeinrichtung		Referenzeinrichtungen	
	Anzahl	%	Anzahl	%
Sehr schlecht	0	0,0%	9	0,3%
Schlecht	0	0,0%	25	0,9%
Mittel	5	16,1%	178	6,6%
Gut	8	25,8%	1.132	41,7%
Sehr gut	16	51,6%	1.227	45,2%
keine Angabe	2	6,5%	142	5,2%
Anzahl Patienten	31	100,0%	2.713	100,0%
Anteil erreichter Punktzahl an maximal erreichbarer Punktzahl		<b>84,5%</b>		<b>84,5%</b>
Anzahl berücksichtigter Antworten	29	93,5%	2.571	94,8%

<sup>1</sup> Patienten, die an dieser Behandlung teilgenommen haben („Ja“ in vorangegangener Tabelle „Teilnahme“), haben eine Beurteilung abgegeben.

## Arbeitstherapie/Belastungserprobung

### Teilnahme

	Indexeinrichtung		Referenzeinrichtungen	
	Anzahl	%	Anzahl	%
Nein	86	82,7%	7.923	80,4%
Ja	15	14,4%	843	8,6%
keine Angabe	3	2,9%	1.089	11,1%
Gesamt	104	100,0%	9.855	100,0%

### Beurteilung<sup>1</sup>

	Indexeinrichtung		Referenzeinrichtungen	
	Anzahl	%	Anzahl	%
Sehr schlecht	0	0,0%	3	0,4%
Schlecht	0	0,0%	4	0,5%
Mittel	0	0,0%	71	8,4%
Gut	8	53,3%	352	41,8%
Sehr gut	6	40,0%	339	40,2%
keine Angabe	1	6,7%	74	8,8%
Anzahl Patienten	15	100,0%	843	100,0%
Anteil erreichter Punktzahl an maximal erreichbarer Punktzahl		<b>85,7%</b>		<b>83,2%</b>
Anzahl berücksichtigter Antworten	14	93,3%	769	91,2%

<sup>1</sup> Patienten, die an dieser Behandlung teilgenommen haben („Ja“ in vorangegangener Tabelle „Teilnahme“), haben eine Beurteilung abgegeben.

## 5.5 Schulungen, Vorträge und Beratungen

Liste der zwei häufigsten Angaben zur Teilnahme an Schulungen, Vorträgen und Beratungen<sup>1</sup>

	Indexeinrichtung		Referenzeinrichtungen			
	Anzahl	%	Anzahl	%		
1	Gesundheitsprogramm	35 / 35	100,0%	Gesundheitsprogramm	3.547 / 3.607	98,3%
2	Schulungen	35 / 35	100,0%	Schulungen	3.013 / 3.607	83,5%

### Gesundheitsprogramm (z.B. Vorträge)

#### Teilnahme

	Indexeinrichtung		Referenzeinrichtungen	
	Anzahl	%	Anzahl	%
Nein	22	21,2%	2.009	20,4%
Ja	74	71,2%	7.095	72,0%
keine Angabe	8	7,7%	751	7,6%
Gesamt	104	100,0%	9.855	100,0%

#### Beurteilung<sup>2</sup>

	Indexeinrichtung		Referenzeinrichtungen	
	Anzahl	%	Anzahl	%
Sehr schlecht	0	0,0%	19	0,3%
Schlecht	1	1,4%	86	1,2%
Mittel	5	6,8%	1.176	16,6%
Gut	28	37,8%	3.123	44,0%
Sehr gut	38	51,4%	2.256	31,8%
keine Angabe	2	2,7%	435	6,1%
Anzahl Patienten	74	100,0%	7.095	100,0%
Anteil erreichter Punktzahl an maximal erreichbarer Punktzahl		<b>85,8%</b>		<b>78,2%</b>
Anzahl berücksichtigter Antworten	72	97,3%	6.660	93,9%

<sup>1</sup> Bezug: alle Patienten mit Beurteilung von mindestens zwei Schulungen, Vorträgen und Beratungen

<sup>2</sup> Patienten, die an dieser Maßnahme teilgenommen haben („Ja“ in vorangegangener Tabelle „Teilnahme“), haben eine Beurteilung abgegeben.

## Lehrküche

### Teilnahme

	Indexeinrichtung		Referenzeinrichtungen	
	Anzahl	%	Anzahl	%
Nein	92	88,5%	7.660	77,7%
Ja	5	4,8%	895	9,1%
keine Angabe	7	6,7%	1.300	13,2%
Gesamt	104	100,0%	9.855	100,0%

### Beurteilung<sup>1</sup>

	Indexeinrichtung		Referenzeinrichtungen	
	Anzahl	%	Anzahl	%
Sehr schlecht	0	0,0%	4	0,4%
Schlecht	0	0,0%	12	1,3%
Mittel	0	0,0%	80	8,9%
Gut	3	60,0%	317	35,4%
Sehr gut	2	40,0%	403	45,0%
keine Angabe	0	0,0%	79	8,8%
Anzahl Patienten	5	100,0%	895	100,0%
Anteil erreichter Punktzahl an maximal erreichbarer Punktzahl		<b>85,0%</b>		<b>83,8%</b>
Anzahl berücksichtigter Antworten	5	100,0%	816	91,2%

<sup>1</sup> Patienten, die an dieser Maßnahme teilgenommen haben („Ja“ in vorangegangener Tabelle „Teilnahme“), haben eine Beurteilung abgegeben.

**Schulungen (wie z.B. Rückenschule, Diabetikerschulung, Blutdruckmessung, Nichtrauchertraining, Stressbewältigung, Schmerzbewältigung)**

**Teilnahme**

	Indexeinrichtung		Referenzeinrichtungen	
	Anzahl	%	Anzahl	%
Nein	53	51,0%	5.274	53,5%
Ja	46	44,2%	3.581	36,3%
keine Angabe	5	4,8%	1.000	10,1%
Gesamt	104	100,0%	9.855	100,0%

**Beurteilung<sup>1</sup>**

	Indexeinrichtung		Referenzeinrichtungen	
	Anzahl	%	Anzahl	%
Sehr schlecht	0	0,0%	13	0,4%
Schlecht	0	0,0%	41	1,1%
Mittel	5	10,9%	460	12,8%
Gut	11	23,9%	1.644	45,9%
Sehr gut	27	58,7%	1.203	33,6%
keine Angabe	3	6,5%	220	6,1%
Anzahl Patienten	46	100,0%	3.581	100,0%
Anteil erreichter Punktzahl an maximal erreichbarer Punktzahl		<b>87,8%</b>		<b>79,6%</b>
Anzahl berücksichtigter Antworten	43	93,5%	3.361	93,9%

<sup>1</sup> Patienten, die an dieser Maßnahme teilgenommen haben („Ja“ in vorangegangener Tabelle „Teilnahme“), haben eine Beurteilung abgegeben.

## Sozial- und Berufsberatung

### Teilnahme

	Indexeinrichtung		Referenzeinrichtungen	
	Anzahl	%	Anzahl	%
Nein	93	89,4%	7.565	76,8%
Ja	3	2,9%	1.062	10,8%
keine Angabe	8	7,7%	1.228	12,5%
Gesamt	104	100,0%	9.855	100,0%

### Beurteilung<sup>1</sup>

	Indexeinrichtung		Referenzeinrichtungen	
	Anzahl	%	Anzahl	%
Sehr schlecht	1	33,3%	11	1,0%
Schlecht	0	0,0%	27	2,5%
Mittel	0	0,0%	152	14,3%
Gut	2	66,7%	446	42,0%
Sehr gut	0	0,0%	357	33,6%
keine Angabe	0	0,0%	69	6,5%
Anzahl Patienten	3	100,0%	1.062	100,0%
Anteil erreichter Punktzahl an maximal erreichbarer Punktzahl		<b>50,0%</b>		<b>78,0%</b>
Anzahl berücksichtigter Antworten	3	100,0%	993	93,5%

<sup>1</sup> Patienten, die an dieser Maßnahme teilgenommen haben („Ja“ in vorangegangener Tabelle „Teilnahme“), haben eine Beurteilung abgegeben.

## 5.6 Nicht-medizinische Dienstleistungen der Einrichtung

### Wie beurteilen Sie alles in allem betrachtet die Unterbringung in der Einrichtung?

	Indexeinrichtung		Referenzeinrichtungen	
	Anzahl	%	Anzahl	%
Sehr schlecht	0	0,0%	48	0,5%
Schlecht	0	0,0%	144	1,5%
Weder schlecht noch gut	5	4,8%	563	5,7%
Gut	39	37,5%	4.723	47,9%
Sehr gut	59	56,7%	4.209	42,7%
keine Angabe	1	1,0%	168	1,7%
Anzahl Patienten	104	100,0%	9.855	100,0%
Anteil erreichter Punktzahl an maximal erreichbarer Punktzahl		<b>88,1%</b>		<b>83,3%</b>
Anzahl berücksichtigter Antworten	103	99,0%	9.687	98,3%

### Wie beurteilen Sie die Leistungen der Einrichtungsverwaltung (z.B. Empfang, Post, Kasse, Reinigungsdienst, Service)?

	Indexeinrichtung		Referenzeinrichtungen	
	Anzahl	%	Anzahl	%
Sehr schlecht	0	0,0%	33	0,3%
Schlecht	0	0,0%	97	1,0%
Weder schlecht noch gut	5	4,8%	544	5,5%
Gut	45	43,3%	4.971	50,4%
Sehr gut	53	51,0%	4.015	40,7%
keine Angabe	1	1,0%	195	2,0%
Anzahl Patienten	104	100,0%	9.855	100,0%
Anteil erreichter Punktzahl an maximal erreichbarer Punktzahl		<b>86,7%</b>		<b>83,2%</b>
Anzahl berücksichtigter Antworten	103	99,0%	9.660	98,0%



### Wie beurteilen Sie das Essen/die Ernährung in der Einrichtung?

	Indexeinrichtung		Referenzeinrichtungen	
	Anzahl	%	Anzahl	%
Sehr schlecht	0	0,0%	85	0,9%
Schlecht	1	1,0%	213	2,2%
Weder schlecht noch gut	2	1,9%	825	8,4%
Gut	29	27,9%	4.132	41,9%
Sehr gut	71	68,3%	4.430	45,0%
keine Angabe	1	1,0%	170	1,7%
Anzahl Patienten	104	100,0%	9.855	100,0%
Anteil erreichter Punktzahl an maximal erreichbarer Punktzahl		<b>91,3%</b>		<b>82,5%</b>
Anzahl berücksichtigter Antworten	103	99,0%	9.685	98,3%

### Wie beurteilen Sie die Organisation der Abläufe?

	Indexeinrichtung		Referenzeinrichtungen	
	Anzahl	%	Anzahl	%
Sehr schlecht	1	1,0%	42	0,4%
Schlecht	1	1,0%	199	2,0%
Weder schlecht noch gut	12	11,5%	739	7,5%
Gut	48	46,2%	5.065	51,4%
Sehr gut	41	39,4%	3.644	37,0%
keine Angabe	1	1,0%	166	1,7%
Anzahl Patienten	104	100,0%	9.855	100,0%
Anteil erreichter Punktzahl an maximal erreichbarer Punktzahl		<b>80,8%</b>		<b>81,1%</b>
Anzahl berücksichtigter Antworten	103	99,0%	9.689	98,3%

## 5.7 Freizeitmöglichkeiten

### Wie beurteilen Sie die Freizeitmöglichkeiten innerhalb des Hauses (z.B. Spiele, Sport, Geselligkeit)?

	Indexeinrichtung		Referenzeinrichtungen	
	Anzahl	%	Anzahl	%
Sehr schlecht	3	2,9%	435	4,4%
Schlecht	7	6,7%	922	9,4%
Weder schlecht noch gut	34	32,7%	3.246	32,9%
Gut	48	46,2%	3.857	39,1%
Sehr gut	12	11,5%	929	9,4%
keine Angabe	0	0,0%	466	4,7%
Anzahl Patienten	104	100,0%	9.855	100,0%
Anteil erreichter Punktzahl an maximal erreichbarer Punktzahl		<b>64,2%</b>		<b>60,4%</b>
Anzahl berücksichtigter Antworten	104	100,0%	9.389	95,3%

### Wie beurteilen Sie die Freizeitmöglichkeiten außerhalb des Hauses (z.B. Ausflüge, Spaziergänge, Veranstaltungen)?

	Indexeinrichtung		Referenzeinrichtungen	
	Anzahl	%	Anzahl	%
Sehr schlecht	1	1,0%	374	3,8%
Schlecht	3	2,9%	886	9,0%
Weder schlecht noch gut	33	31,7%	3.274	33,2%
Gut	49	47,1%	3.681	37,4%
Sehr gut	16	15,4%	975	9,9%
keine Angabe	2	1,9%	665	6,7%
Anzahl Patienten	104	100,0%	9.855	100,0%
Anteil erreichter Punktzahl an maximal erreichbarer Punktzahl		<b>68,6%</b>		<b>60,9%</b>
Anzahl berücksichtigter Antworten	102	98,1%	9.190	93,3%

## 5.8 Rehabilitationsergebnis

### Wie bewerten Sie die Rehabilitationsmaßnahme insgesamt?

	Indexeinrichtung		Referenzeinrichtungen	
	Anzahl	%	Anzahl	%
Sehr schlecht (0)	0	0,0%	39	0,4%
1	0	0,0%	36	0,4%
2	0	0,0%	72	0,7%
3	2	1,9%	125	1,3%
4	0	0,0%	127	1,3%
5	3	2,9%	526	5,3%
6	4	3,8%	400	4,1%
7	14	13,5%	882	8,9%
8	34	32,7%	2.590	26,3%
9	20	19,2%	2.150	21,8%
Ausgezeichnet (10)	27	26,0%	2.754	27,9%
keine Angabe	0	0,0%	154	1,6%
Anzahl Patienten	104	100,0%	9.855	100,0%
Anteil erreichter Punktzahl an maximal erreichbarer Punktzahl		<b>83,2%</b>		<b>82,3%</b>
Anzahl berücksichtigter Antworten	104	100,0%	9.701	98,4%

## 6 Prozessqualität

### Detailübersicht über die Beantwortung der einzelnen Items

#### I. Behandler-Patient-Kommunikation

##### Hat Ihr Arzt oder Therapeut Ihnen erklärt, wofür die einzelnen Therapien gut waren?

	Indexeinrichtung		Referenzeinrichtungen	
	Anzahl	%	Anzahl	%
Ja, alle Therapien wurden erklärt	54	51,9%	5.480	55,6%
Ja, aber nur einige Therapien wurden erklärt	30	28,8%	1.766	17,9%
Nein, obwohl ich mir das gewünscht hätte	7	6,7%	688	7,0%
Nein, ich wollte/brauchte keine Erklärung	7	6,7%	636	6,5%
keine Angabe	6	5,8%	1.285	13,0%
Anzahl Patienten	104	100,0%	9.855	100,0%
Anzahl relevanter Antworten	91 / 104	87,5%	7.934 / 9.855	80,5%
Anzahl erfüllter Prozesskriterien	54 / 91	<b>59,3%</b>	5.480 / 7.934	<b>69,1%</b>
Anzahl nicht erfüllter Prozesskriterien	37 / 91	40,7%	2.454 / 7.934	30,9%
Anzahl nicht relevanter Antworten	13 / 104	12,5%	1.921 / 9.855	19,5%

**Hat Ihr behandelnder Arzt oder Therapeut zu Beginn der Behandlung Ihren Therapieplan mit Ihnen besprochen?**

	Indexeinrichtung		Referenzeinrichtungen	
	Anzahl	%	Anzahl	%
Ja, ausführlich	39	37,5%	5.235	53,1%
Ja, aber eher oberflächlich	33	31,7%	2.028	20,6%
Nein, obwohl ich mir das gewünscht hätte	22	21,2%	1.236	12,5%
Nein, ich wollte/brauchte das nicht	6	5,8%	711	7,2%
keine Angabe	4	3,8%	645	6,5%
Anzahl Patienten	104	100,0%	9.855	100,0%
Anzahl relevanter Antworten	94 / 104	90,4%	8.499 / 9.855	86,2%
Anzahl erfüllter Prozesskriterien	39 / 94	<b>41,5%</b>	5.235 / 8.499	<b>61,6%</b>
Anzahl nicht erfüllter Prozesskriterien	55 / 94	58,5%	3.264 / 8.499	38,4%
Anzahl nicht relevanter Antworten	10 / 104	9,6%	1.356 / 9.855	13,8%

**Hat Ihr Arzt gefragt, welche Erwartungen Sie an die Rehabilitation hatten?**

	Indexeinrichtung		Referenzeinrichtungen	
	Anzahl	%	Anzahl	%
Ja	89	85,6%	6.673	67,7%
Nein	13	12,5%	2.749	27,9%
keine Angabe	2	1,9%	433	4,4%
Anzahl Patienten	104	100,0%	9.855	100,0%
Anzahl relevanter Antworten	102 / 104	98,1%	9.422 / 9.855	95,6%
Anzahl erfüllter Prozesskriterien	89 / 102	<b>87,3%</b>	6.673 / 9.422	<b>70,8%</b>
Anzahl nicht erfüllter Prozesskriterien	13 / 102	12,7%	2.749 / 9.422	29,2%
Anzahl nicht relevanter Antworten	2 / 104	1,9%	433 / 9.855	4,4%

### Hat Ihr Arzt Ziele der Rehabilitation mit Ihnen vereinbart?

	Indexeinrichtung		Referenzeinrichtungen	
	Anzahl	%	Anzahl	%
Ja	76	73,1%	5.148	52,2%
Nein	21	20,2%	3.344	33,9%
keine Angabe	7	6,7%	1.363	13,8%
Anzahl Patienten	104	100,0%	9.855	100,0%
Anzahl relevanter Antworten	97 / 104	93,3%	8.492 / 9.855	86,2%
Anzahl erfüllter Prozesskriterien	76 / 97	<b>78,4%</b>	5.148 / 8.492	<b>60,6%</b>
Anzahl nicht erfüllter Prozesskriterien	21 / 97	21,6%	3.344 / 8.492	39,4%
Anzahl nicht relevanter Antworten	7 / 104	6,7%	1.363 / 9.855	13,8%

### Haben Sie alles verstanden, was der Arzt Ihnen erklärt hat?

	Indexeinrichtung		Referenzeinrichtungen	
	Anzahl	%	Anzahl	%
Ja, immer	32	30,8%	3.771	38,3%
Ja, meistens	47	45,2%	3.929	39,9%
Ja, manchmal	8	7,7%	823	8,4%
Nein	1	1,0%	101	1,0%
Mein Arzt hat mir nichts erklärt, obwohl ich mir das gewünscht hätte	11	10,6%	439	4,5%
Ich wollte/brauchte keine Erklärungen	2	1,9%	163	1,7%
keine Angabe	3	2,9%	629	6,4%
Anzahl Patienten	104	100,0%	9.855	100,0%
Anzahl relevanter Antworten	99 / 104	95,2%	9.063 / 9.855	92,0%
Anzahl erfüllter Prozesskriterien	79 / 99	<b>79,8%</b>	7.700 / 9.063	<b>85,0%</b>
Anzahl nicht erfüllter Prozesskriterien	20 / 99	20,2%	1.363 / 9.063	15,0%
Anzahl nicht relevanter Antworten	5 / 104	4,8%	792 / 9.855	8,0%

**Hat Ihr Arzt ein Abschlussgespräch mit Ihnen geführt?**

	Indexeinrichtung		Referenzeinrichtungen	
	Anzahl	%	Anzahl	%
Ja	98	94,2%	9.088	92,2%
Nein	4	3,8%	491	5,0%
keine Angabe	2	1,9%	276	2,8%
Anzahl Patienten	104	100,0%	9.855	100,0%
Anzahl relevanter Antworten	102 / 104	98,1%	9.579 / 9.855	97,2%
Anzahl erfüllter Prozesskriterien	98 / 102	<b>96,1%</b>	9.088 / 9.579	<b>94,9%</b>
Anzahl nicht erfüllter Prozesskriterien	4 / 102	3,9%	491 / 9.579	5,1%
Anzahl nicht relevanter Antworten	2 / 104	1,9%	276 / 9.855	2,8%

## II. Therapie und Pflege

**Wie häufig kam es vor, dass bei einer bestimmten Einzeltherapie (z.B. Krankengymnastik oder Ergotherapie) Ihr jeweiliger Therapeut wechselte?**

	Indexeinrichtung		Referenzeinrichtungen	
	Anzahl	%	Anzahl	%
Ich hatte immer andere Therapeuten	4	3,8%	341	3,5%
Ich hatte meistens andere Therapeuten	11	10,6%	698	7,1%
Ich hatte manchmal andere Therapeuten	64	61,5%	3.859	39,2%
Ich hatte immer die gleichen Therapeuten	23	22,1%	4.388	44,5%
Ich hatte keine Einzeltherapie	0	0,0%	167	1,7%
keine Angabe	2	1,9%	402	4,1%
<b>Anzahl Patienten</b>	<b>104</b>	<b>100,0%</b>	<b>9.855</b>	<b>100,0%</b>
Anzahl relevanter Antworten	102 / 104	98,1%	9.286 / 9.855	94,2%
Anzahl erfüllter Prozesskriterien	87 / 102	<b>85,3%</b>	8.247 / 9.286	<b>88,8%</b>
Anzahl nicht erfüllter Prozesskriterien	15 / 102	14,7%	1.039 / 9.286	11,2%
Anzahl nicht relevanter Antworten	2 / 104	1,9%	569 / 9.855	5,8%



**Haben Sie alles verstanden, was Ihr jeweiliger Therapeut Ihnen bezüglich Ihrer Behandlung erklärt hat?**

	Indexeinrichtung		Referenzeinrichtungen	
	Anzahl	%	Anzahl	%
Ja, immer	51	49,0%	4.927	50,0%
Ja, meistens	44	42,3%	3.651	37,0%
Ja, manchmal	4	3,8%	493	5,0%
Nein	1	1,0%	71	0,7%
Mir wurde nichts erklärt	2	1,9%	349	3,5%
Ich wollte das gar nicht so genau wissen	2	1,9%	65	0,7%
keine Angabe	0	0,0%	299	3,0%
Anzahl Patienten	104	100,0%	9.855	100,0%
Anzahl relevanter Antworten	102 / 104	98,1%	9.491 / 9.855	96,3%
Anzahl erfüllter Prozesskriterien	95 / 102	<b>93,1%</b>	8.578 / 9.491	<b>90,4%</b>
Anzahl nicht erfüllter Prozesskriterien	7 / 102	6,9%	913 / 9.491	9,6%
Anzahl nicht relevanter Antworten	2 / 104	1,9%	364 / 9.855	3,7%

**Wenn Sie Fragen an die Pflegekräfte hatten, konnten Sie jemanden erreichen, der Ihnen geantwortet hat?**

	Indexeinrichtung		Referenzeinrichtungen	
	Anzahl	%	Anzahl	%
Ja, immer	51	49,0%	5.125	52,0%
Ja, meistens	33	31,7%	2.862	29,0%
Ja, manchmal	10	9,6%	633	6,4%
Nein	1	1,0%	93	0,9%
Ich hatte keine Fragen	9	8,7%	885	9,0%
keine Angabe	0	0,0%	257	2,6%
Anzahl Patienten	104	100,0%	9.855	100,0%
Anzahl relevanter Antworten	95 / 104	91,3%	8.713 / 9.855	88,4%
Anzahl erfüllter Prozesskriterien	84 / 95	<b>88,4%</b>	7.987 / 8.713	<b>91,7%</b>
Anzahl nicht erfüllter Prozesskriterien	11 / 95	11,6%	726 / 8.713	8,3%
Anzahl nicht relevanter Antworten	9 / 104	8,7%	1.142 / 9.855	11,6%

**Kam es manchmal zu zeitlichen Überschneidungen zwischen einzelnen Therapien, Untersuchungen, Visiten oder Vorträgen?**

	Indexeinrichtung		Referenzeinrichtungen	
	Anzahl	%	Anzahl	%
Ja, immer	0	0,0%	51	0,5%
Ja, meistens	2	1,9%	131	1,3%
Ja, manchmal	30	28,8%	2.464	25,0%
Nein	72	69,2%	7.026	71,3%
keine Angabe	0	0,0%	183	1,9%
Anzahl Patienten	104	100,0%	9.855	100,0%
Anzahl relevanter Antworten	104 / 104	100,0%	9.672 / 9.855	98,1%
Anzahl erfüllter Prozesskriterien	102 / 104	<b>98,1%</b>	9.490 / 9.672	<b>98,1%</b>
Anzahl nicht erfüllter Prozesskriterien	2 / 104	1,9%	182 / 9.672	1,9%
Anzahl nicht relevanter Antworten	0 / 104	0,0%	183 / 9.855	1,9%

### III. Nachsorge

#### Wissen Sie, was Sie nach der Rehabilitation aufgrund Ihrer Erkrankung tun dürfen und was Sie nicht tun dürfen?

	Indexeinrichtung		Referenzeinrichtungen	
	Anzahl	%	Anzahl	%
Ja, vollkommen	63	60,6%	5.825	59,1%
Ja, einigermaßen	39	37,5%	3.579	36,3%
Nein	2	1,9%	324	3,3%
keine Angabe	0	0,0%	127	1,3%
Anzahl Patienten	104	100,0%	9.855	100,0%
Anzahl relevanter Antworten	104 / 104	100,0%	9.728 / 9.855	98,7%
Anzahl erfüllter Prozesskriterien	63 / 104	<b>60,6%</b>	5.825 / 9.728	<b>59,9%</b>
Anzahl nicht erfüllter Prozesskriterien	41 / 104	39,4%	3.903 / 9.728	40,1%
Anzahl nicht relevanter Antworten	0 / 104	0,0%	127 / 9.855	1,3%

#### Haben Sie Therapieanleitungen für Zuhause (z.B. gymnastische Übungen, Ernährungstipps, Trainingsmaßnahmen) erhalten?

	Indexeinrichtung		Referenzeinrichtungen	
	Anzahl	%	Anzahl	%
Ja	66	63,5%	7.433	75,4%
Nein, obwohl ich mir das gewünscht hätte	17	16,3%	1.305	13,2%
Nein, ich wollte/brauchte das nicht	20	19,2%	941	9,5%
keine Angabe	1	1,0%	176	1,8%
Anzahl Patienten	104	100,0%	9.855	100,0%
Anzahl relevanter Antworten	83 / 104	79,8%	8.738 / 9.855	88,7%
Anzahl erfüllter Prozesskriterien	66 / 83	<b>79,5%</b>	7.433 / 8.738	<b>85,1%</b>
Anzahl nicht erfüllter Prozesskriterien	17 / 83	20,5%	1.305 / 8.738	14,9%
Anzahl nicht relevanter Antworten	21 / 104	20,2%	1.117 / 9.855	11,3%

**Haben Sie Informationen über weiterführende Behandlungsmöglichkeiten erhalten?**

	Indexeinrichtung		Referenzeinrichtungen	
	Anzahl	%	Anzahl	%
Ja	64	61,5%	6.810	69,1%
Nein, obwohl ich mir das gewünscht hätte	23	22,1%	1.733	17,6%
Nein, ich wollte/brauchte keine Informationen darüber	16	15,4%	1.088	11,0%
keine Angabe	1	1,0%	224	2,3%
Anzahl Patienten	104	100,0%	9.855	100,0%
Anzahl relevanter Antworten	87 / 104	83,7%	8.543 / 9.855	86,7%
Anzahl erfüllter Prozesskriterien	64 / 87	<b>73,6%</b>	6.810 / 8.543	<b>79,7%</b>
Anzahl nicht erfüllter Prozesskriterien	23 / 87	26,4%	1.733 / 8.543	20,3%
Anzahl nicht relevanter Antworten	17 / 104	16,3%	1.312 / 9.855	13,3%